

RELATÓRIO GERENCIAL DE INVESTIMENTOS

PLANO DE BENEFÍCIO: ESCELSOS II MIX 15

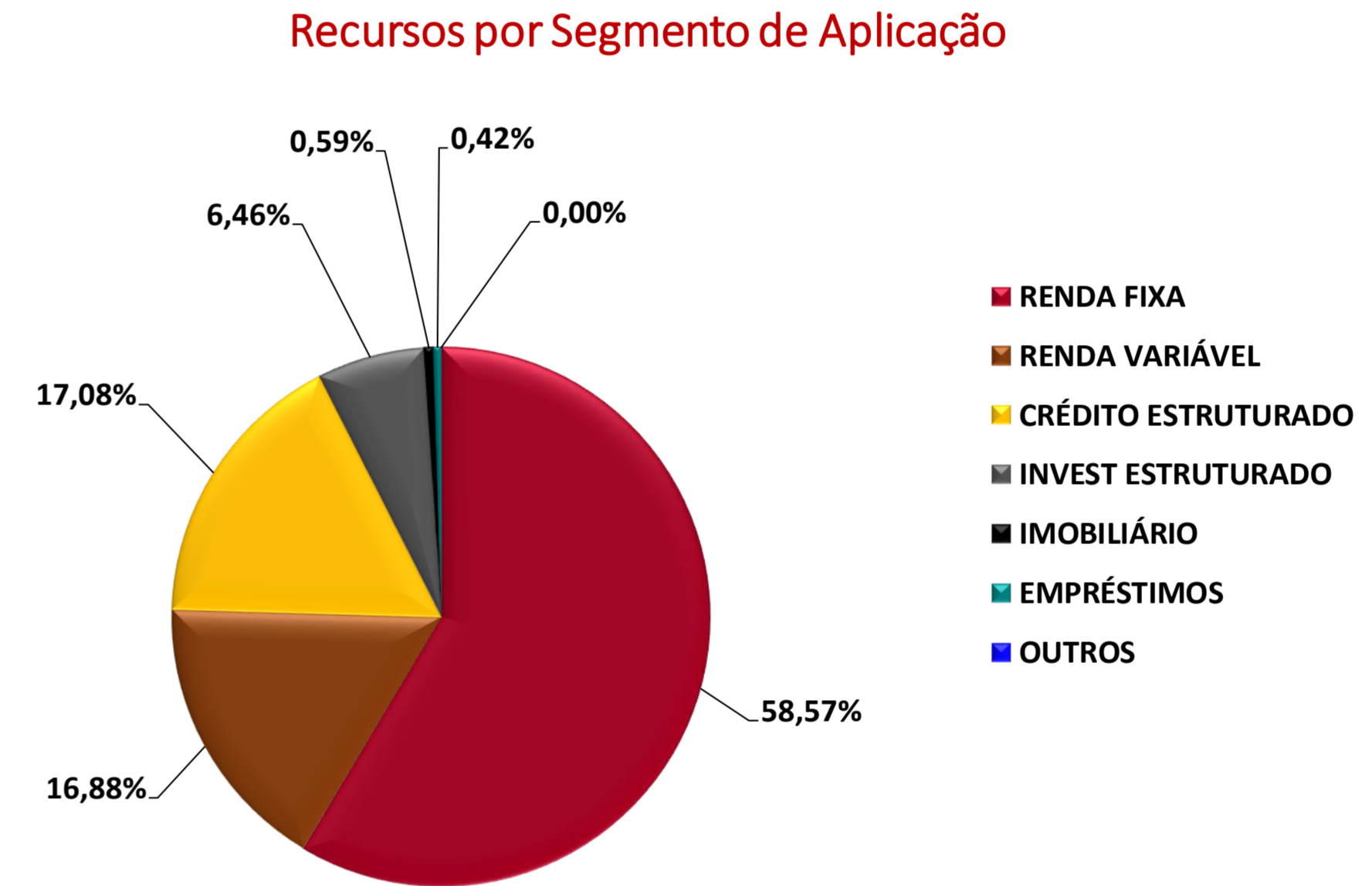
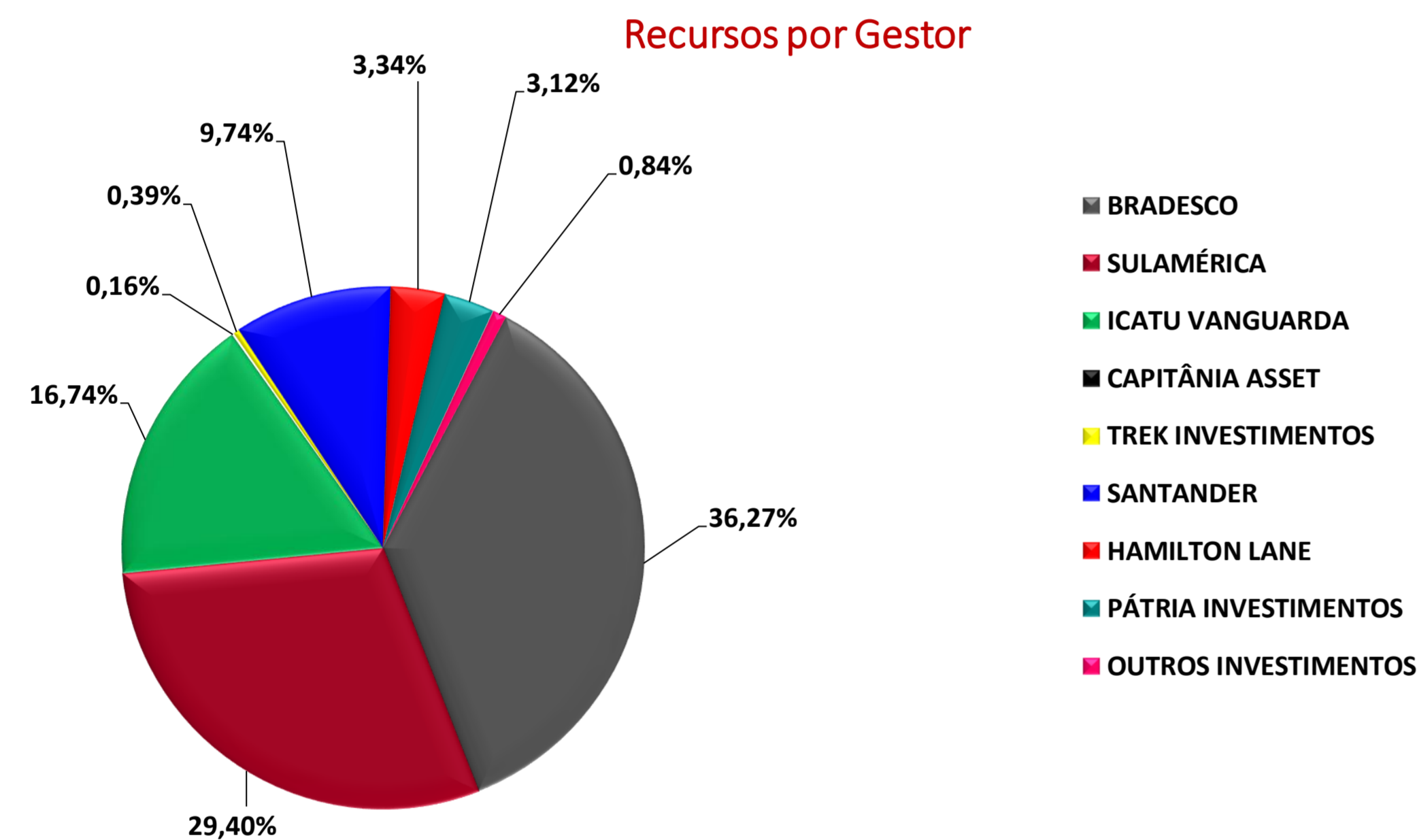
DEZEMBRO DE 2020

RENTABILIDADE DOS INVESTIMENTOS POR TIPO DE APLICAÇÃO

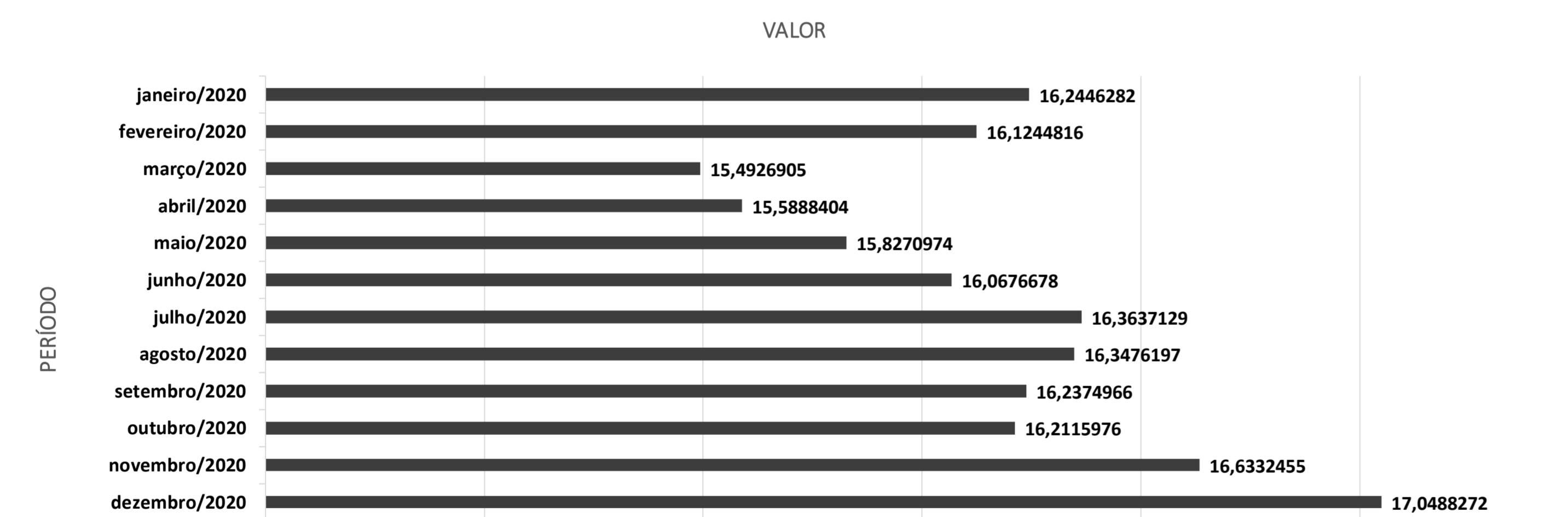
	ESTRUTURA DE ALOCAÇÃO RF		Rentabilidade			Patrimônio			Rentabilidade Acumulada				Benchmark	
	FUNDO E GESTOR	Mensal	Bench.	Mensal	% s/RF	% s/TG	Ano	Bench.	Ult. 12 Meses	Bench.	Ult. 24 Meses	Bench.	COMPOSIÇÃO	
RENDA FIXA	Enerprev Consolidador FIC de FI Renda Fixa - SulAmérica	0,40%	0,21%	230.969.130	99,93%	58,53%	1,80%	3,27%	1,80%	3,27%	8,06%	9,41%	CDI + 0,5% a.a.	
	Enerprev FI Renda Fixa - Bradesco	0,43%	0,21%	114.953.275	49,74%	29,13%	2,70%	3,27%	2,70%	3,27%	8,99%	9,41%	CDI + 0,5% a.a.	
	Enerprev Sul America FI - SulAmérica	0,37%	0,21%	116.015.856	50,20%	29,40%	1,00%	3,27%	1,00%	3,27%	7,29%	9,41%	CDI + 0,5% a.a.	
	Debêntures (Vale do Rio Doce)	13,83%	-	153.669	0,07%	0,04%	-	-	-	-	-	-	-	
	TOTAL RENDA FIXA	-	-	231.122.799	100,00%	58,57%	-	-	-	-	-	-	-	-
	OUTROS INVESTIMENTOS	ESTRUTURA DE ALOCAÇÃO CE		Rentabilidade			Patrimônio			Rentabilidade Acumulada				Benchmark
		FUNDO E GESTOR	Mensal	Bench.	Mensal	% s/CE	% s/TG	Ano	Bench.	Ult. 12 Meses	Bench.	Ult. 24 Meses	Bench.	COMPOSIÇÃO
		Icatu Vang Enerpr RF - Icatu Vanguarda	2,52%	1,93%	66.039.158	97,99%	16,74%	7,35%	11,70%	7,35%	11,70%	20,70%	23,60%	INPC + 6,0% a.a.
		Capitânia Inflation Cp Firf - Capitânia Asset	0,77%	1,82%	612.665	0,91%	0,16%	-52,04%	10,72%	-52,04%	10,72%	-70,15%	22,31%	IPCA + 6,0% a.a.
		Novero FI RF CP Imob - Trek Investimentos	-0,13%	1,90%	739.141	1,10%	0,19%	3,73%	11,76%	3,73%	11,76%	-12,29%	24,59%	IPCA + 7,0% a.a.
TOTAL CRÉDITO ESTRUTURADO		-	-	67.390.963	100,00%	17,08%	-	-	-	-	-	-	-	-
ESTRUTURA DE ALOCAÇÃO EMP		Rentabilidade			Patrimônio			Rentabilidade Acumulada				Benchmark		
FUNDO E GESTOR		Mensal	Bench.	Mensal	% s/CE	% s/TG	Ano	Bench.	Ult. 12 Meses	Bench.	Ult. 24 Meses	Bench.	COMPOSIÇÃO	
Empréstimos (1)		0,69%	0,76%	1.665.293	100,00%	0,42%	9,56%	9,91%	9,56%	9,91%	21,91%	24,64%	CDI + 7,0% a.a.	
TOTAL EMPRÉSTIMOS		-	-	1.665.293	100,00%	0,42%	-	-	-	-	-	-	-	-
OUTROS INVESTIMENTOS	ESTRUTURA DE ALOCAÇÃO RV		Rentabilidade			Patrimônio			Rentabilidade Acumulada				Benchmark	
	FUNDO E GESTOR	Mensal	Bench.	Mensal	% s/RV	% s/TG	Ano	Bench.	Ult. 12 Meses	Bench.	Ult. 24 Meses	Bench.	COMPOSIÇÃO	
	Enerprev Consolidador FIC de FIA - SulAmérica	9,29%	9,30%	66.613.919	100,00%	16,88%	2,81%	2,93%	2,81%	2,93%	34,15%	35,43%	IBOVESPA	
	Enerprev FIC de FI em Ações - Bradesco	9,31%	9,30%	28.164.864	42,28%	7,14%	2,83%	2,93%	2,83%	2,93%	29,69%	35,43%	IBOVESPA	
	Enerprev Fundo de Investimento em Ações - Santander	9,28%	9,30%	38.449.056	57,72%	9,74%	2,87%	2,93%	2,87%	2,93%	35,30%	35,43%	IBOVESPA	
	TOTAL RENDA VARIÁVEL	-	-	66.613.919	100,00%	16,88%	-	-	-	-	-	-	-	-
	ESTRUTURA DE ALOCAÇÃO IE		Rentabilidade			Patrimônio			Rentabilidade Acumulada				Benchmark	
	FUNDO E GESTOR	Mensal	Bench.	Mensal	% s/IE	% s/TG	Ano	Bench.	Ult. 12 Meses	Bench.	Ult. 24 Meses	Bench.	COMPOSIÇÃO	
	Hamilton Lane FICFIP - Hamilton Lane	5,21%	2,05%	13.183.660	51,72%	3,34%	-6,46%	13,81%	-6,46%	13,81%	20,57%	29,23%	IPCA + 9,0% a.a.	
	P2 Brasil Infraestrutura III - Pátria Investimentos	6,82%	1,90%	12.308.985	48,28%	3,12%	-25,59%	11,76%	-25,59%	11,76%	-9,71%	24,59%	IPCA + 7,0% a.a.	
TOTAL INVESTIMENTO ESTRUTURADO	-	-	25.492.645	100,00%	6,46%	-	-	-	-	-	-	-	-	
ESTRUTURA DE ALOCAÇÃO IMOB		Rentabilidade			Patrimônio			Rentabilidade Acumulada				Benchmark		
FUNDO E GESTOR	Mensal	Bench.	Mensal	% s/OI	% s/TG	Ano	Bench.	Ult. 12 Meses	Bench.	Ult. 24 Meses	Bench.	COMPOSIÇÃO		
Sao Francisco 34 FII - Trek Investimentos	-0,09%	1,90%	803.343	34,78%	0,20%	-0,54%	8,91%	-	-	-	-	-	IPCA + 7,0% a.a.	
Imóveis (1)	0,42%	1,83%	1.506.629	65,22%	0,38%	7,79%	10,32%	7,79%	10,32%	-23,45%	20,59%	INPC + 4,70% a.a.		
TOTAL INVESTIMENTO IMOBILIÁRIO	-	-	2.309.972	100,00%	0,59%	-	-	-	-	-	-	-	-	
CAIXA	-	-	300	-	0,00%	-	-	-	-	-	-	-	-	
TOTAL GERAL (TG)	-	-	394.595.891	-	100,00%	-	-	-	-	-	-	-	-	

(1) Os resultados de imóveis e empréstimo refere-se a prévia das contas patrimoniais, portanto estes valores podem sofrer alterações.

(2) As rentabilidades acima foram apuradas seguindo a metodologia dos gestores dos fundos e não devem servir de base de comparação com a rentabilidade da cota previdencial. Essa orientação deve ser observada, em especial, para os fundos estruturados, que possuem metodologia diferenciada no cálculo da cota.



EVOLUÇÃO DO VALOR DA COTA PREVIDENCIAL DO PLANO ESCELSOS II MIX 15

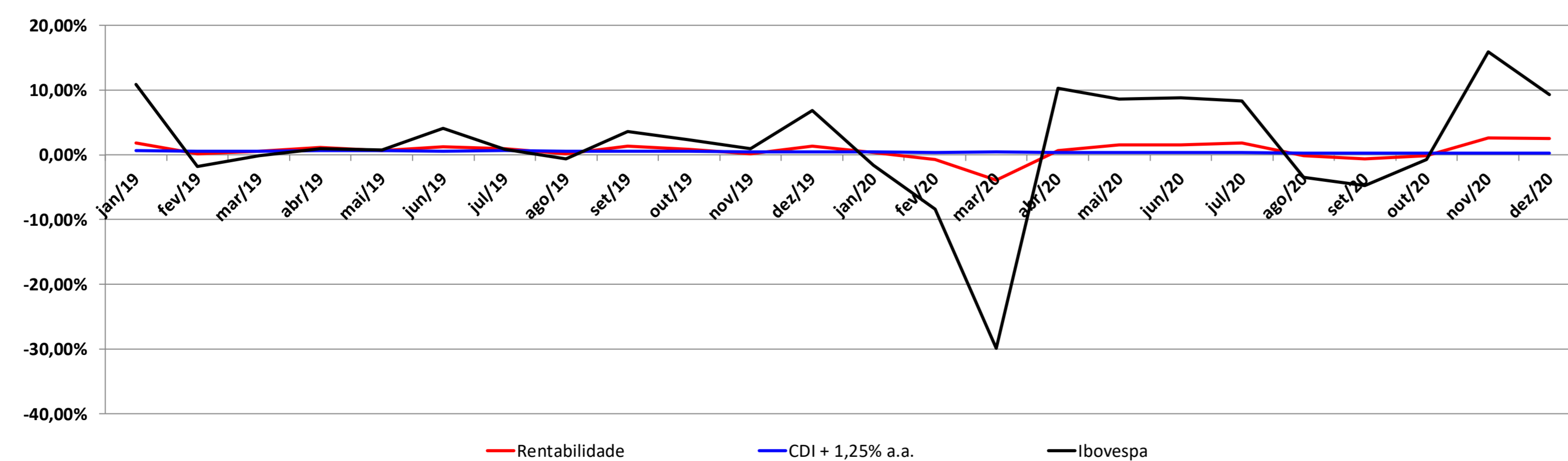


RENTABILIDADE DA COTA PREVIDENCIAL DO ESCELSOS II MIX 15 (2)

RENTABILIDADE	
janeiro/2020	0,30%
fevereiro/2020	-0,74%
março/2020	-3,92%
abril/2020	0,62%
maio/2020	1,53%
junho/2020	1,52%
julho/2020	1,84%
agosto/2020	-0,10%
setembro/2020	-0,67%
outubro/2020	-0,16%
novembro/2020	2,60%
dezembro/2020	2,50%
ACUMULADO	
Ano	5,27%
ULT. 12 Meses	5,27%
ULT. 24 Meses	16,64%
Acumulado desde Jan/2018	26,54%

(2) Rentabilidade passada não é garantia de rentabilidade futura.

VARIAÇÃO DA RENTABILIDADE DA COTA PREVIDENCIAL VS VARIAÇÃO DA META DE RENTABILIDADE (CDI) E RENDA VARIÁVEL (IBOVESPA)



Esse gráfico tem como objetivo demonstrar a sensibilidade da rentabilidade da cota com alguns indicadores financeiros, inclusive com a Renda Variável que geralmente apresenta alta volatilidade, como pode ser observado.

RENTABILIDADE DOS INDICADORES ECONÔMICOS

INDICADOR ECONÔMICO				
PERÍODO	POUPANÇA	CDI	IBOVESPA	INPC
janeiro/2020	0,26%	0,38%	-1,63%	0,19%
fevereiro/2020	0,26%	0,29%	-8,43%	0,17%
março/2020	0,24%	0,34%	-29,90%	0,18%
abril/2020	0,22%	0,28%	10,25%	-0,23%
maio/2020	0,22%	0,24%	8,57%	-0,25%
junho/2020	0,17%	0,21%	8,76%	0,30%
julho/2020	0,13%	0,19%	8,27%	0,44%
agosto/2020	0,13%	0,16%	-3,44%	0,36%
setembro/2020	0,12%	0,16%	-4,80%	0,87%
outubro/2020	0,12%	0,16%	-0,69%	0,89%
novembro/2020	0,12%	0,15%	15,90%	0,95%
dezembro/2020	0,12%	0,16%	9,30%	1,46%
ACUMULADO				
Ano	2,13%	2,75%	2,93%	5,45%
ULT. 12 Meses	2,13%	2,75%	2,93%	5,45%
ULT. 24 Meses	6,48%	8,86%	35,43%	10,17%
ULT. 36 Meses	11,40%	15,84%	55,81%	13,96%