

# RELATÓRIO GERENCIAL DE INVESTIMENTOS

## PLANO DE BENEFÍCIO: ESCELDOS II FIX

DEZEMBRO DE 2020

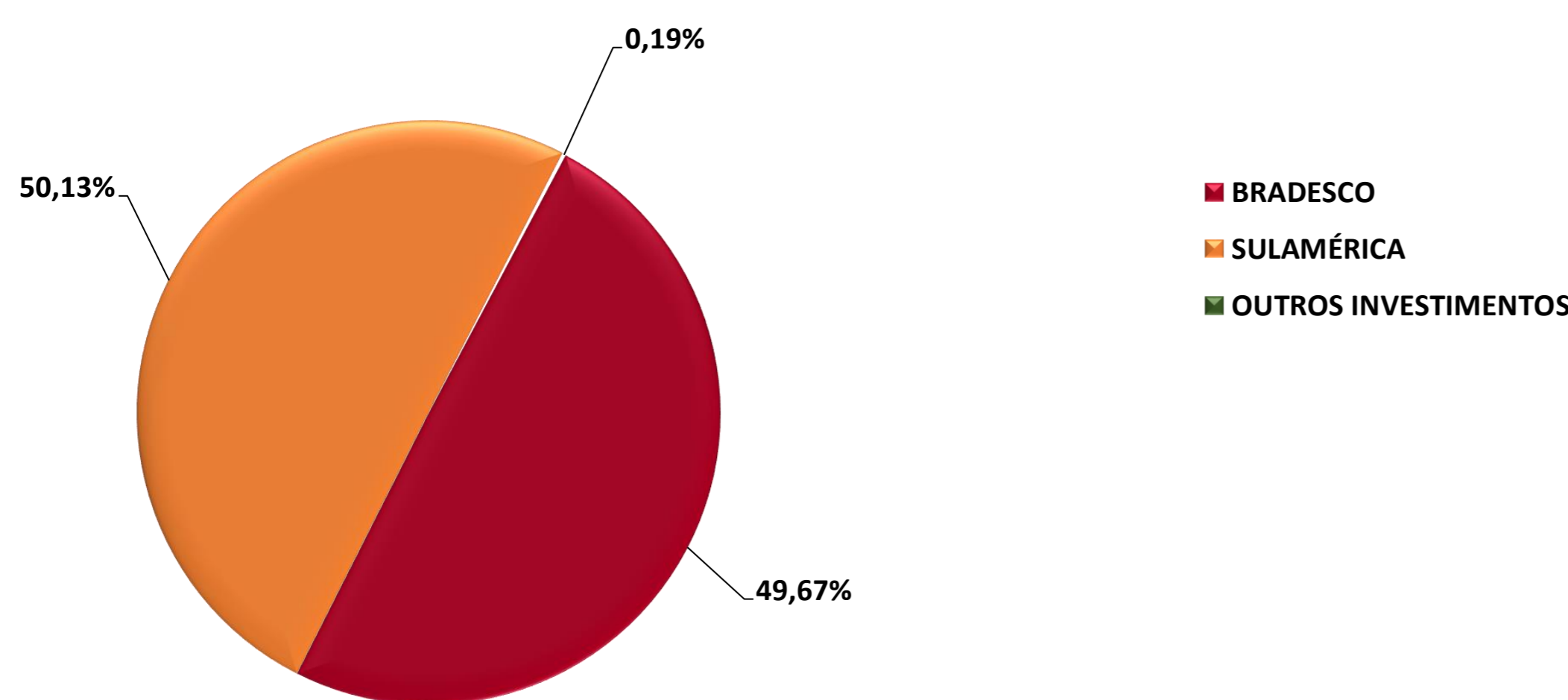
### RENTABILIDADE DOS INVESTIMENTOS POR TIPO DE APLICAÇÃO

RENDA FIXA	ESTRUTURA DE ALOCAÇÃO RF		Rentabilidade			Patrimônio			Rentabilidade Acumulada				Benchmark	
	FUNDO E GESTOR		Mensal	Bench.	Mensal	% s/RF	% s/TG	Ano	Bench.	Ult. 12 Meses	Bench.	Ult. 24 Meses	Bench.	COMPOSIÇÃO
	Enerprev Consolidador FIC de FI Renda Fixa - SulAmérica	0,40%	0,21%	31.114.497	100,00%	99,81%	1,80%	3,27%	1,80%	3,27%	8,06%	9,41%	CDI + 0,5% a.a.	
Enerprev FI Renda Fixa - Bradesco	0,43%	0,21%	15.485.677	49,77%	49,67%	2,70%	3,27%	2,70%	3,27%	8,99%	9,41%	CDI + 0,5% a.a.		
Enerprev Sul America FI - SulAmérica	0,37%	0,21%	15.628.820	50,23%	50,13%	1,00%	3,27%	1,00%	3,27%	7,29%	9,41%	CDI + 0,5% a.a.		
<b>TOTAL RENDA FIXA</b>	-	-	<b>31.114.497</b>	-	<b>99,81%</b>	-	-	-	-	-	-	-		
EMPRÉSTIMOS	ESTRUTURA DE ALOCAÇÃO EMP		Rentabilidade			Patrimônio			Rentabilidade Acumulada				Benchmark	
	FUNDO E GESTOR		Mensal	Bench.	Mensal	% s/RF	% s/TG	Ano	Bench.	Ult. 12 Meses	Bench.	Ult. 24 Meses	Bench.	COMPOSIÇÃO
	Empréstimos <sup>(1)</sup>	0,49%	0,76%	60.002	100,00%	0,19%	9,74%	9,91%	9,74%	9,91%	27,09%	24,64%	CDI + 7,0% a.a.	
<b>TOTAL EMPRÉSTIMOS</b>	-	-	<b>60.002</b>	-	<b>0,19%</b>	-	-	-	-	-	-	-		
<b>CAIXA</b>	-	-	<b>300</b>	-	<b>0,00%</b>	-	-	-	-	-	-	-		
<b>TOTAL GERAL (TG)</b>	-	-	<b>31.174.799</b>	-	<b>100,00%</b>	-	-	-	-	-	-	-		

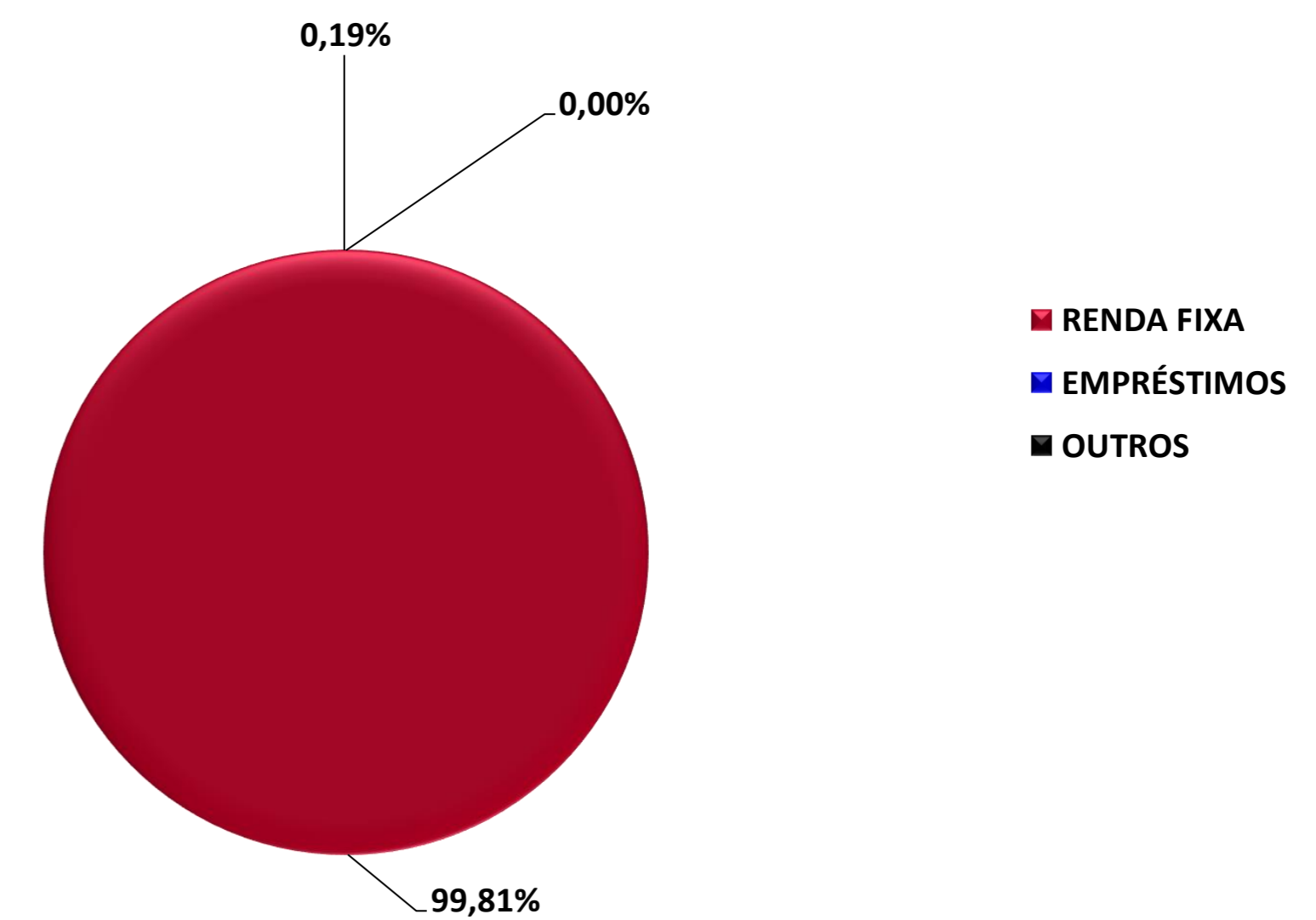
<sup>(1)</sup> Os resultados de empréstimo refere-se a prévia das contas patrimoniais, portanto estes valores podem sofrer alterações.

<sup>(2)</sup> As rentabilidades acima foram apuradas seguindo a metodologia dos gestores dos fundos e não devem servir de base de comparação com a rentabilidade da cota previdencial. Essa orientação deve ser observada, em especial, para os fundos estruturados, que possuem metodologia diferenciada no cálculo da cota.

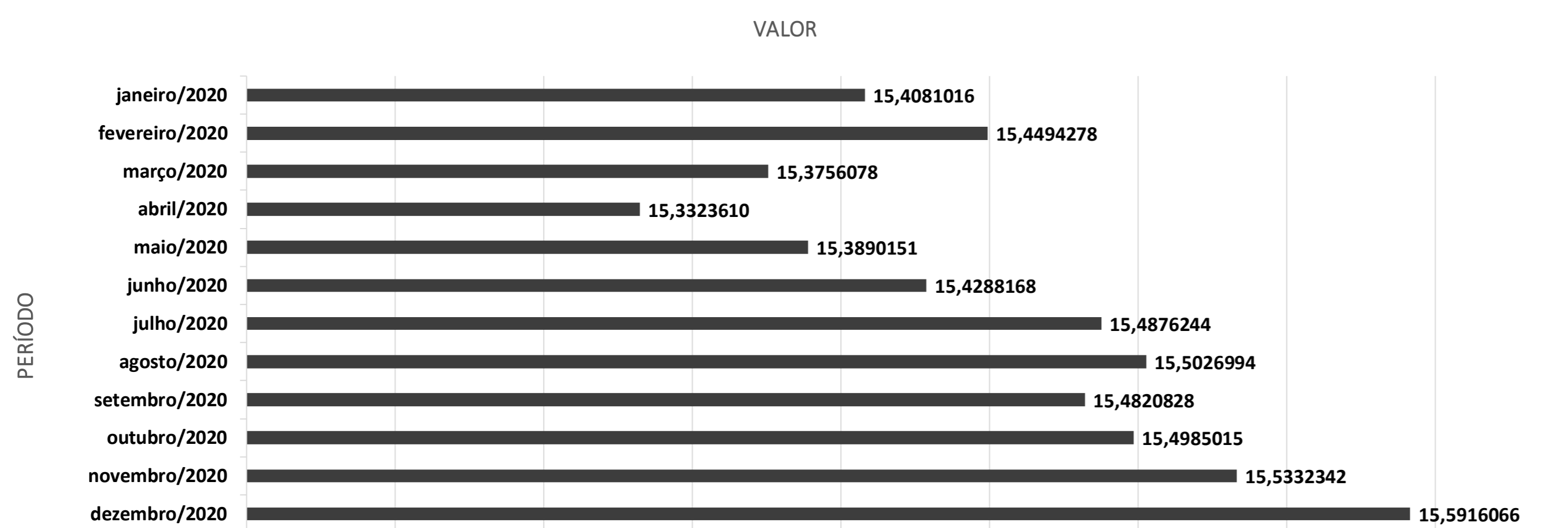
### Recursos por Gestor



### Recursos por Segmento de Aplicação



### EVOLUÇÃO DO VALOR DA COTA PREVIDENCIAL DO PLANO ESCELDOS II FIX

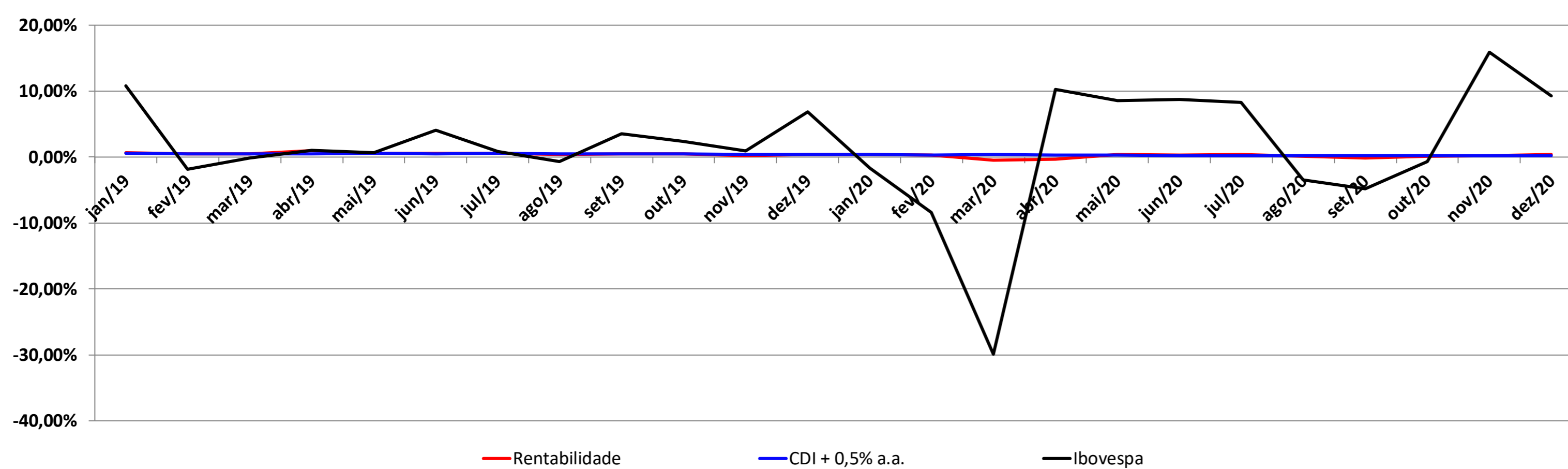


### RENTABILIDADE DA COTA PREVIDENCIAL DO ESCELDOS II FIX<sup>(2)</sup>

RENTABILIDADE	
janeiro/2020	0,35%
fevereiro/2020	0,27%
março/2020	-0,48%
abril/2020	-0,28%
maio/2020	0,37%
junho/2020	0,26%
julho/2020	0,38%
agosto/2020	0,10%
setembro/2020	-0,13%
outubro/2020	0,11%
novembro/2020	0,22%
dezembro/2020	0,38%
ACUMULADO	
Ano	1,55%
ULT. 12 Meses	1,55%
ULT. 24 Meses	8,13%
Acumulado desde Jan/2018	15,72%

<sup>(2)</sup> Rentabilidade passada não é garantia de rentabilidade futura.

### VARIAÇÃO DA RENTABILIDADE DA COTA PREVIDENCIAL VS VARIAÇÃO DA META DE RENTABILIDADE (CDI) E RENDA VARIÁVEL (IBOVESPA)



Esse gráfico tem como objetivo demonstrar a sensibilidade da rentabilidade da cota com alguns indicadores financeiros, inclusive com a Renda Variável que geralmente apresenta alta volatilidade, como pode ser observado.

### RENTABILIDADE DOS INDICADORES ECONÔMICOS

INDICADOR ECONÔMICO				
PERÍODO	POUPANÇA	CDI	IBOVESPA	INPC
janeiro/2020	0,26%	0,38%	-1,63%	0,19%
fevereiro/2020	0,26%	0,29%	-8,43%	0,17%
março/2020	0,24%	0,34%	-29,90%	0,18%
abril/2020	0,22%	0,28%	10,25%	-0,23%
maio/2020	0,22%	0,24%	8,57%	-0,25%
junho/2020	0,17%	0,21%	8,76%	0,30%
julho/2020	0,13%	0,19%	8,27%	0,44%
agosto/2020	0,13%	0,16%	-3,44%	0,36%
setembro/2020	0,12%	0,16%	-4,80%	0,87%
outubro/2020	0,12%	0,16%	-0,69%	0,89%
novembro/2020	0,12%	0,15%	15,90%	0,95%
dezembro/2020	0,12%	0,16%	9,30%	1,46%
ACUMULADO				
Ano	2,13%	2,75%	2,93%	5,45%
ULT. 12 Meses	2,13%	2,75%	2,93%	5,45%
ULT. 24 Meses	6,48%	8,86%	35,43%	10,17%
ULT. 36 Meses	11,40%	15,84%	55,81%	13,96%