

# RELATÓRIO GERENCIAL DE INVESTIMENTOS

## PLANO DE BENEFÍCIO: ENERGIAS DO BRASIL MIX 30

DEZEMBRO DE 2020

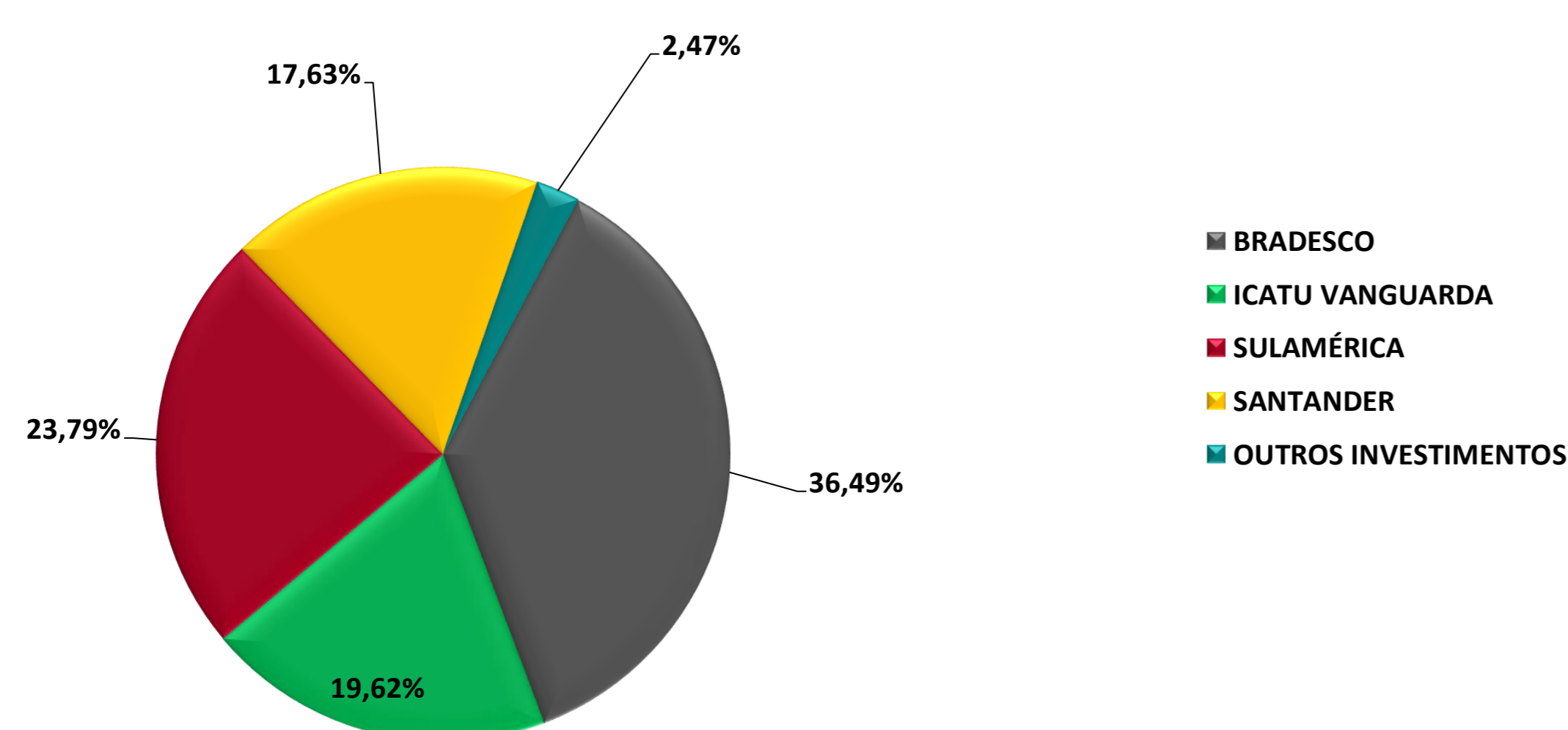
### RENTABILIDADE DOS INVESTIMENTOS POR TIPO DE APLICAÇÃO

	ESTRUTURA DE ALOCAÇÃO RF		Rentabilidade			Patrimônio			Rentabilidade Acumulada				Benchmark
	FUNDO E GESTOR	Mensal	Bench.	Mensal	% s/RF	% s/TG	Ano	Bench.	Ult. 12 Meses	Bench.	Ult. 24 Meses	Bench.	COMPOSIÇÃO
RENDA FIXA	Enerprev Consolidador FIC de FI Renda Fixa - SulAmérica	0,40%	0,21%	29.819.020	100,00%	47,36%	1,80%	3,27%	1,80%	3,27%	8,06%	9,41%	CDI + 0,5% a.a.
	Enerprev FI Renda Fixa - Bradesco	0,43%	0,21%	14.840.918	49,77%	23,57%	2,70%	3,27%	2,70%	3,27%	8,99%	9,41%	CDI + 0,5% a.a.
	Enerprev Sul America FI - SulAmérica	0,37%	0,21%	14.978.102	50,23%	23,79%	1,00%	3,27%	1,00%	3,27%	7,29%	9,41%	CDI + 0,5% a.a.
	<b>TOTAL RENDA FIXA</b>	-	-	<b>29.819.020</b>	<b>100,00%</b>	<b>47,36%</b>	-	-	-	-	-	-	-
RENDA FIXA	ESTRUTURA DE ALOCAÇÃO CE		Rentabilidade			Patrimônio			Rentabilidade Acumulada				Benchmark
	FUNDO E GESTOR	Mensal	Bench.	Mensal	% s/CE	% s/TG	Ano	Bench.	Ult. 12 Meses	Bench.	Ult. 24 Meses	Bench.	COMPOSIÇÃO
	Icatu Vang Enerpr RF - Icatu Vanguarda	2,52%	1,93%	12.356.455	100,00%	19,62%	7,35%	11,70%	7,35%	11,70%	20,70%	23,60%	INPC + 6,0% a.a.
	<b>TOTAL CRÉDITO ESTRUTURADO</b>	-	-	<b>12.356.455</b>	<b>100,00%</b>	<b>19,62%</b>	-	-	-	-	-	-	-
RENDA FIXA	ESTRUTURA DE ALOCAÇÃO EMP		Rentabilidade			Patrimônio			Rentabilidade Acumulada				Benchmark
	FUNDO E GESTOR	Mensal	Bench.	Mensal	% s/CE	% s/TG	Ano	Bench.	Ult. 12 Meses	Bench.	Ult. 24 Meses	Bench.	COMPOSIÇÃO
	Empréstimos <sup>(1)</sup>	0,70%	0,76%	1.553.933	100,00%	2,47%	10,55%	9,91%	10,55%	9,91%	25,03%	24,64%	CDI + 7,0% a.a.
	<b>TOTAL EMPRÉSTIMOS</b>	-	-	<b>1.553.933</b>	<b>100,00%</b>	<b>2,47%</b>	-	-	-	-	-	-	-
OUTROS INVESTIMENTOS	ESTRUTURA DE ALOCAÇÃO RV		Rentabilidade			Patrimônio			Rentabilidade Acumulada				Benchmark
	FUNDO E GESTOR	Mensal	Bench.	Mensal	% s/RV	% s/TG	Ano	Bench.	Ult. 12 Meses	Bench.	Ult. 24 Meses	Bench.	COMPOSIÇÃO
	Enerprev Consolidador FIC de FIA- SulAmérica	9,29%	9,30%	19.238.734	100,00%	30,55%	2,81%	2,93%	2,81%	2,93%	34,15%	35,43%	IBOVESPA
	Enerprev FIC de FI em Ações - Bradesco	9,31%	9,30%	8.134.281	42,28%	12,92%	2,83%	2,93%	2,83%	2,93%	29,69%	35,43%	IBOVESPA
Enerprev Fundo de Investimento em Ações - Santander	9,28%	9,30%	11.104.453	57,72%	17,63%	2,87%	2,93%	2,87%	2,93%	35,30%	35,43%	IBOVESPA	
<b>TOTAL RENDA VARIÁVEL</b>	-	-	<b>19.238.734</b>	<b>100,00%</b>	<b>30,55%</b>	-	-	-	-	-	-	-	-
CAIXA	-	-	300	-	0,00%	-	-	-	-	-	-	-	-
<b>TOTAL GERAL (TG)</b>	-	-	<b>62.968.443</b>	-	<b>100,00%</b>	-	-	-	-	-	-	-	-

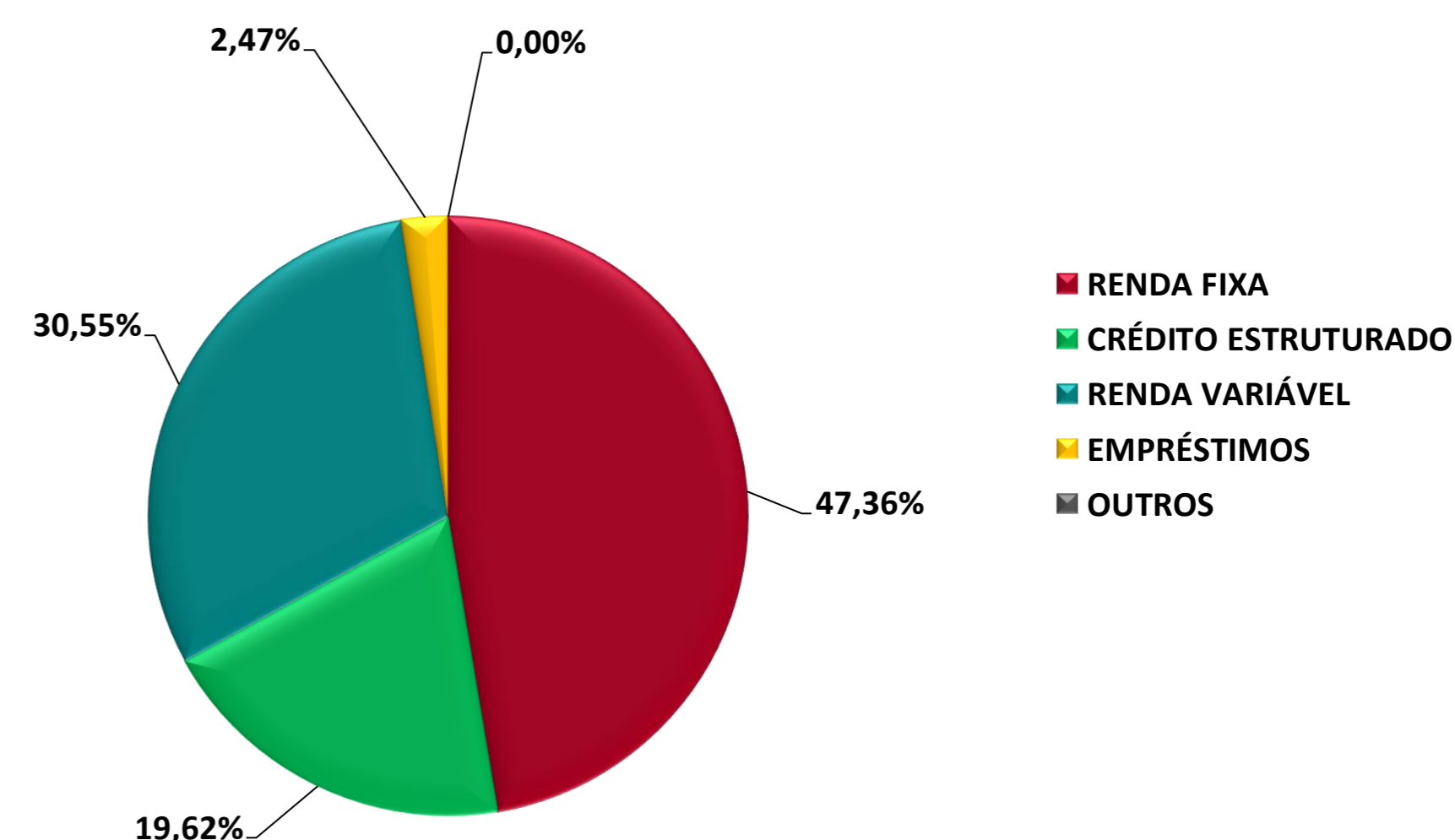
<sup>(1)</sup> Os resultados de empréstimo refere-se a prévia das contas patrimoniais, portanto estes valores podem sofrer alterações.

<sup>(2)</sup> As rentabilidades acima foram apuradas seguindo a metodologia dos gestores dos fundos e não devem servir de base de comparação com a rentabilidade da cota previdencial. Essa orientação deve ser observada, em especial, para os fundos estruturados, que possuem metodologia diferenciada no cálculo da cota.

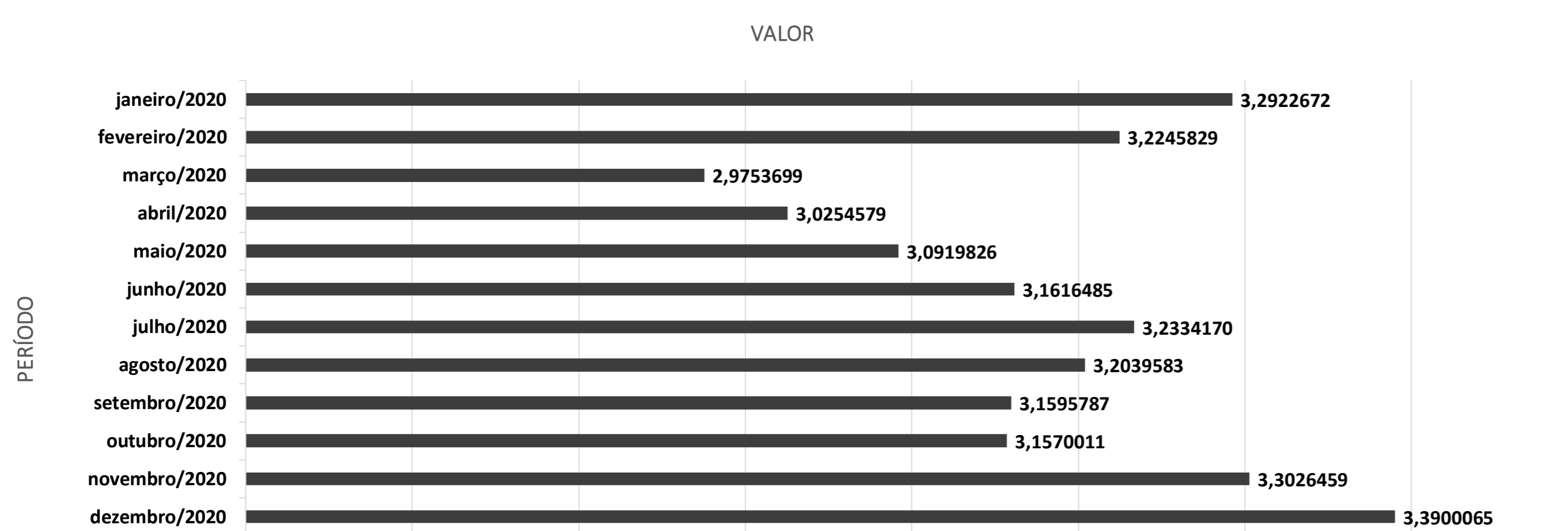
### Recursos por Gestor



### Recursos por Segmento de Aplicação



### EVOLUÇÃO DO VALOR DA COTA PREVIDENCIAL DO PLANO ENERGIAS DO BRASIL MIX 30

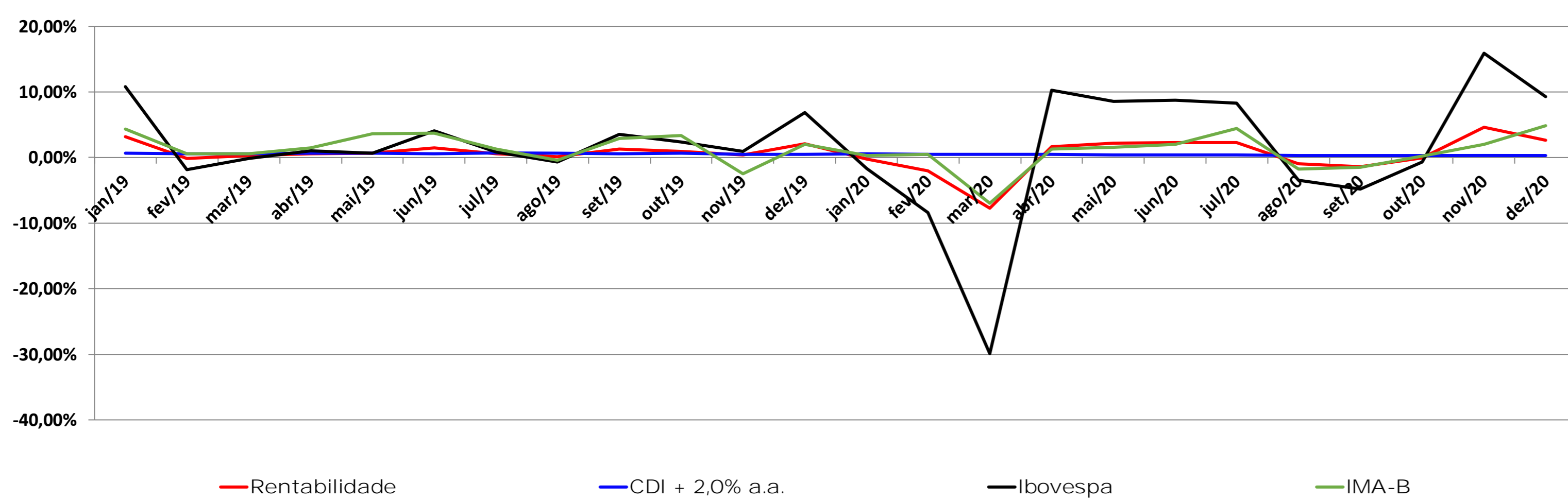


### RENTABILIDADE DA COTA PREVIDENCIAL DO ENERGIAS DO BRASIL MIX 30<sup>(2)</sup>

RENTABILIDADE	
janeiro/2020	-0,25%
fevereiro/2020	-2,06%
março/2020	-7,73%
abril/2020	1,68%
maio/2020	2,20%
junho/2020	2,25%
julho/2020	2,27%
agosto/2020	-0,91%
setembro/2020	-1,39%
outubro/2020	-0,08%
novembro/2020	4,61%
dezembro/2020	2,65%
ACUMULADO	
Ano	2,71%
ULT. 12 Meses	2,71%
ULT. 24 Meses	14,96%
Acumulado desde Jan/2018	26,06%

<sup>(2)</sup> Rentabilidade passada não é garantia de rentabilidade futura.

### VARIAÇÃO DA RENTABILIDADE DA COTA PREVIDENCIAL VS VARIAÇÃO DA META DE RENTABILIDADE (CDI) E RENDA VARIÁVEL (IBOVESPA)



Esse gráfico tem como objetivo demonstrar a sensibilidade da rentabilidade da cota com alguns indicadores financeiros, inclusive com a Renda Variável que geralmente apresenta alta volatilidade, como pode ser observado.

### RENTABILIDADE DOS INDICADORES ECONÔMICOS

INDICADOR ECONÔMICO			
PERÍODO	POUPANÇA	CDI	IBOVESPA
janeiro/2020	0,26%	0,38%	-1,63%
fevereiro/2020	0,26%	0,29%	-8,43%
março/2020	0,24%	0,34%	-29,90%
abril/2020	0,22%	0,28%	10,25%
maio/2020	0,22%	0,24%	8,57%
junho/2020	0,17%	0,21%	8,76%
julho/2020	0,13%	0,19%	8,27%
agosto/2020	0,13%	0,16%	-3,44%
setembro/2020	0,12%	0,16%	-4,80%
outubro/2020	0,12%	0,16%	-0,69%
novembro/2020	0,12%	0,15%	15,90%
dezembro/2020	0,12%	0,16%	9,30%
ACUMULADO			
Ano	2,13%	2,75%	2,93%
ULT. 12 Meses	2,13%	2,75%	2,93%
ULT. 24 Meses	6,48%	8,86%	35,43%
ULT. 36 Meses	11,40%	15,84%	55,81%