

# RELATÓRIO GERENCIAL DE INVESTIMENTOS

## PLANO DE BENEFÍCIO: ENERGIAS DO BRASIL MIX 15

DEZEMBRO DE 2020

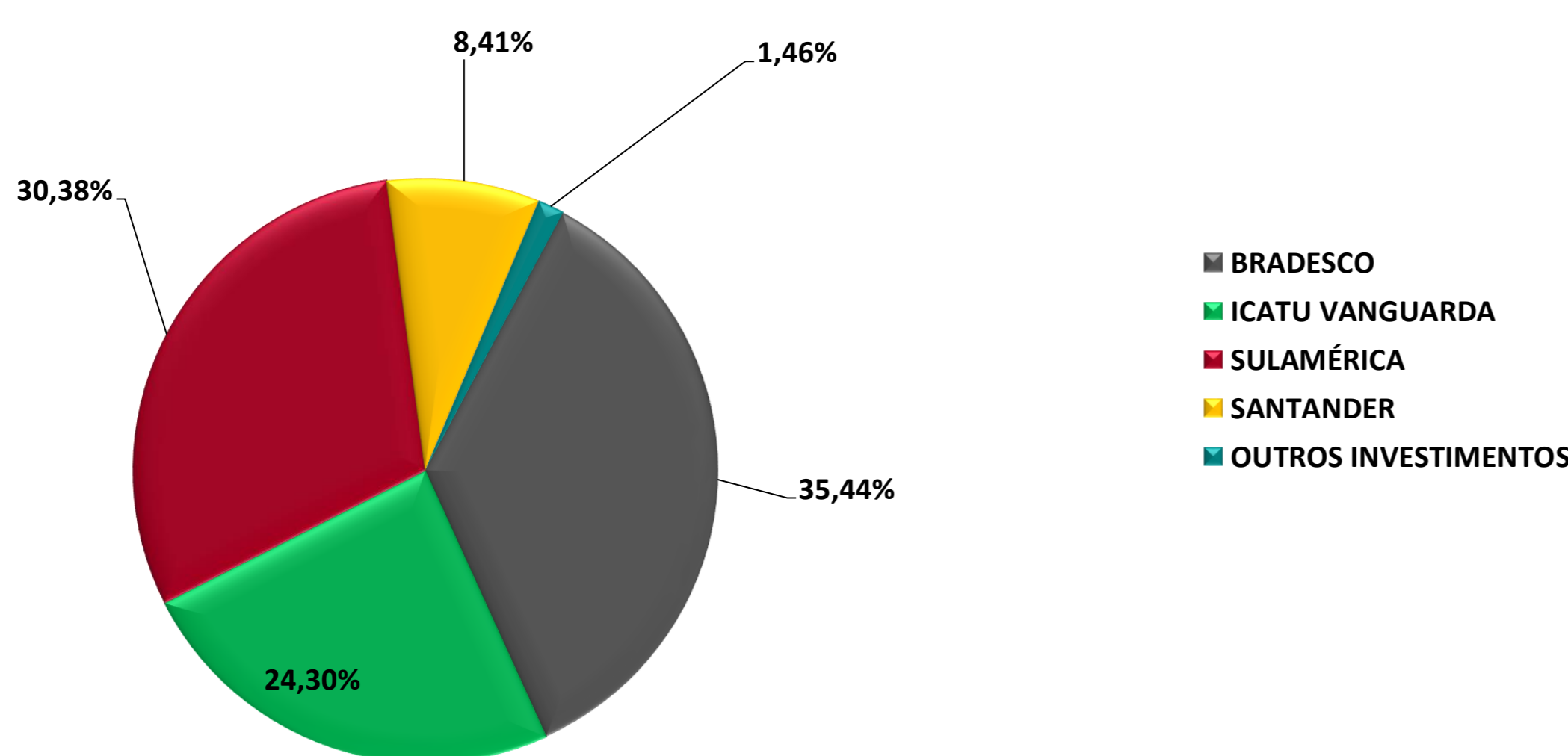
### RENTABILIDADE DOS INVESTIMENTOS POR TIPO DE APLICAÇÃO

	ESTRUTURA DE ALOCAÇÃO RF		Rentabilidade			Patrimônio			Rentabilidade Acumulada				Benchmark	
	FUNDO E GESTOR	Mensal	Bench.	Mensal	% s/RF	% s/TG	Ano	Bench.	Ult. 12 Meses	Bench.	Ult. 24 Meses	Bench.	COMPOSIÇÃO	
RENDA FIXA	SulAmérica Inflatie FI RF LP - SulAmérica	4,58%	4,85%	1.869.998	1,40%	0,89%	5,20%	8,20%	-	-	-	-	IMA-B	
	Enerprev Consolidador FIC de FI Renda Fixa - SulAmérica	0,40%	0,21%	131.368.088	98,60%	62,68%	1,80%	3,27%	1,80%	3,27%	8,06%	9,41%	CDI + 0,5% a.a.	
	Enerprev FI Renda Fixa - Bradesco	0,43%	0,21%	65.381.862	49,07%	31,20%	2,70%	3,27%	2,70%	3,27%	8,99%	9,41%	CDI + 0,5% a.a.	
	Enerprev Sul America FI - SulAmérica	0,37%	0,21%	65.986.225	49,53%	31,49%	1,00%	3,27%	1,00%	3,27%	7,29%	9,41%	CDI + 0,5% a.a.	
	<b>TOTAL RENDA FIXA</b>	-	-	<b>133.238.086</b>	<b>100,00%</b>	<b>63,58%</b>	-	-	-	-	-	-	-	-
RENDA FIXA	ESTRUTURA DE ALOCAÇÃO CE		Rentabilidade			Patrimônio			Rentabilidade Acumulada				Benchmark	
	FUNDO E GESTOR	Mensal	Bench.	Mensal	% s/CE	% s/TG	Ano	Bench.	Ult. 12 Meses	Bench.	Ult. 24 Meses	Bench.	COMPOSIÇÃO	
	Icatu Vang Enerpr RF - Icatu Vanguarda	2,52%	1,93%	40.511.427	100,00%	19,33%	7,35%	11,70%	7,35%	11,70%	20,70%	23,60%	INPC + 6,0% a.a.	
	<b>TOTAL CRÉDITO ESTRUTURADO</b>	-	-	<b>40.511.427</b>	<b>100,00%</b>	<b>19,33%</b>	-	-	-	-	-	-	-	-
	ESTRUTURA DE ALOCAÇÃO EMP		Rentabilidade			Patrimônio			Rentabilidade Acumulada				Benchmark	
FUNDO E GESTOR	Mensal	Bench.	Mensal	% s/CE	% s/TG	Ano	Bench.	Ult. 12 Meses	Bench.	Ult. 24 Meses	Bench.	COMPOSIÇÃO		
Empréstimos <sup>(1)</sup>	0,68%	0,76%	3.269.994	100,00%	1,56%	9,86%	9,91%	9,86%	9,91%	23,58%	24,64%	CDI + 7,0% a.a.		
<b>TOTAL EMPRÉSTIMOS</b>	-	-	<b>3.269.994</b>	<b>100,00%</b>	<b>1,56%</b>	-	-	-	-	-	-	-	-	
OUTROS INVESTIMENTOS	ESTRUTURA DE ALOCAÇÃO RV		Rentabilidade			Patrimônio			Rentabilidade Acumulada				Benchmark	
	FUNDO E GESTOR	Mensal	Bench.	Mensal	% s/RV	% s/TG	Ano	Bench.	Ult. 12 Meses	Bench.	Ult. 24 Meses	Bench.	COMPOSIÇÃO	
	Enerprev Consolidador FIC de FIA- SulAmérica	9,29%	9,30%	32.554.860	100,00%	15,53%	2,81%	2,93%	2,81%	2,93%	34,15%	35,43%	IBOVESPA	
	Enerprev FIC de FI em Ações - Bradesco	9,31%	9,30%	13.764.439	42,28%	6,57%	2,83%	2,93%	2,83%	2,93%	29,69%	35,43%	IBOVESPA	
	Enerprev Fundo de Investimento em Ações - Santander	9,28%	9,30%	18.790.422	57,72%	8,97%	2,87%	2,93%	2,87%	2,93%	35,30%	35,43%	IBOVESPA	
<b>TOTAL RENDA VARIÁVEL</b>	-	-	<b>32.554.860</b>	<b>100,00%</b>	<b>15,53%</b>	-	-	-	-	-	-	-	-	
<b>CAIXA</b>	-	-	<b>300</b>	-	<b>0,00%</b>	-	-	-	-	-	-	-	-	
<b>TOTAL GERAL (TG)</b>	-	-	<b>209.574.666</b>	-	<b>100,00%</b>	-	-	-	-	-	-	-	-	

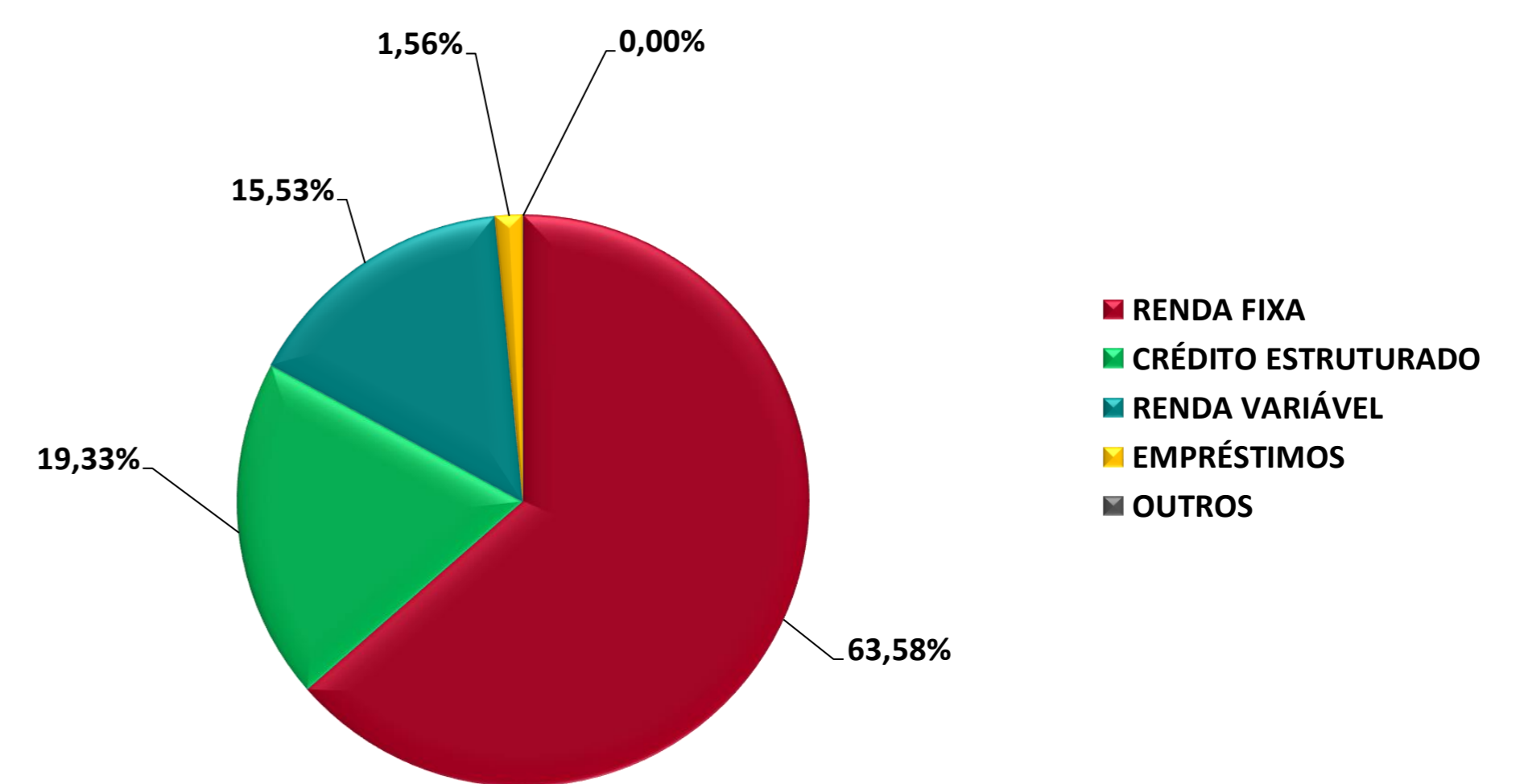
<sup>(1)</sup> Os resultados de empréstimo refere-se a prévia das contas patrimoniais, portanto estes valores podem sofrer alterações.

<sup>(2)</sup> As rentabilidades acima foram apuradas seguindo a metodologia dos gestores dos fundos e não devem servir de base de comparação com a rentabilidade da cota previdencial. Essa orientação deve ser observada, em especial, para os fundos estruturados, que possuem metodologia diferenciada no cálculo da cota.

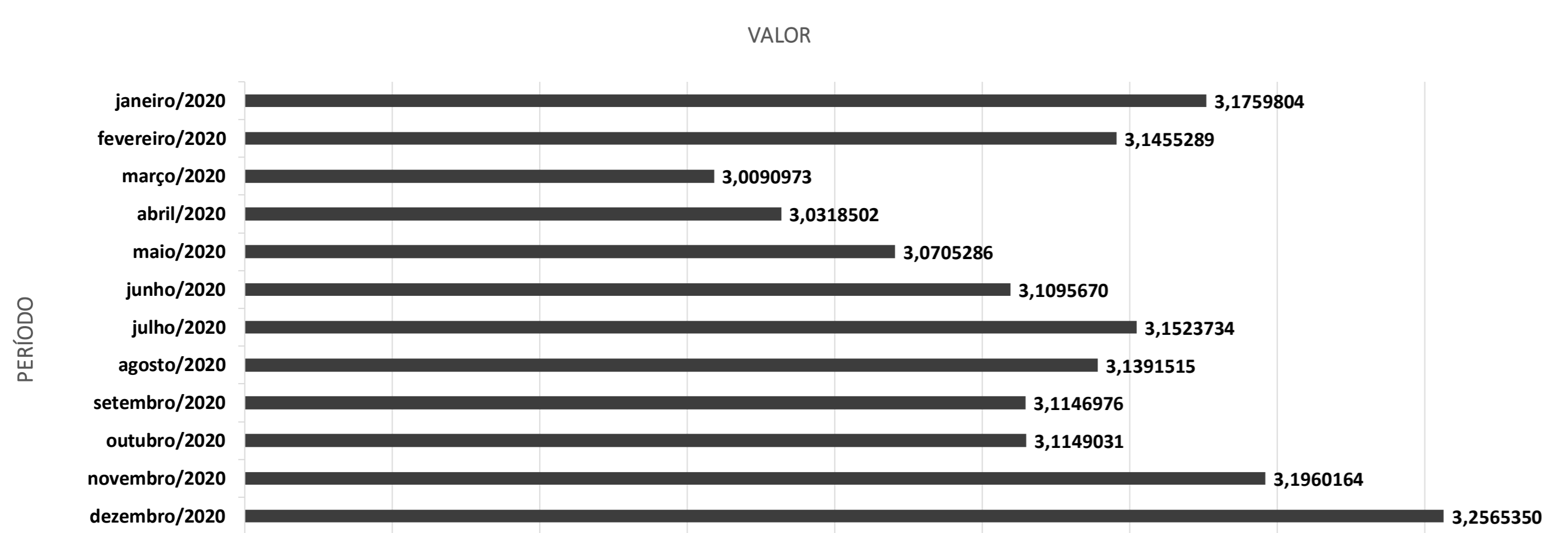
### Recursos por Gestor



### Recursos por Segmento de Aplicação



### EVOLUÇÃO DO VALOR DA COTA PREVIDENCIAL DO PLANO ENERGIAS DO BRASIL MIX 15

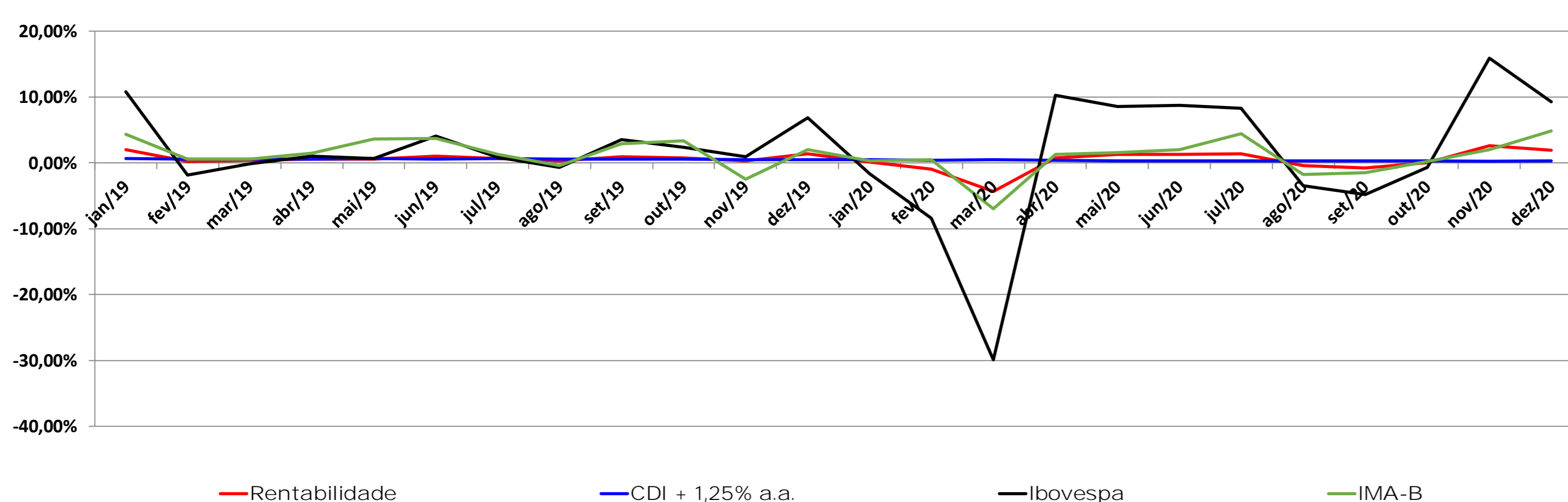


### RENTABILIDADE DA COTA PREVIDENCIAL DO ENERGIAS DO BRASIL MIX 15<sup>(2)</sup>

RENTABILIDADE	
janeiro/2020	0,08%
fevereiro/2020	-0,96%
março/2020	-4,34%
abril/2020	0,76%
maio/2020	1,28%
junho/2020	1,27%
julho/2020	1,38%
agosto/2020	-0,42%
setembro/2020	-0,78%
outubro/2020	0,01%
novembro/2020	2,60%
dezembro/2020	1,89%
ACUMULADO	
Ano	2,62%
ULT. 12 Meses	2,62%
ULT. 24 Meses	12,13%
Acumulado desde Jan/2018	21,09%

<sup>(2)</sup> Rentabilidade passada não é garantia de rentabilidade futura.

### VARIAÇÃO DA RENTABILIDADE DA COTA PREVIDENCIAL VS VARIAÇÃO DA META DE RENTABILIDADE (CDI) E RENDA VARIÁVEL (IBOVESPA)



Esse gráfico tem como objetivo demonstrar a sensibilidade da rentabilidade da cota com alguns indicadores financeiros, inclusive com a Renda Variável que geralmente apresenta alta volatilidade, como pode ser observado.

### RENTABILIDADE DOS INDICADORES ECONÔMICOS

INDICADOR ECONÔMICO			
PERÍODO	POUPANÇA	CDI	IBOVESPA
janeiro/2020	0,26%	0,38%	-1,63%
fevereiro/2020	0,26%	0,29%	-8,43%
março/2020	0,24%	0,34%	-29,90%
abril/2020	0,22%	0,28%	10,25%
maio/2020	0,22%	0,24%	8,57%
junho/2020	0,17%	0,21%	8,76%
julho/2020	0,13%	0,19%	8,27%
agosto/2020	0,13%	0,16%	-3,44%
setembro/2020	0,12%	0,16%	-4,80%
outubro/2020	0,12%	0,16%	-0,69%
novembro/2020	0,12%	0,15%	15,90%
dezembro/2020	0,12%	0,16%	9,30%
ACUMULADO			
Ano	2,13%	2,75%	2,93%
ULT. 12 Meses	2,13%	2,75%	2,93%
ULT. 24 Meses	6,48%	8,86%	35,43%
ULT. 36 Meses	11,40%	15,84%	55,81%