

RELATÓRIO GERENCIAL DE INVESTIMENTOS

PLANO DE BENEFÍCIO: ENERGIAS DO BRASIL FIX

DEZEMBRO DE 2020

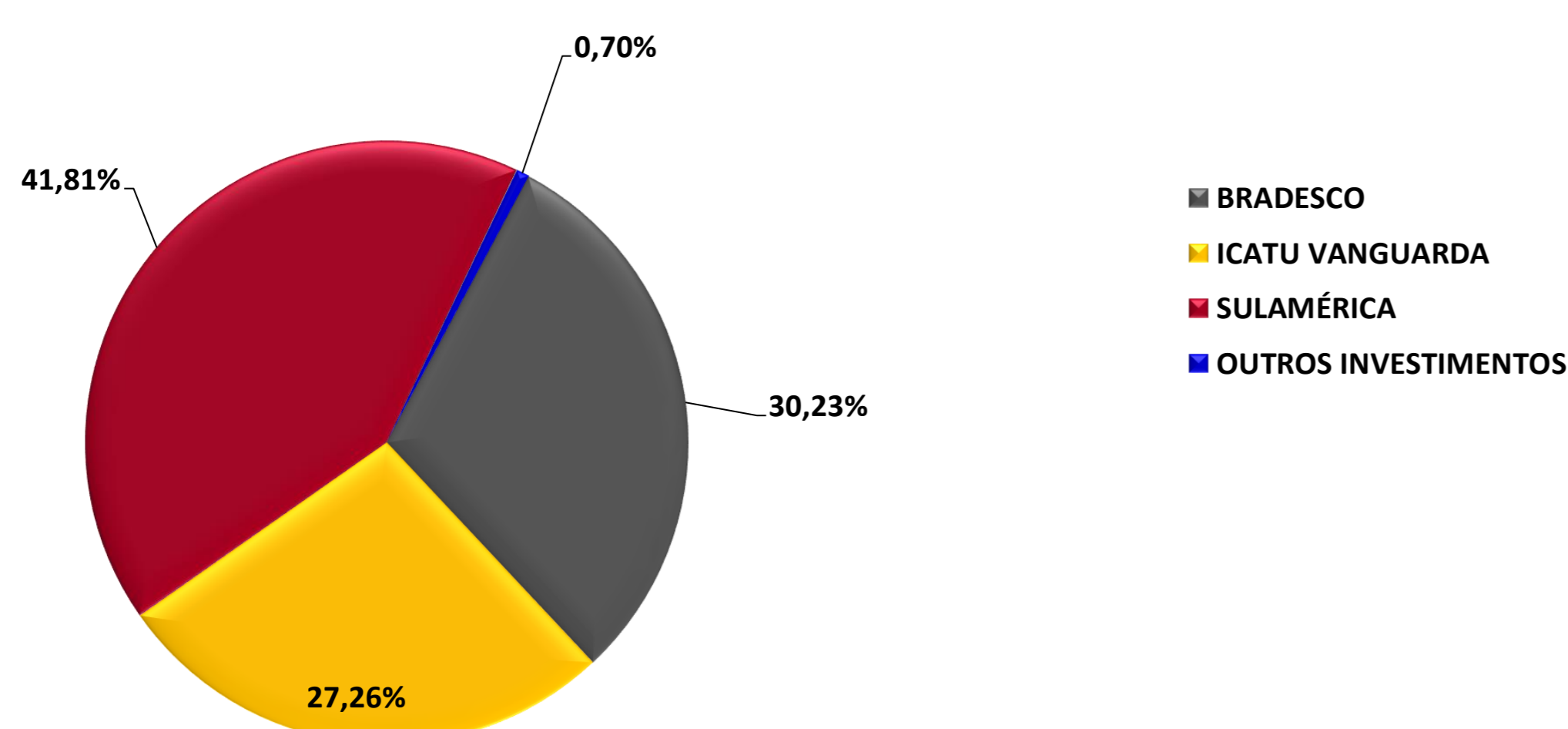
RENTABILIDADE DOS INVESTIMENTOS POR TIPO DE APLICAÇÃO

RENTABILIDADE	ESTRUTURA DE ALOCAÇÃO RF		Rentabilidade			Patrimônio			Rentabilidade Acumulada				Benchmark	
	FUNDO E GESTOR	Mensal	Bench.	Mensal	% s/RF	% s/TG	Ano	Bench.	Ult. 12 Meses	Bench.	Ult. 24 Meses	Bench.	COMPOSIÇÃO	
RENTA FIXA	SulAmérica Inflatie FI RF LP - SulAmérica	4,58%	4,85%	3.542.660	15,69%	11,31%	5,20%	8,20%	-	-	-	-	IMA-B	
	Enerprev Consolidador FIC de FI Renda Fixa - SulAmérica	0,40%	0,21%	19.030.702	84,31%	60,73%	1,80%	3,27%	1,80%	3,27%	8,06%	9,41%	CDI + 0,5% a.a.	
	Enerprev FI Renda Fixa - Bradesco	0,43%	0,21%	9.471.576	41,96%	30,23%	2,70%	3,27%	2,70%	3,27%	8,99%	9,41%	CDI + 0,5% a.a.	
	Enerprev Sul America FI - SulAmérica	0,37%	0,21%	9.559.127	42,35%	30,51%	1,00%	3,27%	1,00%	3,27%	7,29%	9,41%	CDI + 0,5% a.a.	
	TOTAL RENDA FIXA	-	-	22.573.363	100,00%	72,04%	-	-	-	-	-	-	-	-
	RENTA FIXA	ESTRUTURA DE ALOCAÇÃO CE		Rentabilidade			Patrimônio			Rentabilidade Acumulada				Benchmark
		FUNDO E GESTOR	Mensal	Bench.	Mensal	% s/CE	% s/TG	Ano	Bench.	Ult. 12 Meses	Bench.	Ult. 24 Meses	Bench.	COMPOSIÇÃO
		Icatu Vang Enerpr RF - Icatu Vanguarda	2,52%	1,93%	8.542.827	100,00%	27,26%	7,35%	-	7,35%	11,70%	20,70%	23,60%	INPC + 6,0% a.a.
	TOTAL CRÉDITO ESTRUTURADO	-	-	8.542.827	100,00%	27,26%	-	-	-	-	-	-	-	-
	RENTA FIXA	ESTRUTURA DE ALOCAÇÃO EMP		Rentabilidade			Patrimônio			Rentabilidade Acumulada				Benchmark
FUNDO E GESTOR		Mensal	Bench.	Mensal	% s/CE	% s/TG	Ano	Bench.	Ult. 12 Meses	Bench.	Ult. 24 Meses	Bench.	COMPOSIÇÃO	
Empréstimos ⁽¹⁾		1,24%	0,76%	218.860	100,00%	0,70%	14,76%	9,91%	14,76%	9,91%	31,02%	24,64%	CDI + 7,0% a.a.	
TOTAL EMPRÉSTIMOS	-	-	218.860	100,00%	0,70%	-	-	-	-	-	-	-	-	
CAIXA	-	-	300	-	0,00%	-	-	-	-	-	-	-	-	
TOTAL GERAL (TG)	-	-	31.335.350	-	100,00%	-	-	-	-	-	-	-	-	

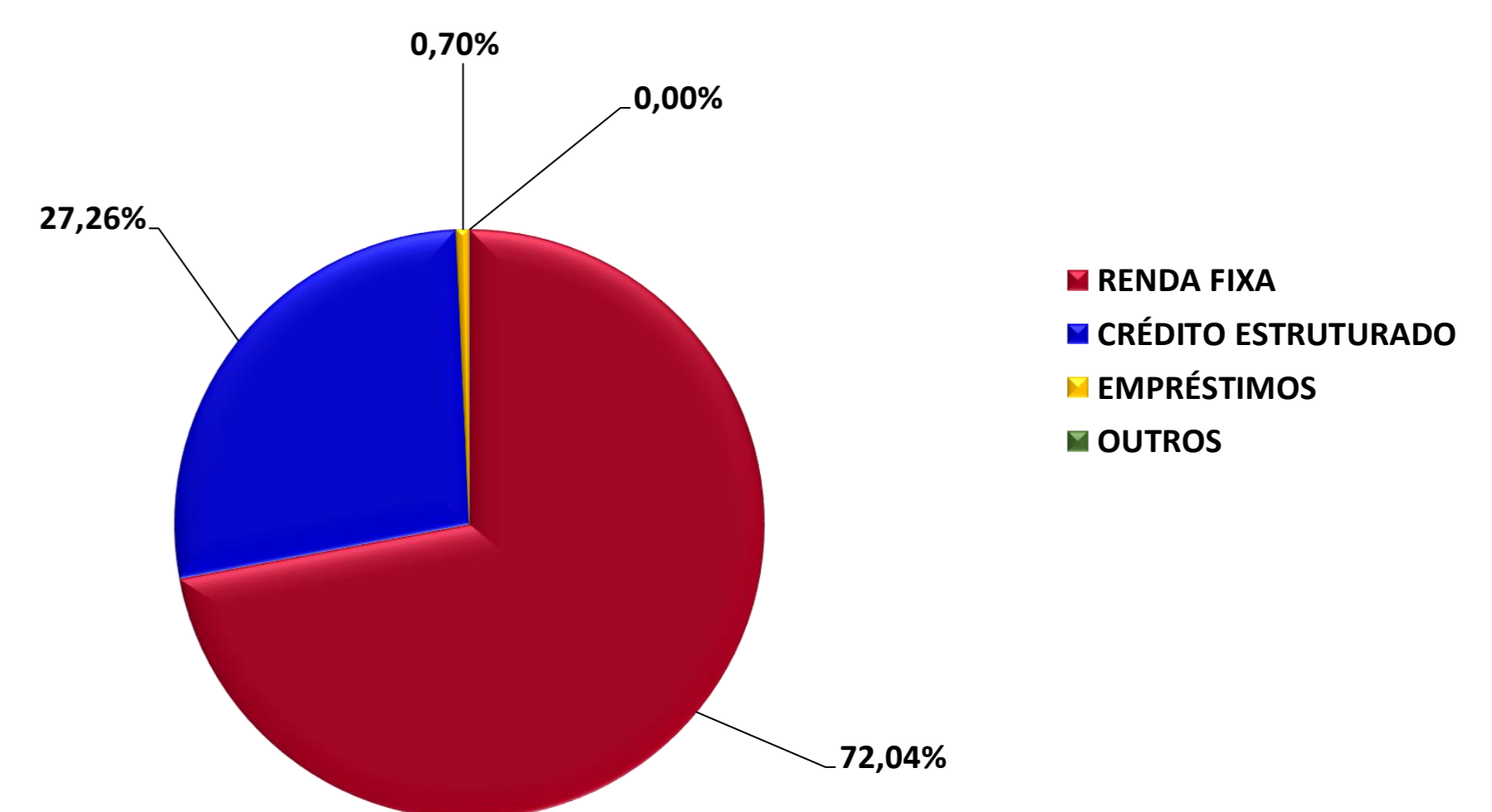
⁽¹⁾ Os resultados de empréstimo refere-se a prévia das contas patrimoniais, portanto estes valores podem sofrer alterações.

⁽²⁾ As rentabilidades acima foram apuradas seguindo a metodologia dos gestores dos fundos e não devem servir de base de comparação com a rentabilidade da cota previdencial. Essa orientação deve ser observada, em especial, para os fundos estruturados, que possuem metodologia diferenciada no cálculo da cota.

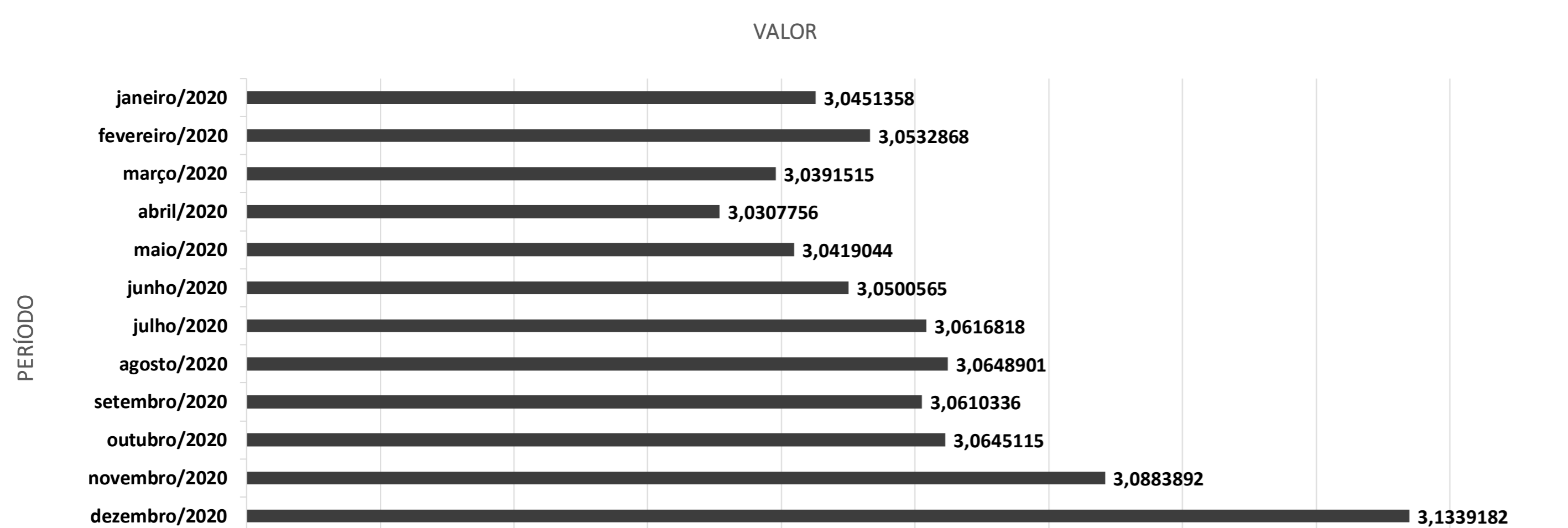
Recursos por Gestor



Recursos por Segmento de Aplicação



EVOLUÇÃO DO VALOR DA COTA PREVIDENCIAL DO PLANO ENERGIAS DO BRASIL FIX

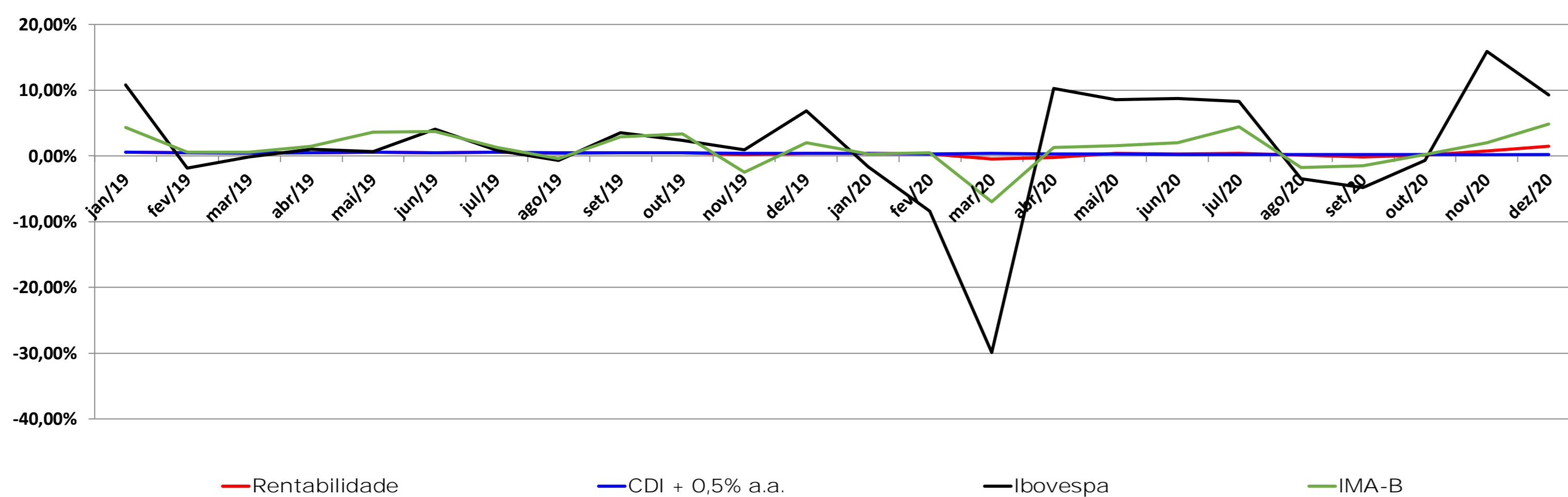


RENTABILIDADE DA COTA PREVIDENCIAL DO ENERGIAS DO BRASIL FIX⁽²⁾

RENTABILIDADE	
janeiro/2020	0,35%
fevereiro/2020	0,27%
março/2020	-0,46%
abril/2020	-0,28%
maio/2020	0,37%
junho/2020	0,27%
julho/2020	0,38%
agosto/2020	0,10%
setembro/2020	-0,13%
outubro/2020	0,11%
novembro/2020	0,78%
dezembro/2020	1,47%
ACUMULADO	
Ano	3,27%
ULT. 12 Meses	3,27%
ULT. 24 Meses	9,24%
Acumulado desde Jan/2018	16,53%

⁽²⁾ Rentabilidade passada não é garantia de rentabilidade futura.

VARIÇÃO DA RENTABILIDADE DA COTA PREVIDENCIAL VS VARIÇÃO DA META DE RENTABILIDADE (CDI) E RENDA VARIÁVEL (IBOVESPA)



Esse gráfico tem como objetivo demonstrar a sensibilidade da rentabilidade da cota com alguns indicadores financeiros, inclusive com a Renda Variável que geralmente apresenta alta volatilidade, como pode ser observado.

RENTABILIDADE DOS INDICADORES ECONÔMICOS

INDICADOR ECONÔMICO			
PERÍODO	POUPANÇA	CDI	IBOVESPA
janeiro/2020	0,26%	0,38%	-1,63%
fevereiro/2020	0,26%	0,29%	-8,43%
março/2020	0,24%	0,34%	-29,90%
abril/2020	0,22%	0,28%	10,25%
maio/2020	0,22%	0,24%	8,57%
junho/2020	0,17%	0,21%	8,76%
julho/2020	0,13%	0,19%	8,27%
agosto/2020	0,13%	0,16%	-3,44%
setembro/2020	0,12%	0,16%	-4,80%
outubro/2020	0,12%	0,16%	-0,69%
novembro/2020	0,12%	0,15%	15,90%
dezembro/2020	0,12%	0,16%	9,30%
ACUMULADO			
Ano	2,13%	2,75%	2,93%
ULT. 12 Meses	2,13%	2,75%	2,93%
ULT. 24 Meses	6,48%	8,86%	35,43%
ULT. 36 Meses	11,40%	15,84%	55,81%