

RELATÓRIO GERENCIAL DE INVESTIMENTOS

PLANO DE BENEFÍCIO: PSAP/BANDEIRANTE BSPS

DEZEMBRO DE 2019

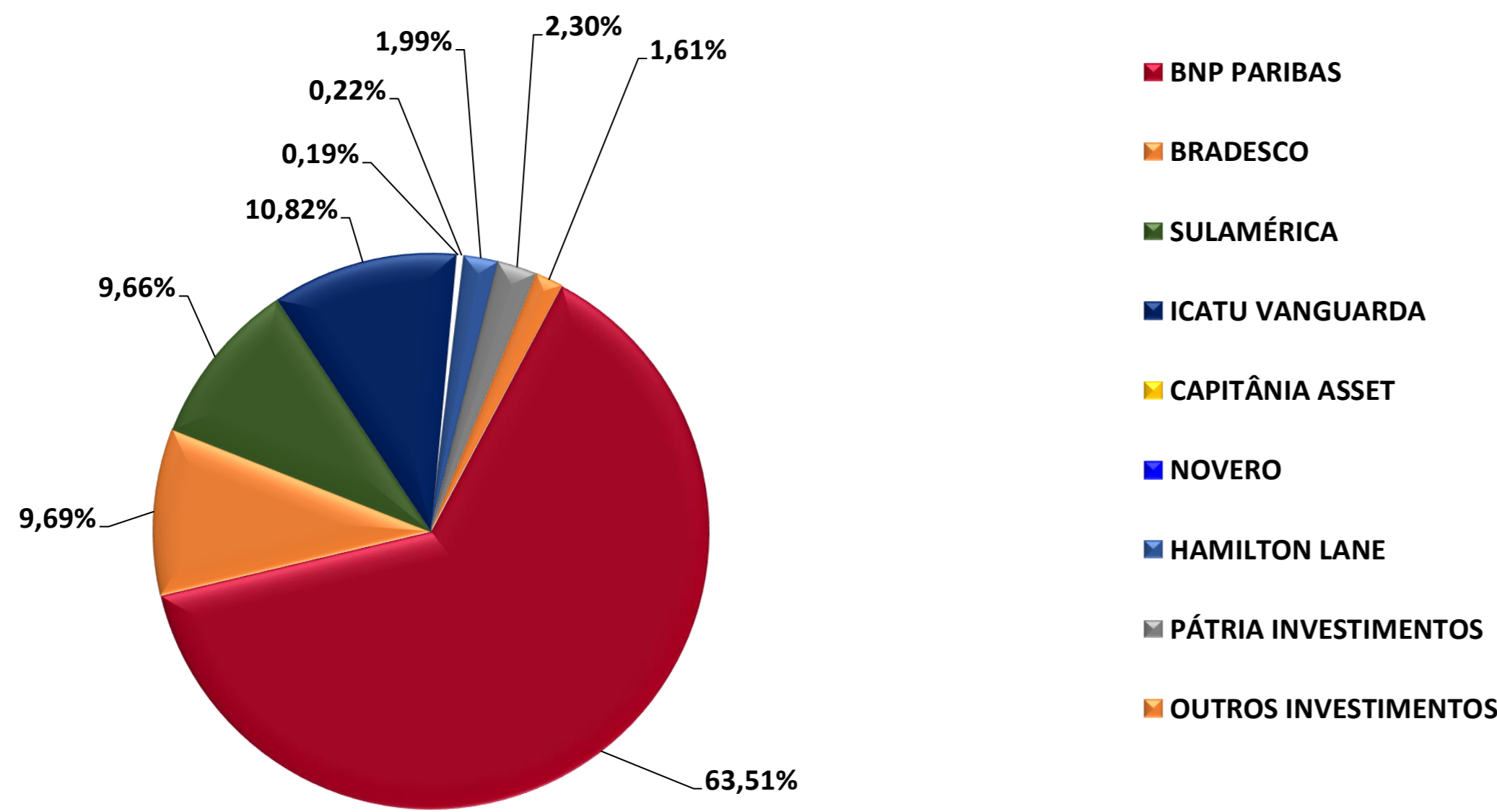
RENTABILIDADE DOS INVESTIMENTOS POR TIPO DE APLICAÇÃO

	ESTRUTURA DE ALOCAÇÃO RF		Rentabilidade			Patrimônio			Rentabilidade Acumulada				Benchmark	
	FUNDO E GESTOR		Mensal	Bench.	Mensal	% s/RF	% s/TG	Ano	Bench.	Ult. 12 Meses	Bench.	Ult. 24 Meses	Bench.	COMPOSIÇÃO
RENDA FIXA	Enerprev ALM PSAP BSPS - BNP Paribas		1,84%	2,15%	316.803.765	76,65%	63,51%	12,39%	13,41%	12,39%	13,41%	25,18%	27,82%	IGP-DI + 5,40% a.a.
	Enerprev Consolidador FIC de FI Renda Fixa - Sulamérica		0,42%	0,37%	96.494.434	23,35%	19,35%	6,15%	5,95%	6,15%	5,95%	13,11%	12,74%	CDI
	Enerprev FI Renda Fixa - Bradesco		0,39%	0,37%	48.333.054	11,69%	9,69%	6,13%	5,95%	6,13%	5,95%	13,16%	12,74%	CDI
	Enerprev Sul America FI - Sulamérica		0,46%	0,37%	48.161.380	11,65%	9,66%	6,23%	5,95%	6,23%	5,95%	13,06%	12,74%	CDI
	TOTAL RENDA FIXA		-	-	413.298.200	100,00%	82,86%	-	-	-	-	-	-	-
CRÉDITO ESTRUTURADO	ESTRUTURA DE ALOCAÇÃO CE		Rentabilidade			Patrimônio			Rentabilidade Acumulada				Benchmark	
	FUNDO E GESTOR		Mensal	Bench.	Mensal	% s/CE	% s/TG	Ano	Bench.	Ult. 12 Meses	Bench.	Ult. 24 Meses	Bench.	COMPOSIÇÃO
	Icatu Vang Enerpr RF - Icatu Vanguarda		1,09%	1,67%	53.991.875	96,35%	10,82%	12,44%	10,65%	12,44%	10,65%	24,22%	21,13%	INPC + 6,0% a.a.
	Capitânia Index CP - Capitânia Asset		-4,02%	1,60%	950.169	1,70%	0,19%	-37,76%	10,46%	-37,76%	10,46%	-36,34%	21,29%	IPCA + 6,0% a.a.
	Novero FI RF CP Imob - Novero		-0,11%	1,67%	1.092.960	1,95%	0,22%	-15,44%	11,49%	-15,44%	11,49%	-56,74%	23,56%	IPCA + 7,0% a.a.
TOTAL CRÉDITO ESTRUTURADO		-	-	56.035.003	100,00%	11,23%	-	-	-	-	-	-	-	
INVEST. ESTRUTURADO	ESTRUTURA DE ALOCAÇÃO IE		Rentabilidade			Patrimônio			Rentabilidade Acumulada				Benchmark	
	FUNDO E GESTOR		Mensal	Bench.	Mensal	% s/IE	% s/TG	Ano	Bench.	Ult. 12 Meses	Bench.	Ult. 24 Meses	Bench.	COMPOSIÇÃO
	Hamilton Lane FICFIP - Hamilton Lane		5,94%	1,81%	9.931.257	46,37%	1,99%	28,89%	13,55%	28,89%	13,55%	42,63%	28,08%	IPCA + 9,0% a.a.
	P2 Brasil Infraestrutura III - Pátria Investimentos		6,59%	1,67%	11.488.364	53,63%	2,30%	21,34%	11,49%	21,34%	11,49%	62,68%	23,56%	IPCA + 7,0% a.a.
	TOTAL INVESTIMENTO ESTRUTURADO		-	-	21.419.621	100,00%	4,29%	-	-	-	-	-	-	-
OUTROS INVESTIMENTOS	ESTRUTURA DE ALOCAÇÃO OI		Rentabilidade			Patrimônio			Rentabilidade Acumulada				Benchmark	
	FUNDO E GESTOR		Mensal	Bench.	Mensal	% s/OI	% s/TG	Ano	Bench.	Ult. 12 Meses	Bench.	Ult. 24 Meses	Bench.	COMPOSIÇÃO
	Imóveis ⁽¹⁾		-0,06%	2,15%	1.910.000	23,74%	0,38%	-0,77%	13,41%	-0,77%	13,41%	-31,02%	27,82%	IGP-DI + 5,40% a.a.
	Empréstimos ⁽¹⁾		1,04%	2,15%	6.135.055	76,26%	1,23%	14,45%	13,41%	14,45%	13,41%	33,08%	27,82%	IGP-DI + 5,40% a.a.
	TOTAL OUTROS INVESTIMENTOS		-	-	8.045.055	100,00%	1,61%	-	-	-	-	-	-	-
CAIXA		-	-	300	-	0,00%	-	-	-	-	-	-	-	
TOTAL GERAL (TG)		-	-	498.798.178	-	100,00%	-	-	-	-	-	-	-	

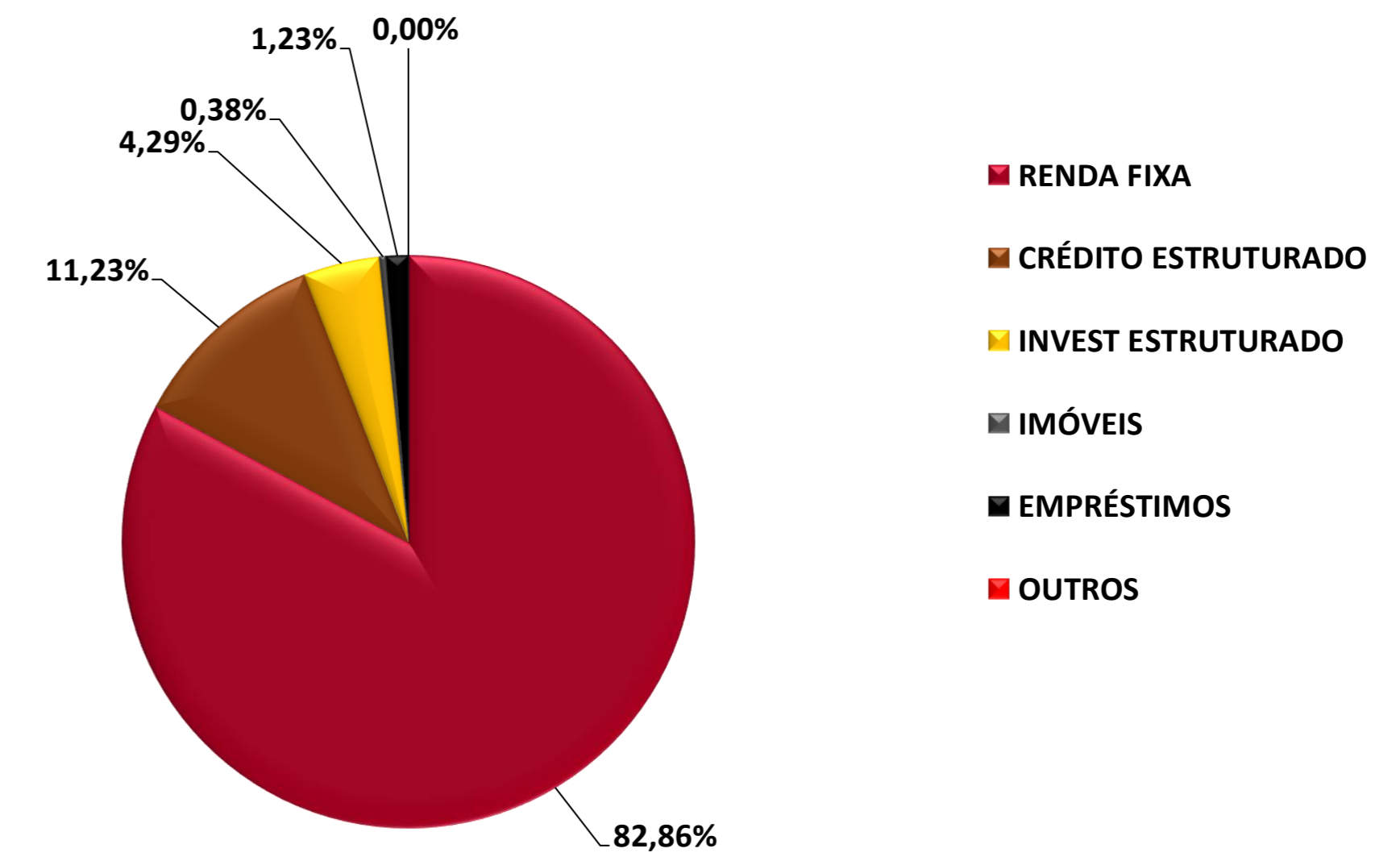
⁽¹⁾ Os resultados de imóveis e empréstimo refere-se a prévia das contas patrimoniais, portanto estes valores podem sofrer alterações.

⁽²⁾ As rentabilidades acima foram apuradas seguindo a metodologia dos gestores dos fundos e não devem servir de base de comparação com a rentabilidade da cota previdencial. Essa orientação deve ser observada, em especial, para os fundos estruturados, que possuem metodologia diferenciada no cálculo da cota.

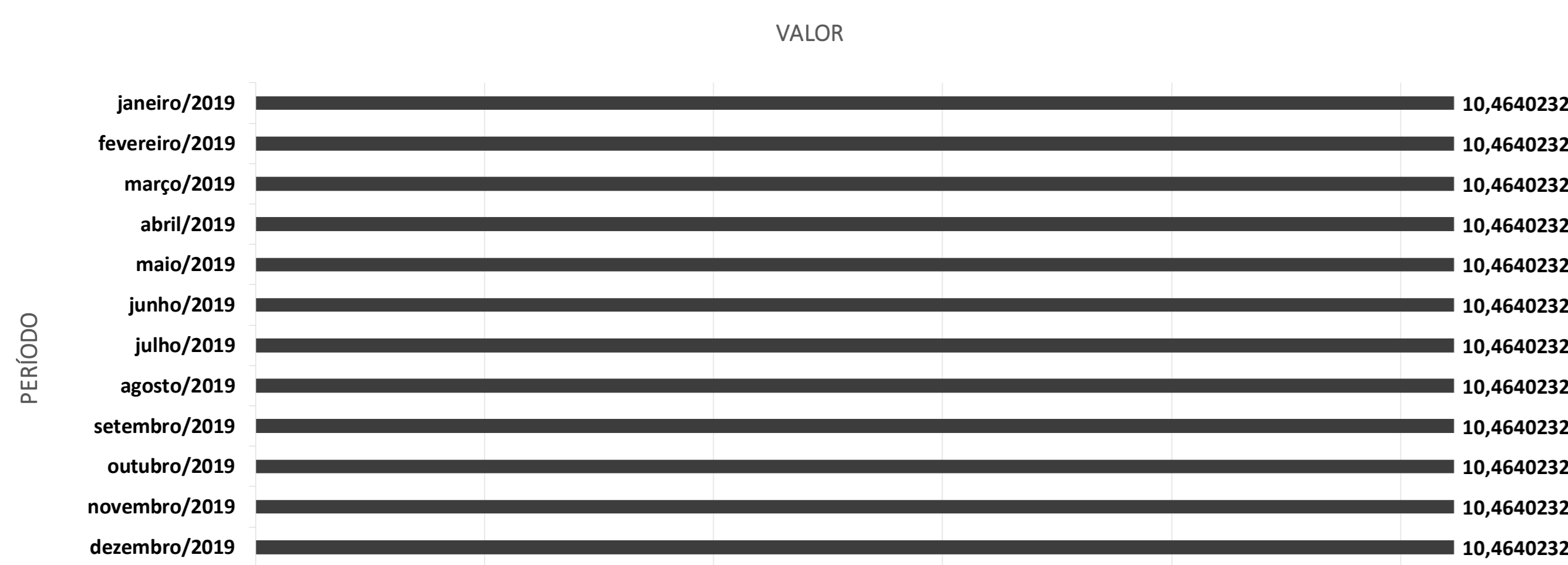
Recursos por Gestor



Recursos por Segmento de Aplicação



EVOLUÇÃO DO VALOR DA COTA PREVIDENCIAL DO PLANO PSAP/BANDEIRANTE (BSPS)

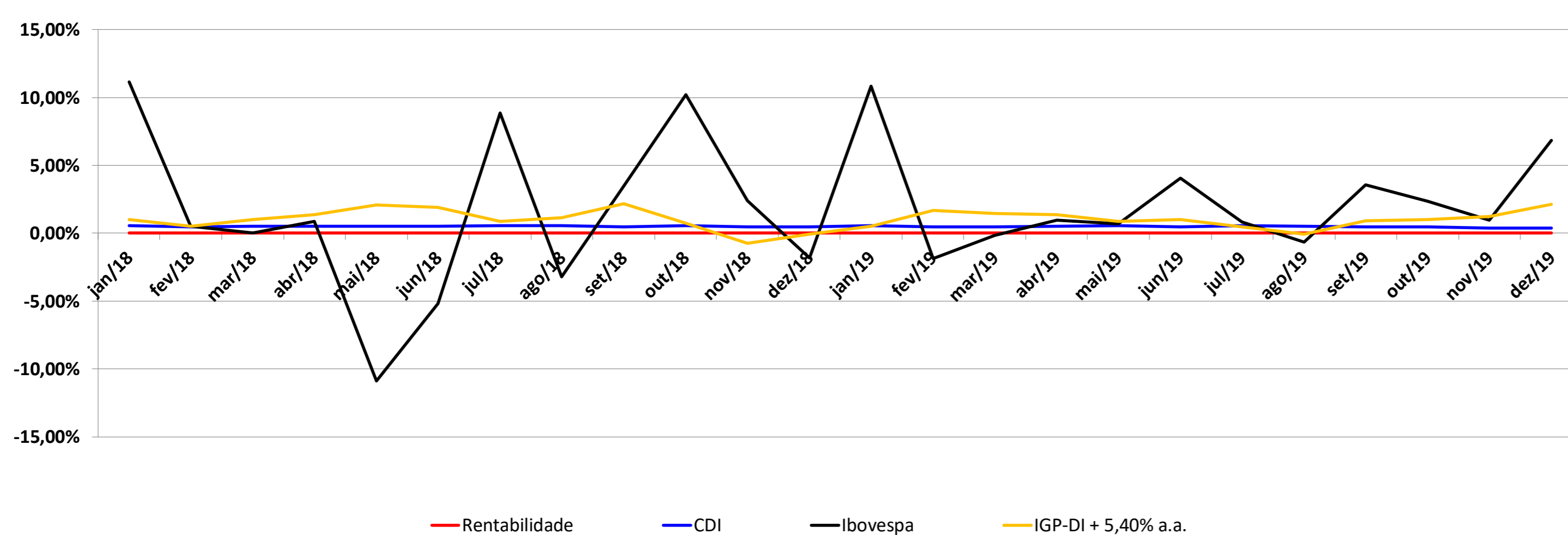


RENTABILIDADE DA COTA PREVIDENCIAL DO PSAP/BANDEIRANTE (BSPS)⁽²⁾

RENTABILIDADE	
janeiro/2019	0,00%
fevereiro/2019	0,00%
março/2019	0,00%
abril/2019	0,00%
maio/2019	0,00%
junho/2019	0,00%
julho/2019	0,00%
agosto/2019	0,00%
setembro/2019	0,00%
outubro/2019	0,00%
novembro/2019	0,00%
dezembro/2019	0,00%
ACUMULADO	
Ano	0,00%
ULT. 12 Meses	0,00%
ULT. 24 Meses	0,00%
ULT. 36 Meses	0,78%

⁽²⁾ Rentabilidade passada não é garantia de rentabilidade futura.

VARIAÇÃO DA RENTABILIDADE DA COTA PREVIDENCIAL VS VARIAÇÃO DA RENDA FIXA (CDI), RENDA VARIÁVEL (IBOVESPA) E TAXA ATUARIAL (IGP-DI)



Esse gráfico tem como objetivo demonstrar a sensibilidade da rentabilidade da cota com alguns indicadores financeiros, inclusive com a Renda Variável que geralmente apresenta alta volatilidade, como pode ser observado.

RENTABILIDADE DOS INDICADORES ECONÔMICOS

PERÍODO	INDICADOR ECONÔMICO			
	POUPANÇA	CDI	IBOVESPA	IGP-DI
janeiro/2019	0,37%	0,54%	10,82%	0,07%
fevereiro/2019	0,37%	0,49%	-1,86%	1,25%
março/2019	0,37%	0,47%	-0,18%	1,07%
abril/2019	0,37%	0,52%	0,98%	0,90%
maio/2019	0,37%	0,54%	0,70%	0,40%
junho/2019	0,37%	0,47%	4,06%	0,63%
julho/2019	0,37%	0,57%	0,84%	-0,01%
agosto/2019	0,34%	0,50%	-0,67%	-0,51%
setembro/2019	0,34%	0,46%	3,57%	0,50%
outubro/2019	0,32%	0,48%	2,36%	0,55%
novembro/2019	0,29%	0,38%	0,95%	0,85%
dezembro/2019	0,29%	0,37%	6,85%	1,74%
ACUMULADO				
Ano	4,26%	5,95%	31,58%	7,68%
ULT. 12 Meses	4,26%	5,95%	31,58%	7,68%
ULT. 24 Meses	9,08%	12,74%	51,37%	15,32%
ULT. 36 Meses	16,33%	23,94%	92,01%	14,84%