

RELATÓRIO GERENCIAL DE INVESTIMENTOS

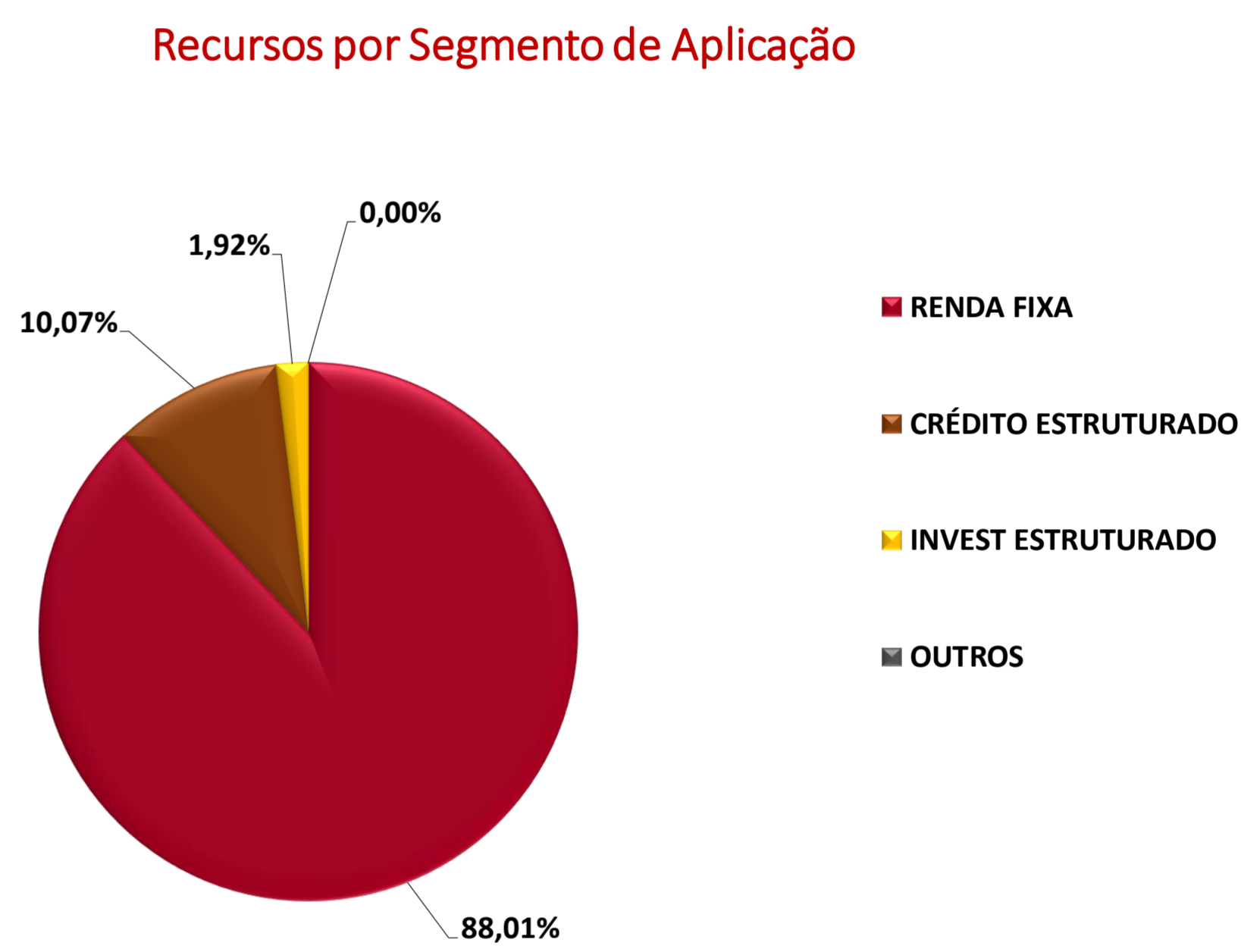
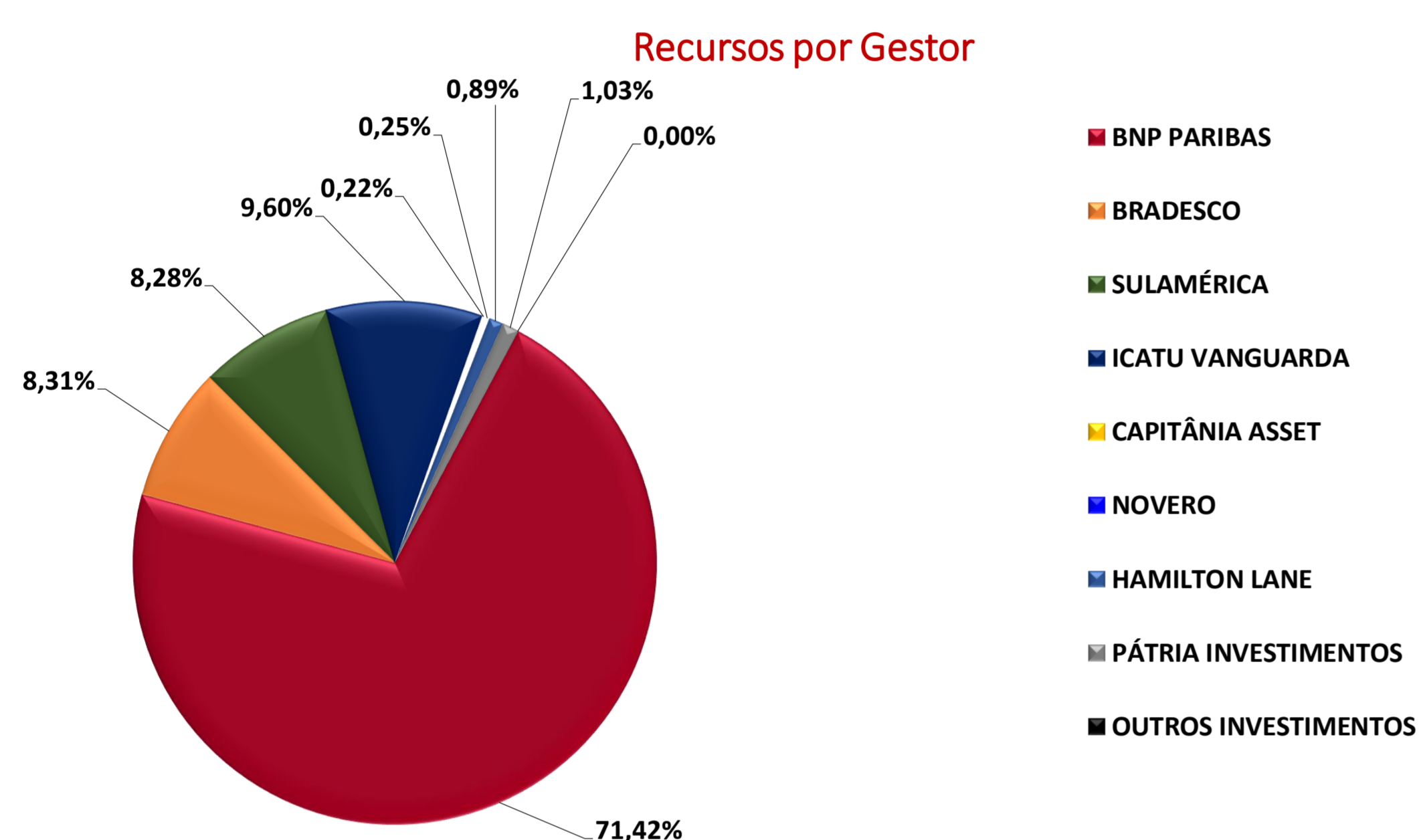
PLANO DE BENEFÍCIO: PSAP/BANDEIRANTE BD

DEZEMBRO DE 2019

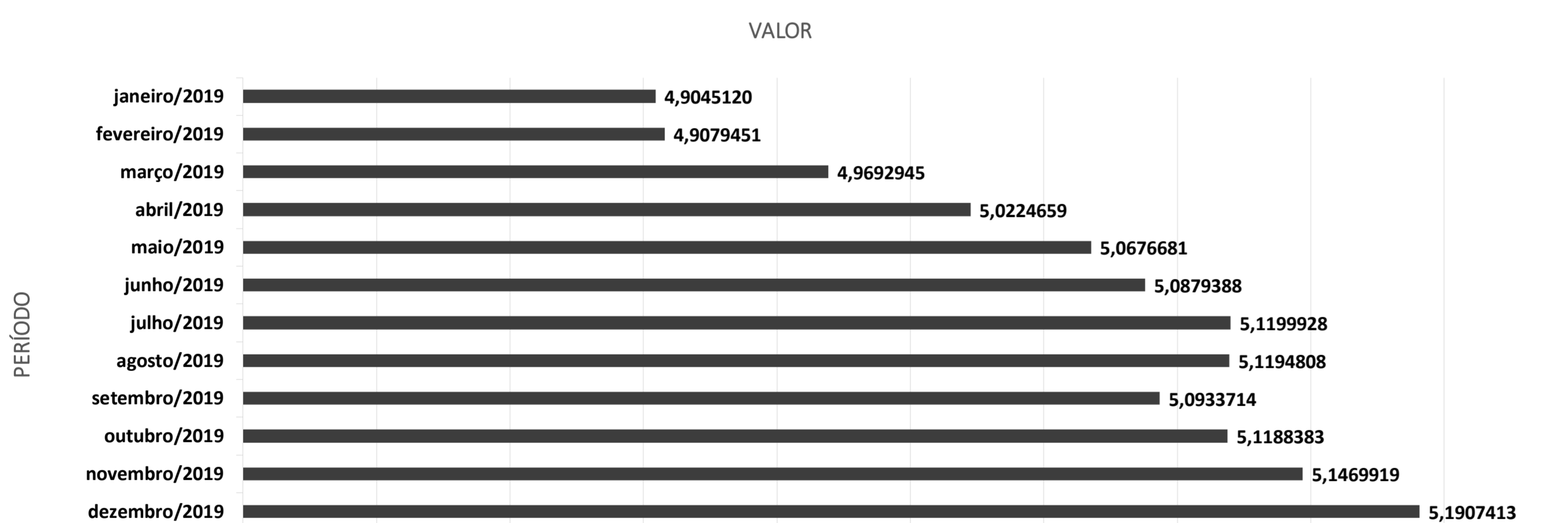
RENTABILIDADE DOS INVESTIMENTOS POR TIPO DE APLICAÇÃO

RENTABILIDADE	ESTRUTURA DE ALOCAÇÃO RF		Rentabilidade			Patrimônio			Rentabilidade Acumulada				Benchmark	
	FUNDO E GESTOR		Mensal	Bench.	Mensal	% s/RF	% s/TG	Ano	Bench.	Ult. 12 Meses	Bench.	Ult. 24 Meses	Bench.	COMPOSIÇÃO
	RENTA FIXA	Enerprev ALM PSAP BD - BNP Paribas	1,66%	2,09%	300.543.034	81,15%	71,42%	11,22%	12,65%	11,22%	12,65%	23,11%	26,15%	IGP-DI + 4,68% a.a.
	Enerprev Consolidador FIC de FI Renda Fixa - Sulamérica	0,42%	0,37%	69.793.116	18,85%	16,59%	6,15%	5,95%	6,15%	5,95%	13,11%	12,74%	CDI	
	Enerprev FI Renda Fixa - Bradesco	0,39%	0,37%	34.958.643	9,44%	8,31%	6,13%	5,95%	6,13%	5,95%	13,16%	12,74%	CDI	
	Enerprev Sul America FI - Sulamérica	0,46%	0,37%	34.834.473	9,41%	8,28%	6,23%	5,95%	6,23%	5,95%	13,06%	12,74%	CDI	
	TOTAL RENDA FIXA	-	-	370.336.150	100,00%	88,01%	-	-	-	-	-	-	-	
CRÉDITO ESTRUTURADO	ESTRUTURA DE ALOCAÇÃO CE		Rentabilidade			Patrimônio			Rentabilidade Acumulada				Benchmark	
	FUNDO E GESTOR		Mensal	Bench.	Mensal	% s/CE	% s/TG	Ano	Bench.	Ult. 12 Meses	Bench.	Ult. 24 Meses	Bench.	COMPOSIÇÃO
	icatu Vang Enerpr RF - Icatu Vanguarda	1,09%	1,67%	40.403.451	95,32%	9,60%	12,44%	10,65%	12,44%	10,65%	24,22%	21,13%	INPC + 6,0% a.a.	
Capitânia Index CP - Capitânia Asset	-4,02%	1,60%	912.775	2,15%	0,22%	-37,76%	10,46%	-37,76%	10,46%	-36,34%	21,29%	IPCA + 6,0% a.a.		
Novero FI RF CP Imob - Novero	-0,11%	1,67%	1.071.681	2,53%	0,25%	-15,44%	11,49%	-15,44%	11,49%	-56,74%	23,56%	IPCA + 7,0% a.a.		
	TOTAL CRÉDITO ESTRUTURADO	-	-	42.387.907	100,00%	10,07%	-	-	-	-	-	-	-	
INVEST. ESTRUTURADO	ESTRUTURA DE ALOCAÇÃO IE		Rentabilidade			Patrimônio			Rentabilidade Acumulada				Benchmark	
	FUNDO E GESTOR		Mensal	Bench.	Mensal	% s/IE	% s/TG	Ano	Bench.	Ult. 12 Meses	Bench.	Ult. 24 Meses	Bench.	COMPOSIÇÃO
	Hamilton Lane FICFIP - Hamilton Lane	5,94%	1,81%	3.728.618	46,27%	0,89%	28,89%	13,55%	28,89%	13,55%	42,63%	28,08%	IPCA + 9,0% a.a.	
P2 Brasil Infraestrutura III - Pátria Investimentos	6,59%	1,67%	4.330.596	53,73%	1,03%	21,34%	11,49%	21,34%	11,49%	62,68%	23,56%	IPCA + 7,0% a.a.		
	TOTAL INVESTIMENTO ESTRUTURADO	-	-	8.059.214	100,00%	1,92%	-	-	-	-	-	-	-	
	CAIXA	-	-	300	-	0,00%	-	-	-	-	-	-	-	
	TOTAL GERAL (TG)	-	-	420.783.571	-	100,00%	-	-	-	-	-	-	-	

⁽¹⁾ As rentabilidades acima foram apuradas seguindo a metodologia dos gestores dos fundos e não devem servir de base de comparação com a rentabilidade da cota previdencial. Essa orientação deve ser observada, em especial, para os fundos estruturados, que possuem metodologia diferenciada no cálculo da cota.



EVOLUÇÃO DO VALOR DA COTA PREVIDENCIAL DO PLANO PSAP/BANDEIRANTE (BD)

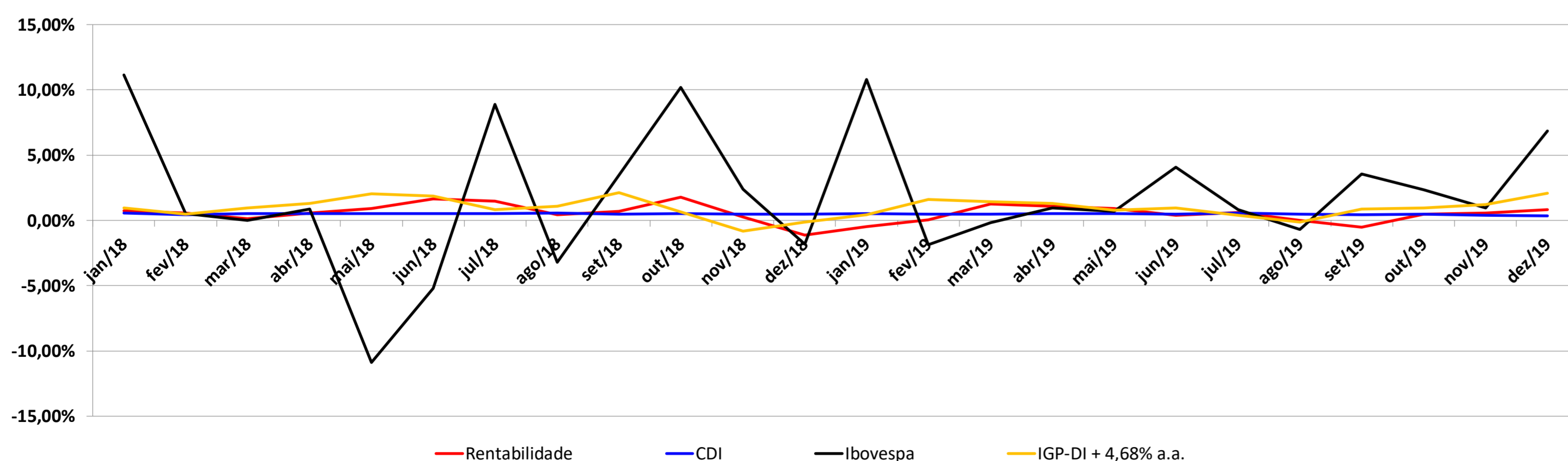


RENTABILIDADE DA COTA PREVIDENCIAL DO PSAP/BANDEIRANTE (BD)⁽²⁾

RENTABILIDADE	
janeiro/2019	-0,45%
fevereiro/2019	0,07%
março/2019	1,25%
abril/2019	1,07%
maio/2019	0,90%
junho/2019	0,40%
julho/2019	0,63%
agosto/2019	-0,01%
setembro/2019	-0,51%
outubro/2019	0,50%
novembro/2019	0,55%
dezembro/2019	0,85%
ACUMULADO	
Ano	5,36%
ULT. 12 Meses	5,36%
ULT. 24 Meses	14,19%
ULT. 36 Meses	13,81%

⁽²⁾ Rentabilidade passada não é garantia de rentabilidade futura.

VARIAÇÃO DA RENTABILIDADE DA COTA PREVIDENCIAL VS VARIAÇÃO DA RENDA FIXA (CDI), RENDA VARIÁVEL (IBOVESPA) E TAXA ATUARIAL (IGP-DI)



Esse gráfico tem como objetivo demonstrar a sensibilidade da rentabilidade da cota com alguns indicadores financeiros, inclusive com a Renda Variável que geralmente apresenta alta volatilidade, como pode ser observado.

RENTABILIDADE DOS INDICADORES ECONÔMICOS

INDICADOR ECONÔMICO				
PERÍODO	POUPANÇA	CDI	IBOVESPA	IGP-DI
janeiro/2019	0,37%	0,54%	10,82%	0,07%
fevereiro/2019	0,37%	0,49%	-1,86%	1,25%
março/2019	0,37%	0,47%	-0,18%	1,07%
abril/2019	0,37%	0,52%	0,98%	0,90%
maio/2019	0,37%	0,54%	0,70%	0,40%
junho/2019	0,37%	0,47%	4,06%	0,63%
julho/2019	0,37%	0,57%	0,84%	-0,01%
agosto/2019	0,34%	0,50%	-0,67%	-0,51%
setembro/2019	0,34%	0,46%	3,57%	0,50%
outubro/2019	0,32%	0,48%	2,36%	0,55%
novembro/2019	0,29%	0,38%	0,95%	0,85%
dezembro/2019	0,29%	0,37%	6,85%	1,74%
ACUMULADO				
Ano	4,26%	5,95%	31,58%	7,68%
ULT. 12 Meses	4,26%	5,95%	31,58%	7,68%
ULT. 24 Meses	9,08%	12,74%	51,37%	15,32%
ULT. 36 Meses	16,33%	23,94%	92,01%	14,84%