

# RELATÓRIO GERENCIAL DE INVESTIMENTOS

## PLANO DE BENEFÍCIO: ESCELDOS II MIX 30

DEZEMBRO DE 2019

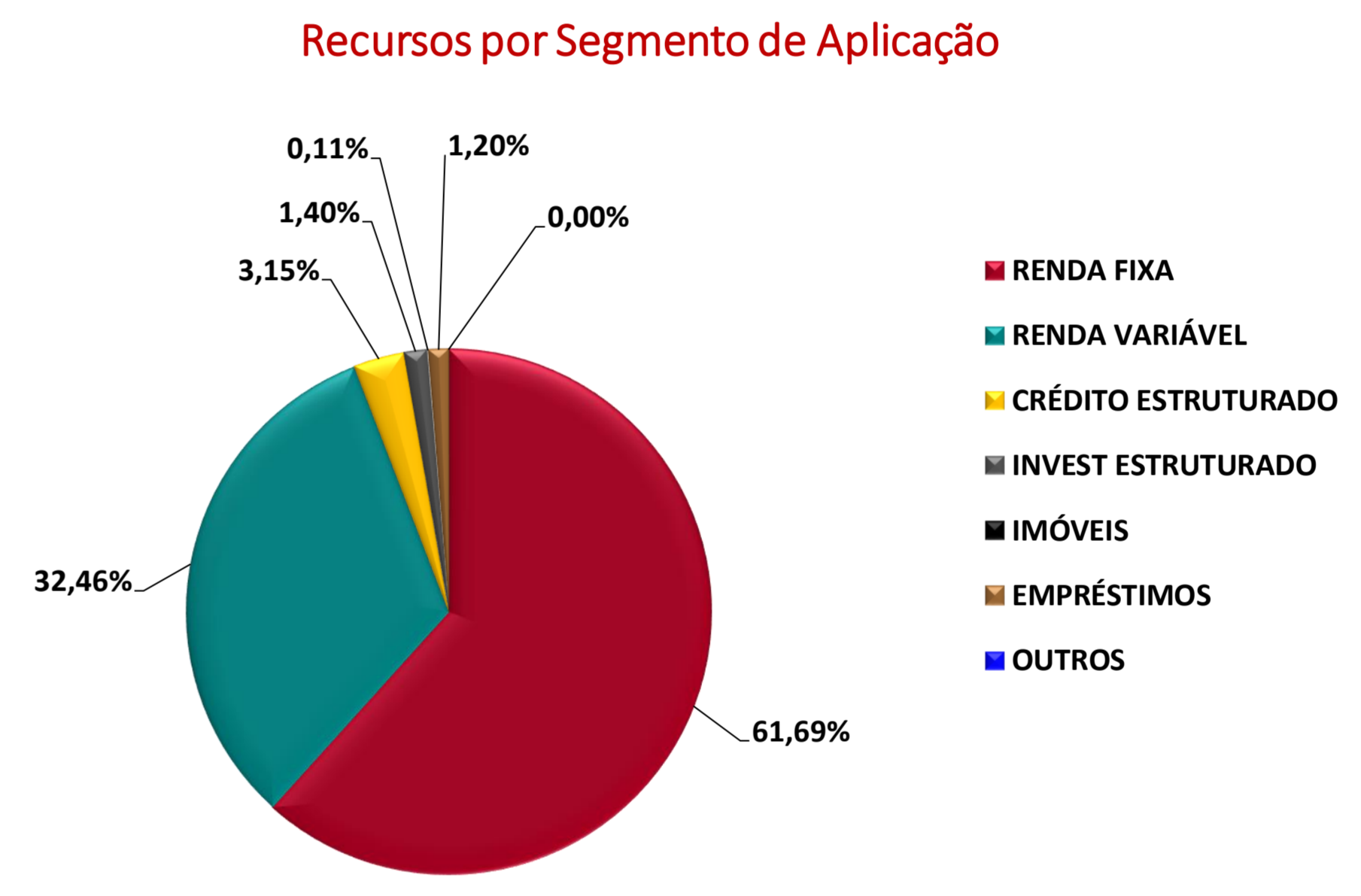
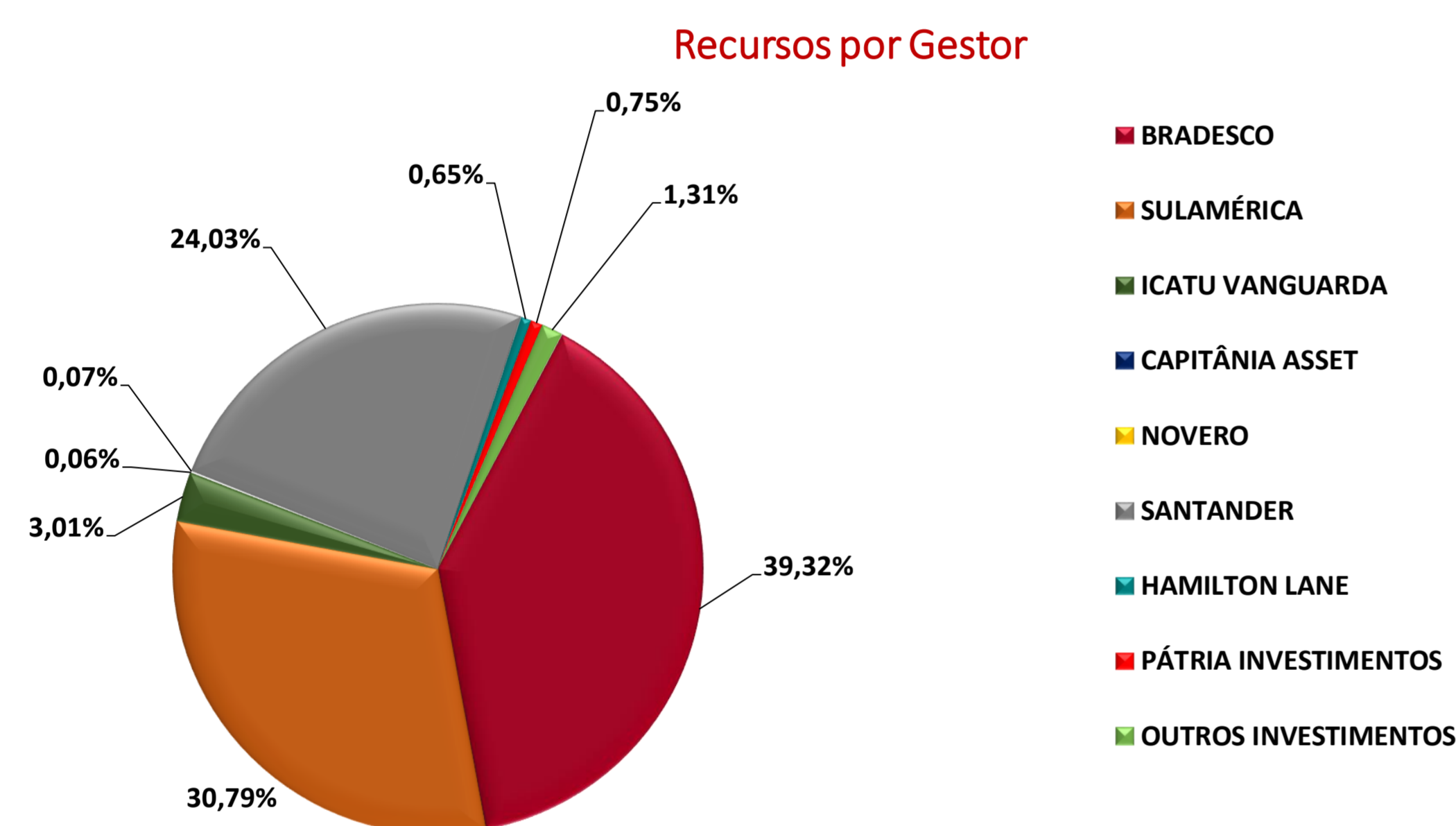
### RENTABILIDADE DOS INVESTIMENTOS POR TIPO DE APLICAÇÃO

	ESTRUTURA DE ALOCAÇÃO RF		Rentabilidade			Patrimônio			Rentabilidade Acumulada				Benchmark	
	FUNDO E GESTOR	Mensal	Bench.	Mensal	% s/RF	% s/TG	Ano	Bench.	Ult. 12 Meses	Bench.	Ult. 24 Meses	Bench.	COMPOSIÇÃO	
RENDA FIXA	Enerprev Consolidador FIC de FI Renda Fixa - Sulamérica	0,42%	0,37%	13.563.994	99,99%	61,68%	6,15%	5,95%	6,15%	5,95%	13,11%	12,74%	CDI	
	Enerprev FI Renda Fixa - Bradesco	0,39%	0,37%	6.794.063	50,09%	30,90%	6,13%	5,95%	6,13%	5,95%	13,16%	12,74%	CDI	
	Enerprev Sul America FI - Sulamérica	0,46%	0,37%	6.769.931	49,91%	30,79%	6,23%	5,95%	6,23%	5,95%	13,06%	12,74%	CDI	
	Debêntures (Vale do Rio Doce)	9,58%	-	942	0,01%	0,00%	-	-	-	-	-	-	-	
	<b>TOTAL RENDA FIXA</b>	-	-	<b>13.564.936</b>	<b>100,00%</b>	<b>61,69%</b>	-	-	-	-	-	-	-	-
	OUTROS INVESTIMENTOS	ESTRUTURA DE ALOCAÇÃO CE		Rentabilidade			Patrimônio			Rentabilidade Acumulada				Benchmark
		FUNDO E GESTOR	Mensal	Bench.	Mensal	% s/CE	% s/TG	Ano	Bench.	Ult. 12 Meses	Bench.	Ult. 24 Meses	Bench.	COMPOSIÇÃO
		Icatu Vang Enerpr RF - Icatu Vanguarda	1,09%	1,67%	662.904	95,70%	3,01%	12,44%	10,65%	12,44%	10,65%	24,22%	21,13%	INPC + 6,0% a.a.
		Capitânia Index CP - Capitânia Asset	-4,02%	1,60%	13.766	1,99%	0,06%	-37,76%	10,46%	-37,76%	10,46%	-36,34%	21,29%	IPCA + 6,0% a.a.
		Novero FI RF CP Imob - Novero	-0,11%	1,67%	16.014	2,31%	0,07%	-15,44%	11,49%	-15,44%	11,49%	-56,74%	23,56%	IPCA + 7,0% a.a.
<b>TOTAL CRÉDITO ESTRUTURADO</b>		-	-	<b>692.685</b>	<b>100,00%</b>	<b>3,15%</b>	-	-	-	-	-	-	-	-
ESTRUTURA DE ALOCAÇÃO EMP		Rentabilidade			Patrimônio			Rentabilidade Acumulada				Benchmark		
FUNDO E GESTOR		Mensal	Bench.	Mensal	% s/CE	% s/TG	Ano	Bench.	Ult. 12 Meses	Bench.	Ult. 24 Meses	Bench.	COMPOSIÇÃO	
Empréstimos <sup>(1)</sup>		0,60%	0,94%	264.379	100,00%	1,20%	8,92%	13,40%	8,92%	13,40%	-	-	-	CDI + 7,0% a.a.
<b>TOTAL EMPRÉSTIMOS</b>		-	-	<b>264.379</b>	<b>100,00%</b>	<b>1,20%</b>	-	-	-	-	-	-	-	-
OUTROS INVESTIMENTOS	ESTRUTURA DE ALOCAÇÃO RV		Rentabilidade			Patrimônio			Rentabilidade Acumulada				Benchmark	
	FUNDO E GESTOR	Mensal	Bench.	Mensal	% s/RV	% s/TG	Ano	Bench.	Ult. 12 Meses	Bench.	Ult. 24 Meses	Bench.	COMPOSIÇÃO	
	Enerprev Consolidador FIC de FIA - Sulamérica	6,91%	6,85%	7.137.204	100,00%	32,46%	30,48%	31,58%	30,48%	31,58%	57,32%	51,37%	IBOVESPA	
	Enerprev FIC de FI em Ações - Bradesco	6,92%	6,85%	1.852.108	25,95%	8,42%	26,12%	31,58%	26,12%	31,58%	51,26%	51,37%	IBOVESPA	
	Enerprev Fundo de Investimento em Ações - Santander	6,91%	6,85%	5.285.096	74,05%	24,03%	31,52%	31,58%	31,52%	31,58%	60,26%	51,37%	IBOVESPA	
	<b>TOTAL RENDA VARIÁVEL</b>	-	-	<b>7.137.204</b>	<b>100,00%</b>	<b>32,46%</b>	-	-	-	-	-	-	-	-
	ESTRUTURA DE ALOCAÇÃO IE		Rentabilidade			Patrimônio			Rentabilidade Acumulada				Benchmark	
	FUNDO E GESTOR	Mensal	Bench.	Mensal	% s/IE	% s/TG	Ano	Bench.	Ult. 12 Meses	Bench.	Ult. 24 Meses	Bench.	COMPOSIÇÃO	
	Hamilton Lane FICIP - Hamilton Lane	5,94%	1,81%	143.197	46,55%	0,65%	28,89%	13,55%	28,89%	13,55%	42,63%	28,08%	IPCA + 9,0% a.a.	
	P2 Brasil Infraestrutura III - Pátria Investimentos	6,59%	1,67%	164.405	53,45%	0,75%	21,34%	11,49%	21,34%	11,49%	62,68%	23,56%	IPCA + 7,0% a.a.	
<b>TOTAL INVESTIMENTO ESTRUTURADO</b>	-	-	<b>307.602</b>	<b>100,00%</b>	<b>1,40%</b>	-	-	-	-	-	-	-	-	
ESTRUTURA DE ALOCAÇÃO IMOV		Rentabilidade			Patrimônio			Rentabilidade Acumulada				Benchmark		
FUNDO E GESTOR	Mensal	Bench.	Mensal	% s/OI	% s/TG	Ano	Bench.	Ult. 12 Meses	Bench.	Ult. 24 Meses	Bench.	COMPOSIÇÃO		
Imóveis <sup>(1)</sup>	-29,07%	1,57%	23.349	100,00%	0,11%	-28,99%	9,31%	-28,99%	9,31%	-	-	-	INPC + 4,70% a.a.	
<b>TOTAL IMÓVEIS</b>	-	-	<b>23.349</b>	<b>100,00%</b>	<b>0,11%</b>	-	-	-	-	-	-	-	-	
<b>CAIXA</b>	-	-	<b>300</b>	<b>0,00%</b>	-	-	-	-	-	-	-	-	-	
<b>TOTAL GERAL (TG)</b>	-	-	<b>21.990.455</b>	<b>100,00%</b>	-	-	-	-	-	-	-	-	-	

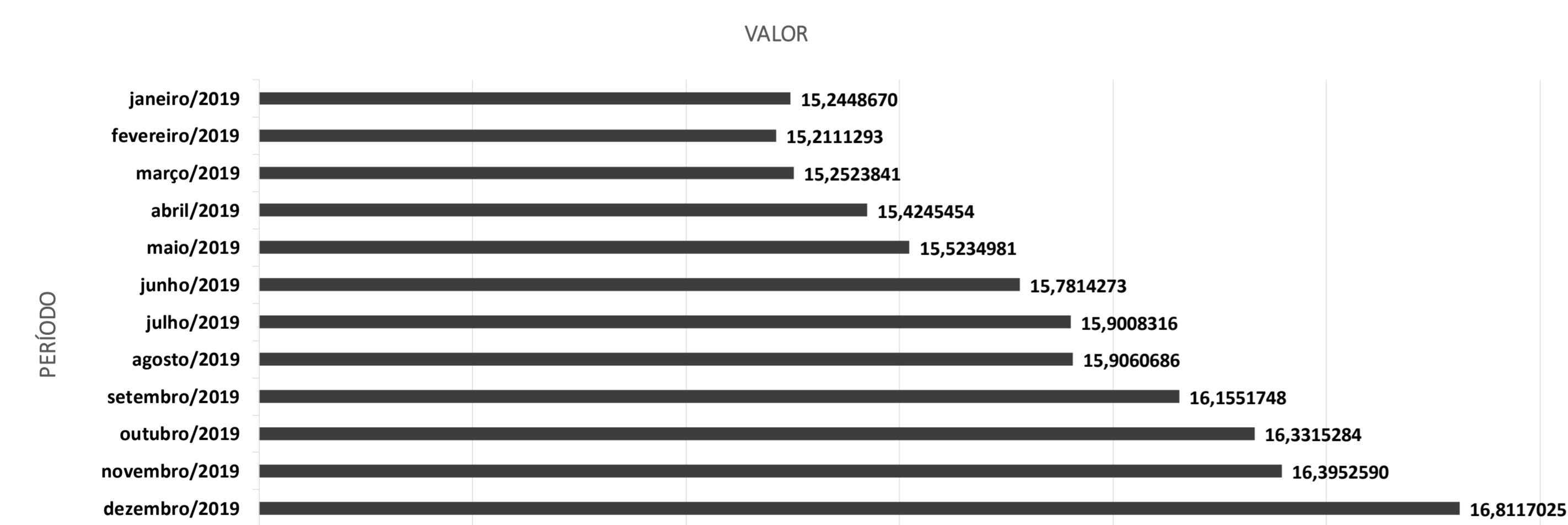
<sup>(1)</sup> Os resultados de imóveis e empréstimo refere-se a prévia das contas patrimoniais, portanto estes valores podem sofrer alterações.

<sup>(2)</sup> Em Dez/19, a rentabilidade do Plano de Benefício Esceldos II Mix 30 foi impactada negativamente, devido a reavaliação dos imóveis.

<sup>(3)</sup> As rentabilidades acima foram apuradas seguindo a metodologia dos gestores dos fundos e não devem servir de base de comparação com a rentabilidade da cota previdencial. Essa orientação deve ser observada, em especial, para os fundos estruturados, que possuem metodologia diferenciada no cálculo da cota.



### EVOLUÇÃO DO VALOR DA COTA PREVIDENCIAL DO PLANO ESCELDOS II MIX 30

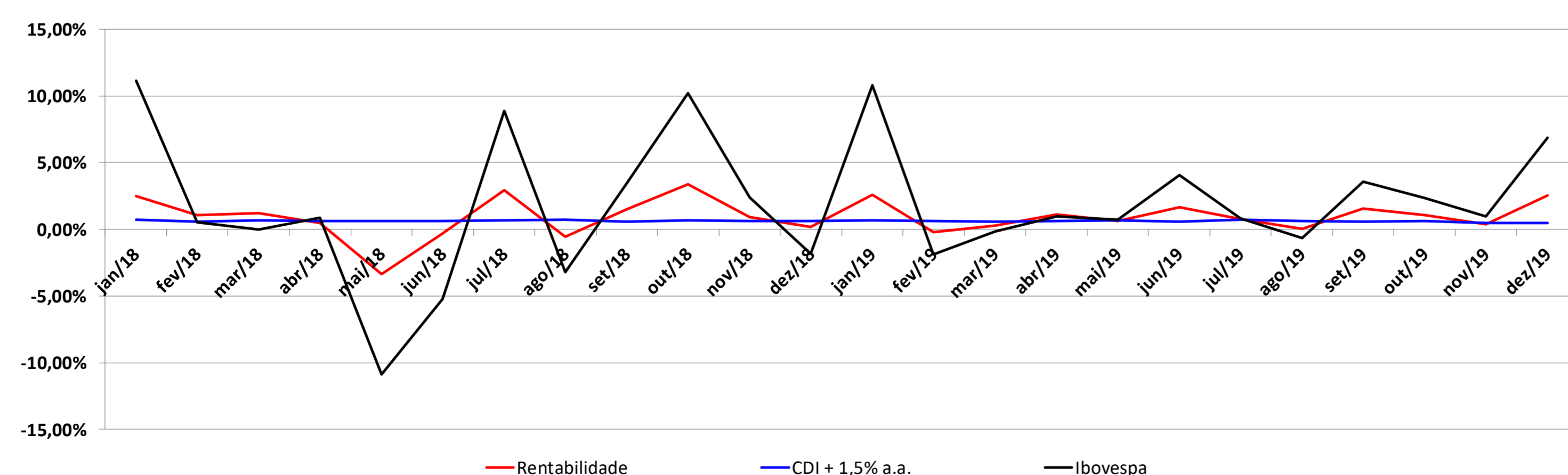


### RENTABILIDADE DA COTA PREVIDENCIAL DO ESCELDOS II MIX 30<sup>(2)</sup>

RENTABILIDADE	
janeiro/2019	2,61%
fevereiro/2019	-0,22%
março/2019	0,27%
abril/2019	1,13%
maio/2019	0,64%
junho/2019	1,66%
julho/2019	0,76%
agosto/2019	0,03%
setembro/2019	1,57%
outubro/2019	1,09%
novembro/2019	0,39%
dezembro/2019	2,54%
ACUMULADO	
Ano	13,16%
ULT. 12 Meses	13,16%
ULT. 24 Meses	24,78%
ULT. 36 Meses	24,78%

<sup>(2)</sup> Rentabilidade passada não é garantia de rentabilidade futura.

### VARIÇÃO DA RENTABILIDADE DA COTA PREVIDENCIAL VS VARIÇÃO DA META DE RENTABILIDADE (CDI) E RENDA VARIÁVEL (IBOVESPA)



Esse gráfico tem como objetivo demonstrar a sensibilidade da rentabilidade da cota com alguns indicadores financeiros, inclusive com a Renda Variável que geralmente apresenta alta volatilidade, como pode ser observado.

### RENTABILIDADE DOS INDICADORES ECONÔMICOS

INDICADOR ECONÔMICO				
PERÍODO	POUPANÇA	CDI	IBOVESPA	INPC
janeiro/2019	0,37%	0,54%	10,82%	0,36%
fevereiro/2019	0,37%	0,49%	-1,86%	0,54%
março/2019	0,37%	0,47%	-0,18%	0,77%
abril/2019	0,37%	0,52%	0,98%	0,60%
maio/2019	0,37%	0,54%	0,70%	0,15%
junho/2019	0,37%	0,47%	4,06%	0,01%
julho/2019	0,37%	0,57%	0,84%	0,10%
agosto/2019	0,34%	0,50%	-0,67%	0,12%
setembro/2019	0,34%	0,46%	3,57%	-0,05%
outubro/2019	0,32%	0,48%	2,36%	0,04%
novembro/2019	0,29%	0,38%	0,95%	0,54%
dezembro/2019	0,29%	0,37%	6,85%	1,22%
ACUMULADO				
Ano	4,26%	5,95%	31,58%	4,48%
ULT. 12 Meses	4,26%	5,95%	31,58%	4,48%
ULT. 24 Meses	9,08%	12,74%	51,37%	8,07%
ULT. 36 Meses	16,33%	23,94%	92,01%	10,30%