

# RELATÓRIO GERENCIAL DE INVESTIMENTOS

## PLANO DE BENEFÍCIO: ESCELDOS II MIX 15

DEZEMBRO DE 2019

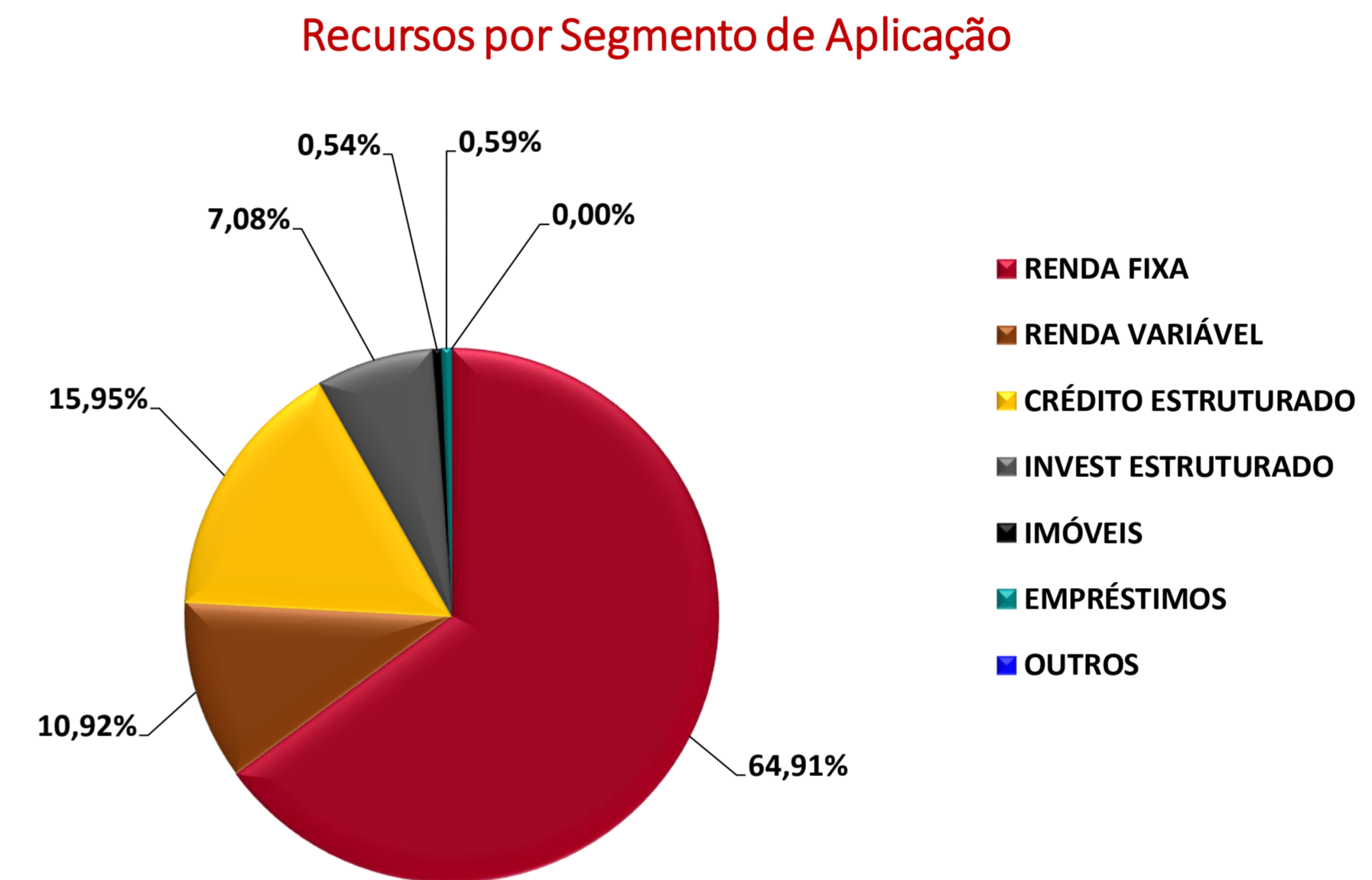
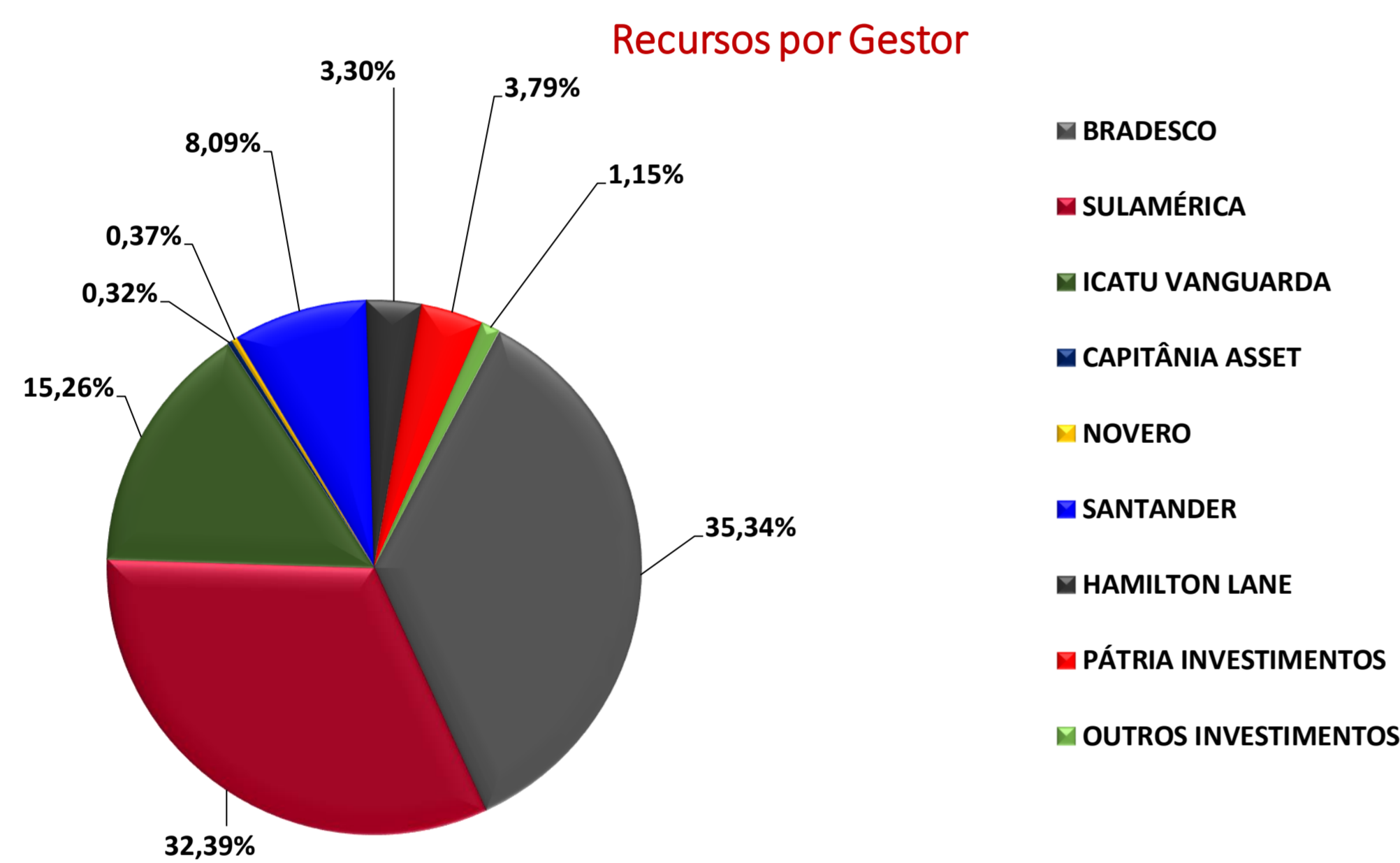
### RENTABILIDADE DOS INVESTIMENTOS POR TIPO DE APLICAÇÃO

	ESTRUTURA DE ALOCAÇÃO RF		Rentabilidade			Patrimônio			Rentabilidade Acumulada				Benchmark	
	FUNDO E GESTOR	Mensal	Bench.	Mensal	% s/RF	% s/TG	Ano	Bench.	Ult. 12 Meses	Bench.	Ult. 24 Meses	Bench.	COMPOSIÇÃO	
RENDA FIXA	Enerprev Consolidador FIC de FI Renda Fixa - Sulamérica	0,42%	0,37%	261.506.475	99,97%	64,89%	6,15%	5,95%	6,15%	5,95%	13,11%	12,74%	CDI	
	Enerprev FI Renda Fixa - Bradesco	0,39%	0,37%	130.985.862	50,07%	32,50%	6,13%	5,95%	6,13%	5,95%	13,16%	12,74%	CDI	
	Enerprev Sul America FI - Sulamérica	0,46%	0,37%	130.520.613	49,89%	32,39%	6,23%	5,95%	6,23%	5,95%	13,06%	12,74%	CDI	
	Debêntures (Vale do Rio Doce)	9,58%	-	86.512	0,03%	0,02%	-	-	-	-	-	-	-	
	<b>TOTAL RENDA FIXA</b>	-	-	<b>261.592.987</b>	<b>100,00%</b>	<b>64,91%</b>	-	-	-	-	-	-	-	-
	OUTROS INVESTIMENTOS	ESTRUTURA DE ALOCAÇÃO CE		Rentabilidade			Patrimônio			Rentabilidade Acumulada				Benchmark
		FUNDO E GESTOR	Mensal	Bench.	Mensal	% s/CE	% s/TG	Ano	Bench.	Ult. 12 Meses	Bench.	Ult. 24 Meses	Bench.	COMPOSIÇÃO
		Icatu Vang Enerpr RF - Icatu Vanguarda	1,09%	1,67%	61.517.687	95,70%	15,26%	12,44%	10,65%	12,44%	10,65%	24,22%	21,13%	INPC + 6,0% a.a.
		Capitânia Index CP - Capitânia Asset	-4,02%	1,60%	1.277.527	1,99%	0,32%	-37,76%	10,46%	-37,76%	10,46%	-36,34%	21,29%	IPCA + 6,0% a.a.
		Novero FI RF CP Imob - Novero	-0,11%	1,67%	1.486.114	2,31%	0,37%	-15,44%	11,49%	-15,44%	11,49%	-56,74%	23,56%	IPCA + 7,0% a.a.
<b>TOTAL CRÉDITO ESTRUTURADO</b>		-	-	<b>64.281.327</b>	<b>100,00%</b>	<b>15,95%</b>	-	-	-	-	-	-	-	-
ESTRUTURA DE ALOCAÇÃO EMP		Rentabilidade			Patrimônio			Rentabilidade Acumulada				Benchmark		
FUNDO E GESTOR		Mensal	Bench.	Mensal	% s/CE	% s/TG	Ano	Bench.	Ult. 12 Meses	Bench.	Ult. 24 Meses	Bench.	COMPOSIÇÃO	
Empréstimos <sup>(1)</sup>		0,83%	0,94%	2.380.339	100,00%	0,59%	11,27%	13,40%	11,27%	13,40%	-	-	-	CDI + 7,0% a.a.
<b>TOTAL EMPRÉSTIMOS</b>		-	-	<b>2.380.339</b>	<b>100,00%</b>	<b>0,59%</b>	-	-	-	-	-	-	-	-
OUTROS INVESTIMENTOS	ESTRUTURA DE ALOCAÇÃO RV		Rentabilidade			Patrimônio			Rentabilidade Acumulada				Benchmark	
	FUNDO E GESTOR	Mensal	Bench.	Mensal	% s/RV	% s/TG	Ano	Bench.	Ult. 12 Meses	Bench.	Ult. 24 Meses	Bench.	COMPOSIÇÃO	
	Enerprev Consolidador FIC de FIA - Sulamérica	6,91%	6,85%	44.026.663	100,00%	10,92%	30,48%	31,58%	30,48%	31,58%	57,32%	51,37%	IBOVESPA	
	Enerprev FIC de FI em Ações - Bradesco	6,92%	6,85%	11.424.940	25,95%	2,83%	26,12%	31,58%	26,12%	31,58%	51,26%	51,37%	IBOVESPA	
	Enerprev Fundo de Investimento em Ações - Santander	6,91%	6,85%	32.601.723	74,05%	8,09%	31,52%	31,58%	31,52%	31,58%	60,26%	51,37%	IBOVESPA	
	<b>TOTAL RENDA VARIÁVEL</b>	-	-	<b>44.026.663</b>	<b>100,00%</b>	<b>10,92%</b>	-	-	-	-	-	-	-	-
	ESTRUTURA DE ALOCAÇÃO IE		Rentabilidade			Patrimônio			Rentabilidade Acumulada				Benchmark	
	FUNDO E GESTOR	Mensal	Bench.	Mensal	% s/IE	% s/TG	Ano	Bench.	Ult. 12 Meses	Bench.	Ult. 24 Meses	Bench.	COMPOSIÇÃO	
	Hamilton Lane FICIP - Hamilton Lane	5,94%	1,81%	13.291.369	46,55%	3,30%	28,89%	13,55%	28,89%	13,55%	42,63%	28,08%	IPCA + 9,0% a.a.	
	P2 Brasil Infraestrutura III - Pátria Investimentos	6,59%	1,67%	15.260.527	53,45%	3,79%	21,34%	11,49%	21,34%	11,49%	62,68%	23,56%	IPCA + 7,0% a.a.	
<b>TOTAL INVESTIMENTO ESTRUTURADO</b>	-	-	<b>28.551.896</b>	<b>100,00%</b>	<b>7,08%</b>	-	-	-	-	-	-	-	-	
ESTRUTURA DE ALOCAÇÃO IMOV		Rentabilidade			Patrimônio			Rentabilidade Acumulada				Benchmark		
FUNDO E GESTOR	Mensal	Bench.	Mensal	% s/OI	% s/TG	Ano	Bench.	Ult. 12 Meses	Bench.	Ult. 24 Meses	Bench.	COMPOSIÇÃO		
Imóveis <sup>(1)</sup>	-29,07%	1,57%	2.166.775	100,00%	0,54%	-28,99%	9,31%	-28,99%	9,31%	-	-	-	INPC + 4,70% a.a.	
<b>TOTAL IMÓVEIS</b>	-	-	<b>2.166.775</b>	<b>100,00%</b>	<b>0,54%</b>	-	-	-	-	-	-	-	-	
<b>CAIXA</b>	-	-	<b>300</b>	-	<b>0,00%</b>	-	-	-	-	-	-	-	-	
<b>TOTAL GERAL (TG)</b>	-	-	<b>403.000.287</b>	-	<b>100,00%</b>	-	-	-	-	-	-	-	-	

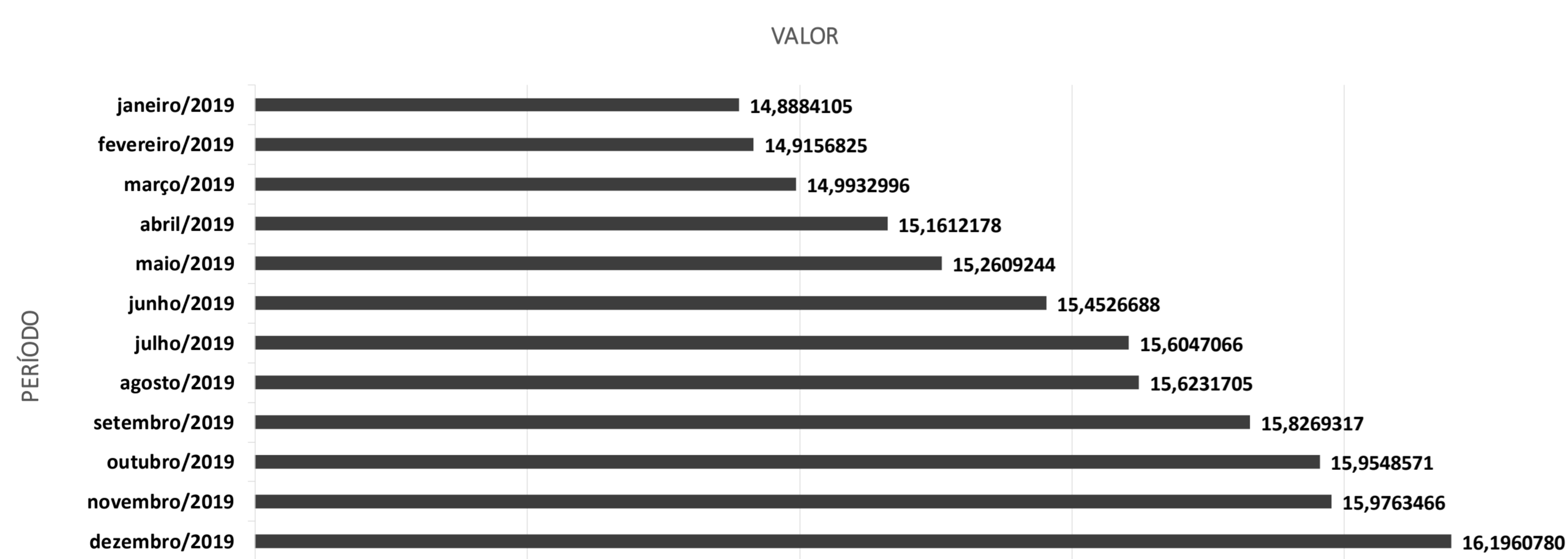
<sup>(1)</sup> Os resultados de imóveis e empréstimo refere-se a prévia das contas patrimoniais, portanto estes valores podem sofrer alterações.

<sup>(2)</sup> Em Dez/19, a rentabilidade do Plano de Benefício Esceldos II Mix 15 foi impactada negativamente, devido a reavaliação dos imóveis.

<sup>(3)</sup> As rentabilidades acima foram apuradas seguindo a metodologia dos gestores dos fundos e não devem servir de base de comparação com a rentabilidade da cota previdencial. Essa orientação deve ser observada, em especial, para os fundos estruturados, que possuem metodologia diferenciada no cálculo da cota.



### EVOLUÇÃO DO VALOR DA COTA PREVIDENCIAL DO PLANO ESCELDOS II MIX 15

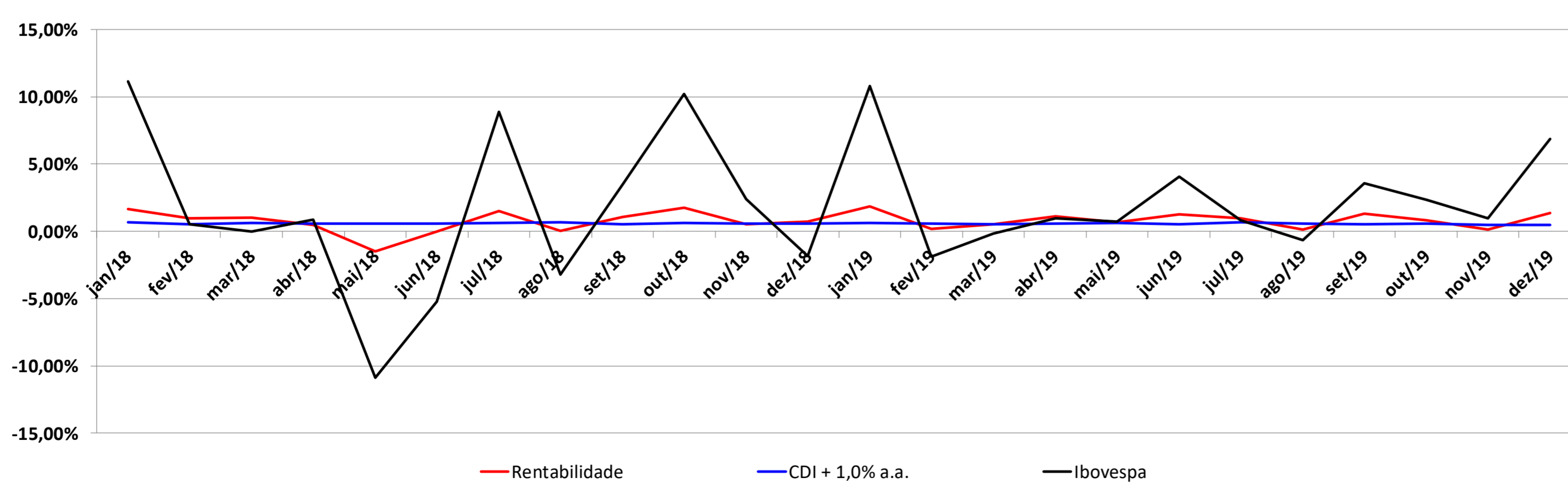


### RENTABILIDADE DA COTA PREVIDENCIAL DO ESCELDOS II MIX 15<sup>(2)</sup>

RENTABILIDADE	
janeiro/2019	1,86%
fevereiro/2019	0,18%
março/2019	0,52%
abril/2019	1,12%
maio/2019	0,66%
junho/2019	1,26%
julho/2019	0,98%
agosto/2019	0,12%
setembro/2019	1,30%
outubro/2019	0,81%
novembro/2019	0,13%
dezembro/2019	1,38%
ACUMULADO	
Ano	10,80%
ULT. 12 Meses	10,80%
ULT. 24 Meses	20,21%
ULT. 36 Meses	20,21%

<sup>(2)</sup> Rentabilidade passada não é garantia de rentabilidade futura.

### VARIÇÃO DA RENTABILIDADE DA COTA PREVIDENCIAL VS VARIÇÃO DA META DE RENTABILIDADE (CDI) E RENDA VARIÁVEL (IBOVESPA)



Esse gráfico tem como objetivo demonstrar a sensibilidade da rentabilidade da cota com alguns indicadores financeiros, inclusive com a Renda Variável que geralmente apresenta alta volatilidade, como pode ser observado.

### RENTABILIDADE DOS INDICADORES ECONÔMICOS

INDICADOR ECONÔMICO				
PERÍODO	POUPANÇA	CDI	IBOVESPA	INPC
janeiro/2019	0,37%	0,54%	10,82%	0,36%
fevereiro/2019	0,37%	0,49%	-1,86%	0,54%
março/2019	0,37%	0,47%	-0,18%	0,77%
abril/2019	0,37%	0,52%	0,98%	0,60%
maio/2019	0,37%	0,54%	0,70%	0,15%
junho/2019	0,37%	0,47%	4,06%	0,01%
julho/2019	0,37%	0,57%	0,84%	0,10%
agosto/2019	0,34%	0,50%	-0,67%	0,12%
setembro/2019	0,34%	0,46%	3,57%	-0,05%
outubro/2019	0,32%	0,48%	2,36%	0,04%
novembro/2019	0,29%	0,38%	0,95%	0,54%
dezembro/2019	0,29%	0,37%	6,85%	1,22%
ACUMULADO				
Ano	4,26%	5,95%	31,58%	4,48%
ULT. 12 Meses	4,26%	5,95%	31,58%	4,48%
ULT. 24 Meses	9,08%	12,74%	51,37%	8,07%
ULT. 36 Meses	16,33%	23,94%	92,01%	10,30%