

RELATÓRIO GERENCIAL DE INVESTIMENTOS

PLANO DE BENEFÍCIO: ENERGIAS DO BRASIL MIX 30

DEZEMBRO DE 2019

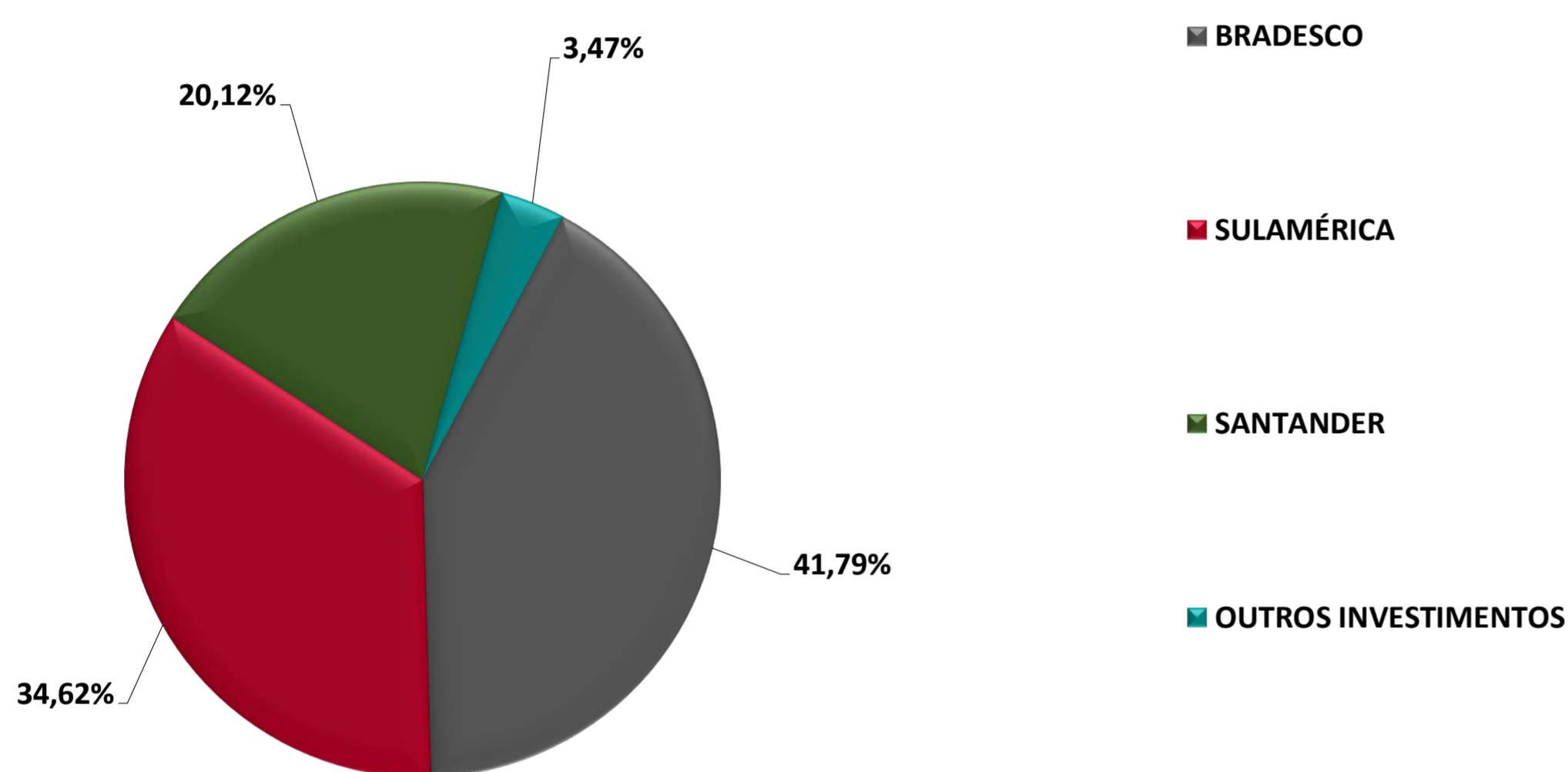
RENTABILIDADE DOS INVESTIMENTOS POR TIPO DE APLICAÇÃO

RENTABILIDADE	ESTRUTURA DE ALOCAÇÃO RF		Rentabilidade		Patrimônio		Rentabilidade Acumulada				Benchmark		
	FUNDO E GESTOR	Mensal	Bench.	Mensal	% s/RF	% s/TG	Ano	Bench.	Ult. 12 Meses	Bench.	Ult. 24 Meses	Bench.	COMPOSIÇÃO
RENTABILIDADE	Enerprev Consolidador FIC de FI Renda Fixa - Sulamérica	0,42%	0,37%	9.839.877	100,00%	69,36%	6,15%	5,95%	6,15%	5,95%	13,11%	12,74%	CDI
	Enerprev FI Renda Fixa - Bradesco	0,39%	0,37%	4.928.692	50,09%	34,74%	6,13%	5,95%	6,13%	5,95%	13,16%	12,74%	CDI
	Enerprev Sul America FI - Sulamérica	0,46%	0,37%	4.911.186	49,91%	34,62%	6,23%	5,95%	6,23%	5,95%	13,06%	12,74%	CDI
	TOTAL RENDA FIXA	-	-	9.839.877	100,00%	69,36%	-	-	-	-	-	-	-
OUTROS INVESTIMENTOS	ESTRUTURA DE ALOCAÇÃO EMP		Rentabilidade		Patrimônio		Rentabilidade Acumulada				Benchmark		
	FUNDO E GESTOR	Mensal	Bench.	Mensal	% s/CE	% s/TG	Ano	Bench.	Ult. 12 Meses	Bench.	Ult. 24 Meses	Bench.	COMPOSIÇÃO
	Empréstimos ⁽¹⁾	1,30%	0,94%	491.731	100,00%	3,47%	13,11%	13,40%	13,11%	13,40%	-	-	CDI + 7,0% a.a.
	TOTAL EMPRÉSTIMOS	-	-	491.731	100,00%	3,47%	-	-	-	-	-	-	-
OUTROS INVESTIMENTOS	ESTRUTURA DE ALOCAÇÃO RV		Rentabilidade		Patrimônio		Rentabilidade Acumulada				Benchmark		
	FUNDO E GESTOR	Mensal	Bench.	Mensal	% s/RV	% s/TG	Ano	Bench.	Ult. 12 Meses	Bench.	Ult. 24 Meses	Bench.	COMPOSIÇÃO
	Enerprev Consolidador FIC de FIA- Sulamérica	6,91%	6,85%	3.854.821	100,00%	27,17%	30,48%	31,58%	30,48%	31,58%	57,32%	51,37%	IBOVESPA
	Enerprev FIC de FI em Ações - Bradesco	6,92%	6,85%	1.000.328	25,95%	7,05%	26,12%	31,58%	26,12%	31,58%	51,26%	51,37%	IBOVESPA
Enerprev Fundo de Investimento em Ações - Santander	6,91%	6,85%	2.854.493	74,05%	20,12%	31,52%	31,58%	31,52%	31,58%	60,26%	51,37%	IBOVESPA	
TOTAL RENDA VARIÁVEL	-	-	3.854.821	100,00%	27,17%	-	-	-	-	-	-	-	-
CAIXA	-	-	300	-	0,00%	-	-	-	-	-	-	-	-
TOTAL GERAL (TG)	-	-	14.186.729	-	100,00%	-	-	-	-	-	-	-	-

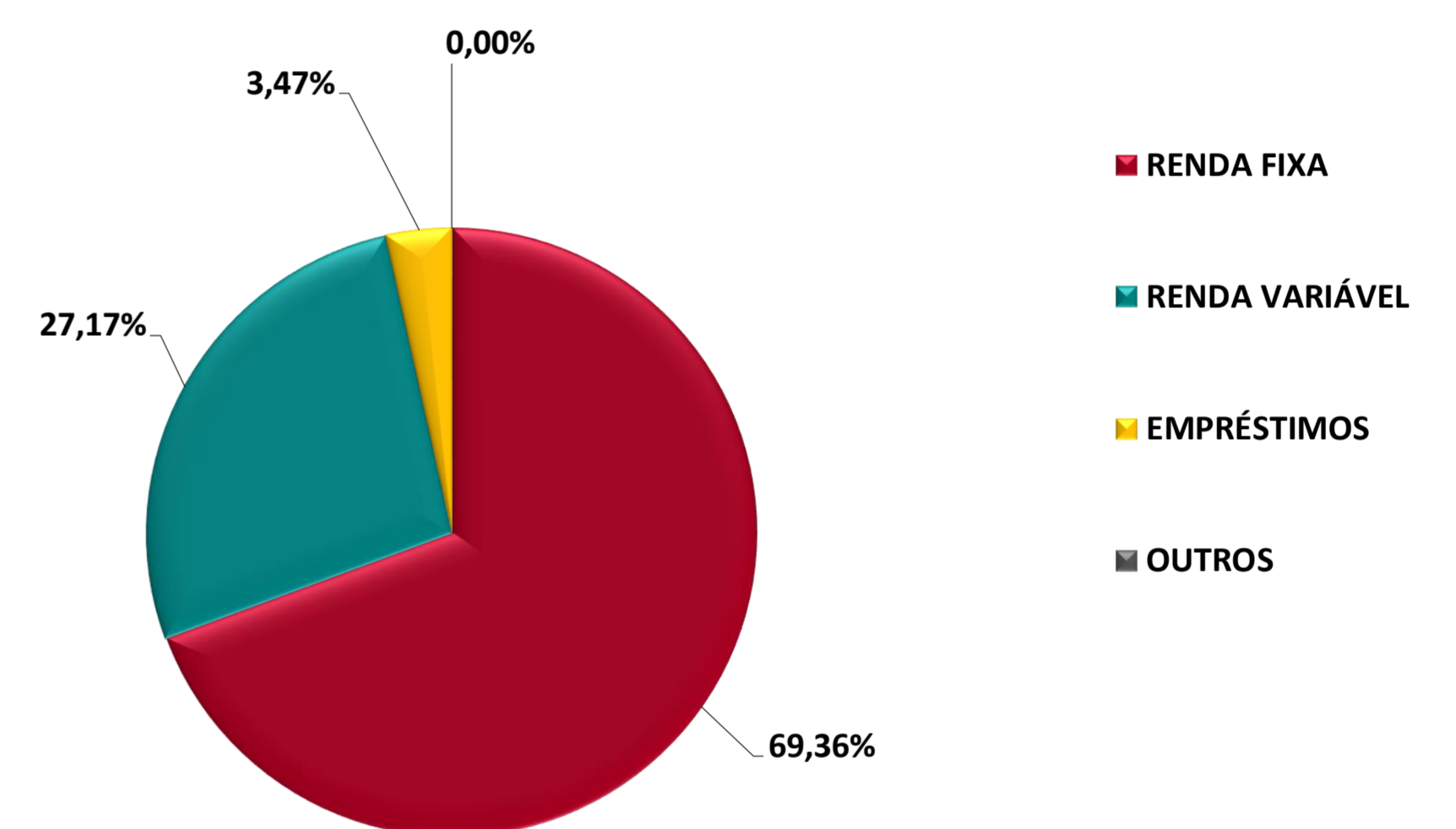
⁽¹⁾ Os resultados de empréstimo refere-se a prévia das contas patrimoniais, portanto estes valores podem sofrer alterações.

⁽²⁾ As rentabilidades acima foram apuradas seguindo a metodologia dos gestores dos fundos e não devem servir de base de comparação com a rentabilidade da cota previdencial. Essa orientação deve ser observada, em especial, para os fundos estruturados, que possuem metodologia diferenciada no cálculo da cota.

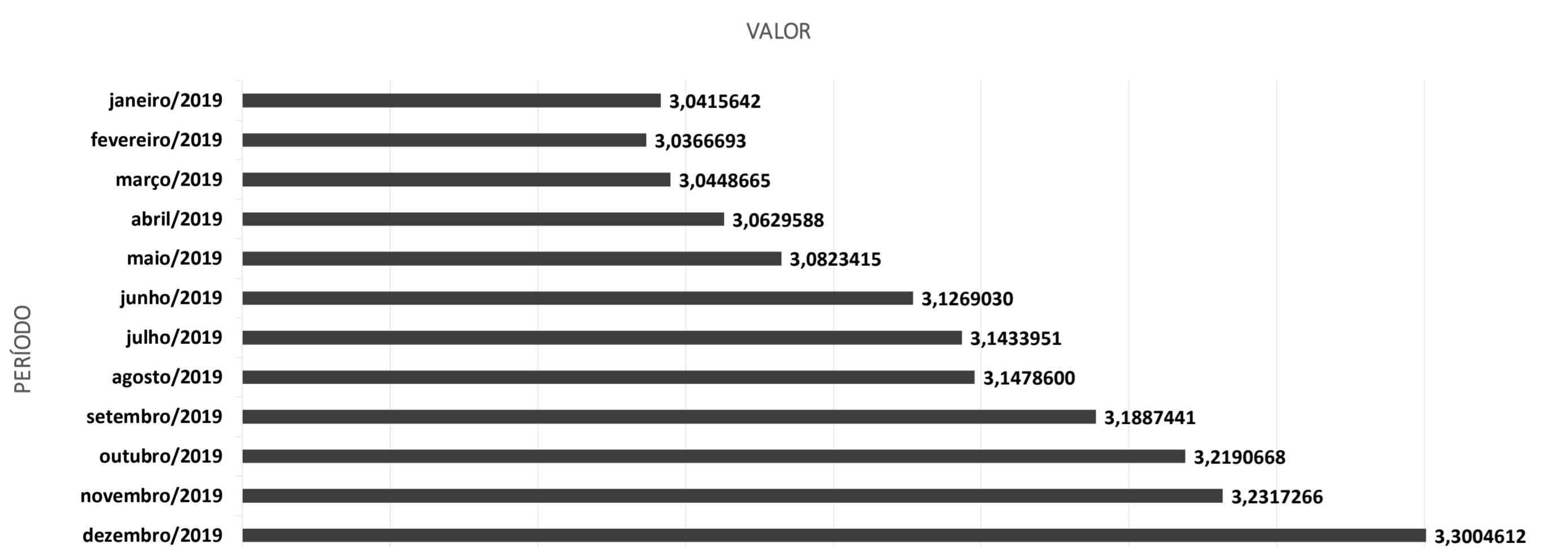
Recursos por Gestor



Recursos por Segmento de Aplicação



EVOLUÇÃO DO VALOR DA COTA PREVIDENCIAL DO PLANO ENERGIAS DO BRASIL MIX 30

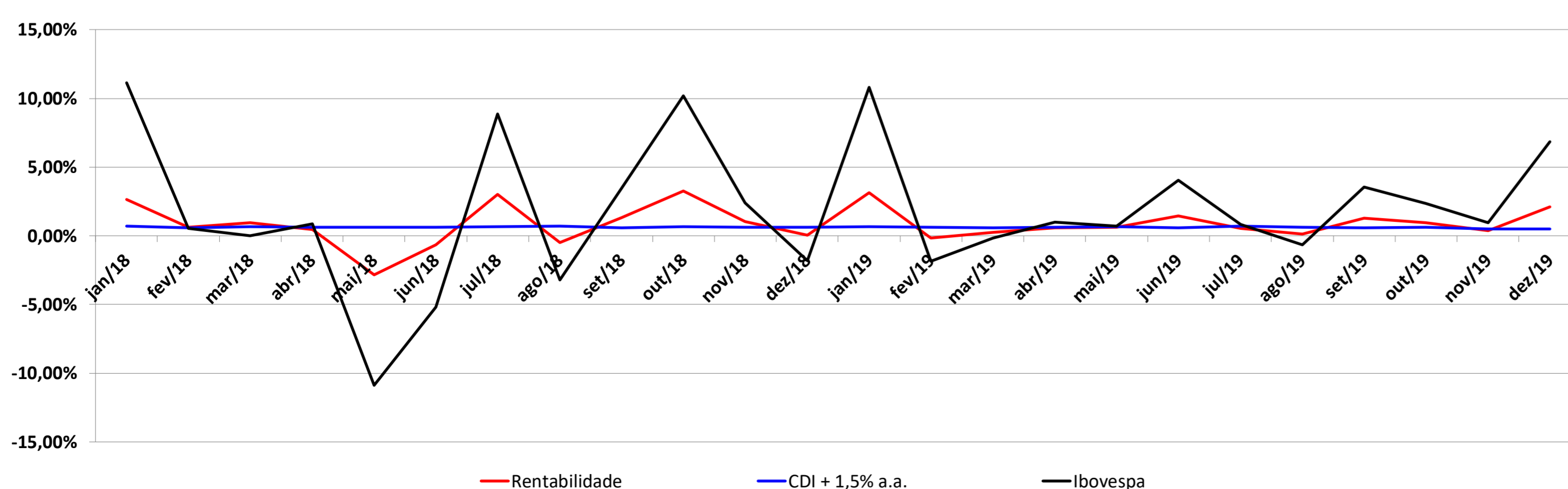


RENTABILIDADE DA COTA PREVIDENCIAL DO ENERGIAS DO BRASIL MIX 30⁽²⁾

RENTABILIDADE	
janeiro/2019	3,15%
fevereiro/2019	-0,16%
março/2019	0,27%
abril/2019	0,59%
maio/2019	0,63%
junho/2019	1,45%
julho/2019	0,53%
agosto/2019	0,14%
setembro/2019	1,30%
outubro/2019	0,95%
novembro/2019	0,39%
dezembro/2019	2,13%
ACUMULADO	
Ano	11,93%
ULT. 12 Meses	11,93%
ULT. 24 Meses	22,73%
ULT. 36 Meses	22,73%

⁽²⁾ Rentabilidade passada não é garantia de rentabilidade futura.

VARIAÇÃO DA RENTABILIDADE DA COTA PREVIDENCIAL VS VARIAÇÃO DA META DE RENTABILIDADE (CDI) E RENDA VARIÁVEL (IBOVESPA)



Esse gráfico tem como objetivo demonstrar a sensibilidade da rentabilidade da cota com alguns indicadores financeiros, inclusive com a Renda Variável que geralmente apresenta alta volatilidade, como pode ser observado.

RENTABILIDADE DOS INDICADORES ECONÔMICOS

INDICADOR ECONÔMICO			
PERÍODO	POUPANÇA	CDI	IBOVESPA
janeiro/2019	0,37%	0,54%	10,82%
fevereiro/2019	0,37%	0,49%	-1,86%
março/2019	0,37%	0,47%	-0,18%
abril/2019	0,37%	0,52%	0,98%
maio/2019	0,37%	0,54%	0,70%
junho/2019	0,37%	0,47%	4,06%
julho/2019	0,37%	0,57%	0,84%
agosto/2019	0,34%	0,50%	-0,67%
setembro/2019	0,34%	0,46%	3,57%
outubro/2019	0,32%	0,48%	2,36%
novembro/2019	0,29%	0,38%	0,95%
dezembro/2019	0,29%	0,37%	6,85%
ACUMULADO			
Ano	4,26%	5,95%	31,58%
ULT. 12 Meses	4,26%	5,95%	31,58%
ULT. 24 Meses	9,08%	12,74%	51,37%
ULT. 36 Meses	16,33%	23,94%	92,01%