

RELATÓRIO GERENCIAL DE INVESTIMENTOS

PLANO DE BENEFÍCIO: ESCELDOS II MIX 30

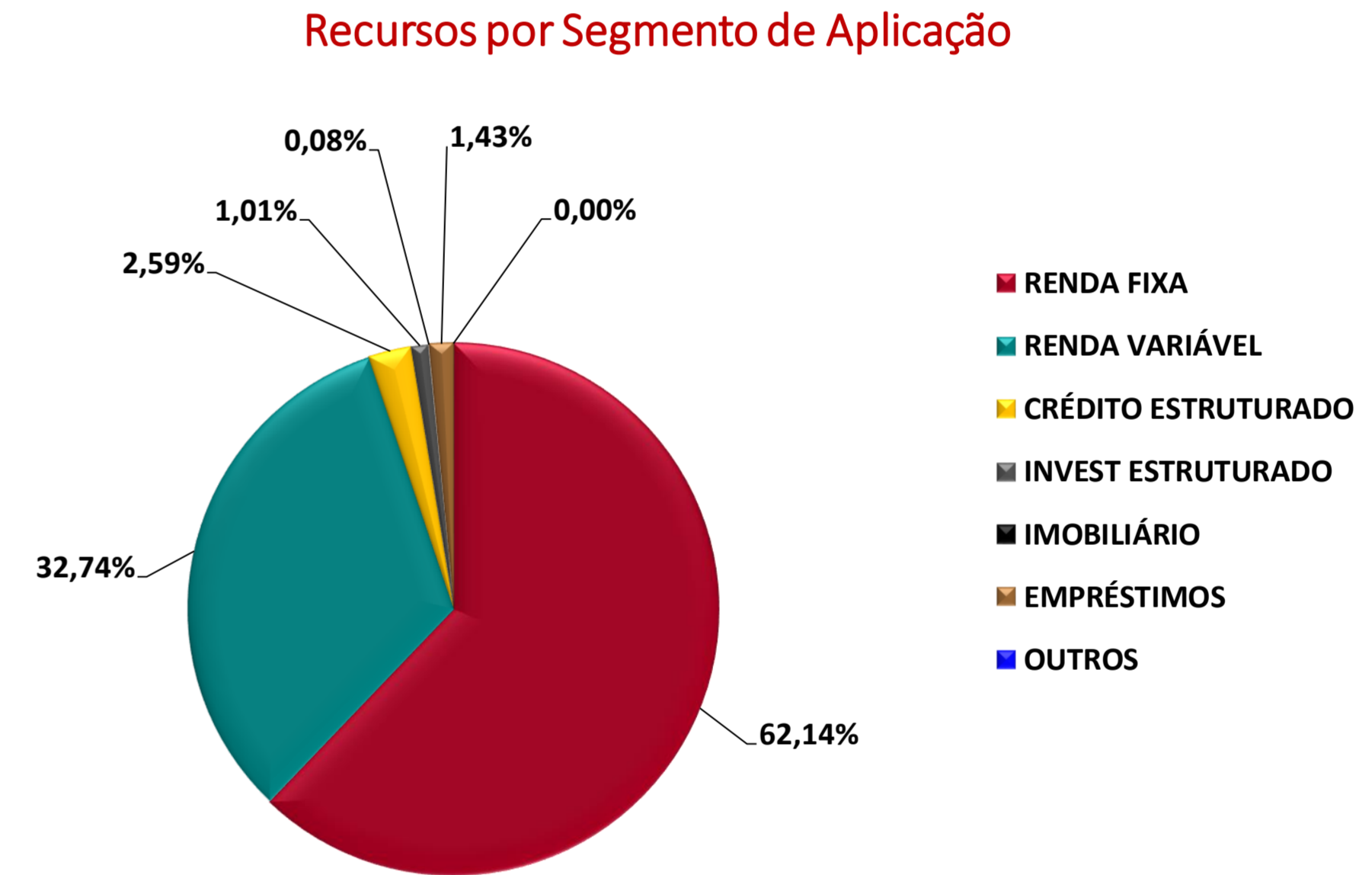
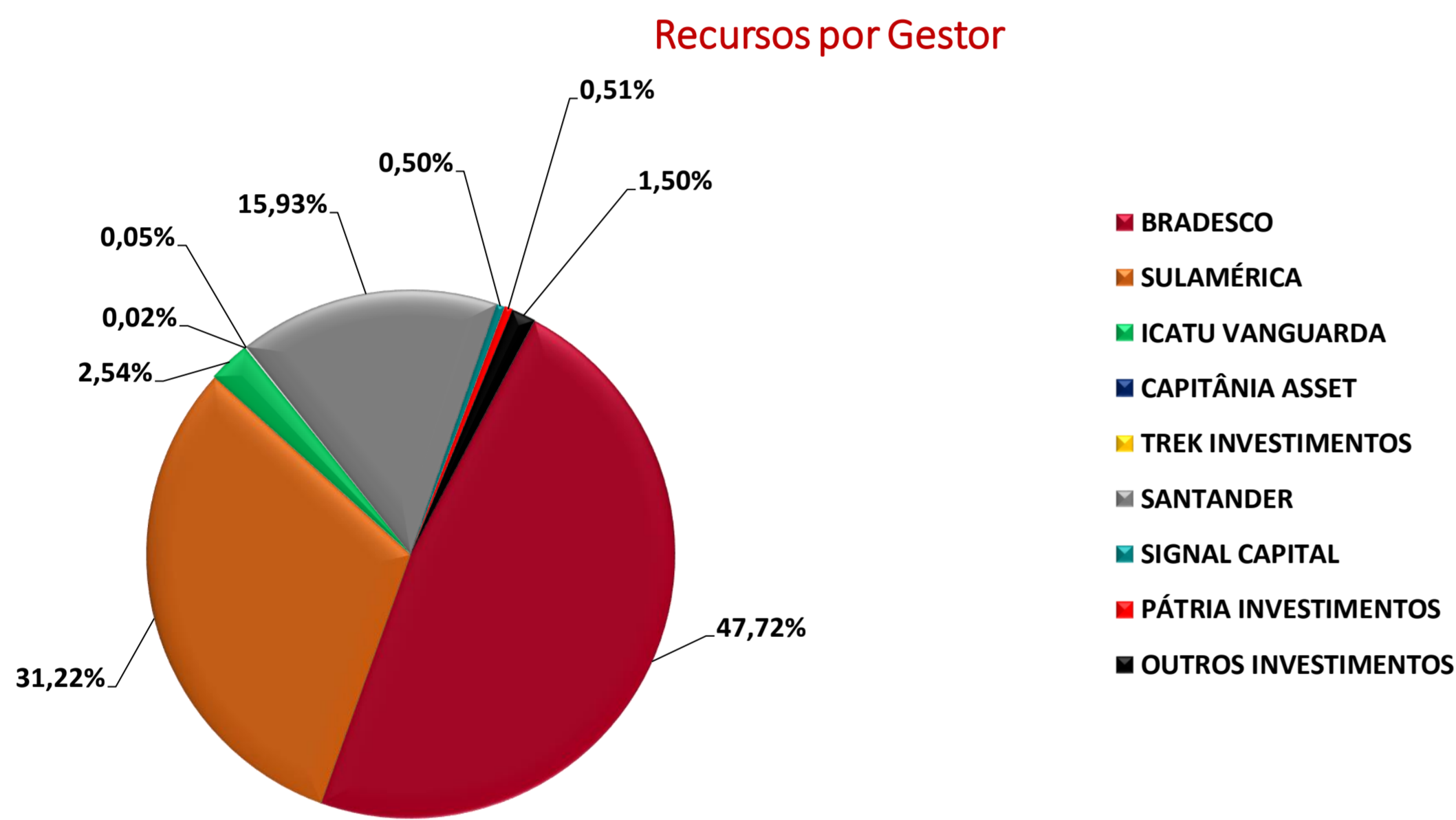
MARÇO DE 2021

RENTABILIDADE DOS INVESTIMENTOS POR TIPO DE APLICAÇÃO

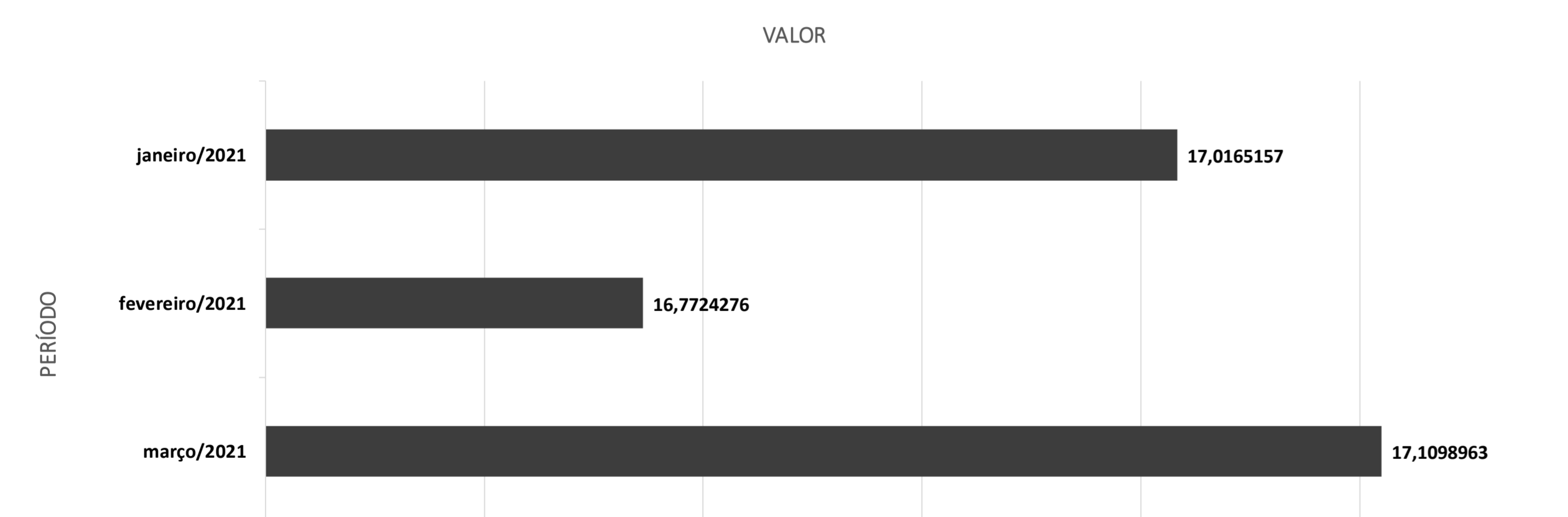
	ESTRUTURA DE ALOCAÇÃO RF		Rentabilidade			Patrimônio			Rentabilidade Acumulada				Benchmark	
	FUNDO E GESTOR	Mensal	Bench.	Mensal	% s/RF	% s/TG	Ano	Bench.	Ult. 12 Meses	Bench.	Ult. 24 Meses	Bench.	COMPOSIÇÃO	
RENDA FIXA	Enerprev Consolidador FIC de FI Renda Fixa - SulAmérica	0,17%	0,25%	17.425.962	99,99%	62,13%	0,29%	0,61%	1,89%	2,73%	6,59%	8,44%	CDI + 0,5% a.a.	
	Enerprev FI Renda Fixa - Bradesco	0,03%	0,25%	8.669.758	49,75%	30,91%	-0,09%	0,61%	1,79%	2,73%	7,29%	8,44%	CDI + 0,5% a.a.	
	Enerprev Sul America FI - SulAmérica	0,32%	0,25%	8.756.204	50,24%	31,22%	0,68%	0,61%	2,07%	2,73%	6,07%	8,44%	CDI + 0,5% a.a.	
	Debêntures (Vale do Rio Doce)	-1,11%	-	2.079	0,01%	0,01%	-	-	-	-	-	-	-	
	TOTAL RENDA FIXA	-	-	17.428.041	100,00%	62,14%	-	-	-	-	-	-	-	-
	OUTROS INVESTIMENTOS	ESTRUTURA DE ALOCAÇÃO CE		Rentabilidade			Patrimônio			Rentabilidade Acumulada				Benchmark
		FUNDO E GESTOR	Mensal	Bench.	Mensal	% s/CE	% s/TG	Ano	Bench.	Ult. 12 Meses	Bench.	Ult. 24 Meses	Bench.	COMPOSIÇÃO
		Icatu Vang Enerpr RF - Icatu Vanguarda	0,32%	1,40%	713.631	98,07%	2,54%	0,28%	3,39%	11,23%	13,23%	17,44%	23,94%	INPC + 6,0% a.a.
		Capitânia Inflation Cp Firf - Capitânia Asset	-0,63%	1,47%	6.106	0,84%	0,02%	-7,51%	3,48%	-49,83%	12,34%	-72,77%	22,96%	IPCA + 6,0% a.a.
		Trek FI RF CP Imob - Trek Investimentos	-0,12%	1,56%	7.938	1,09%	0,03%	-0,33%	3,71%	-0,96%	13,39%	-1,14%	25,26%	IPCA + 7,0% a.a.
TOTAL CRÉDITO ESTRUTURADO		-	-	727.675	100,00%	2,59%	-	-	-	-	-	-	-	-
ESTRUTURA DE ALOCAÇÃO EMP		Rentabilidade			Patrimônio			Rentabilidade Acumulada				Benchmark		
FUNDO E GESTOR		Mensal	Bench.	Mensal	% s/CE	% s/TG	Ano	Bench.	Ult. 12 Meses	Bench.	Ult. 24 Meses	Bench.	COMPOSIÇÃO	
Empréstimos ⁽¹⁾		0,78%	1,22%	400.546	100,00%	1,43%	2,03%	2,92%	7,34%	10,14%	17,72%	24,32%	INPC + 4,0% a.a.	
TOTAL EMPRÉSTIMOS		-	-	400.546	100,00%	1,43%	-	-	-	-	-	-	-	-
OUTROS INVESTIMENTOS	ESTRUTURA DE ALOCAÇÃO RV		Rentabilidade			Patrimônio			Rentabilidade Acumulada				Benchmark	
	FUNDO E GESTOR	Mensal	Bench.	Mensal	% s/RV	% s/TG	Ano	Bench.	Ult. 12 Meses	Bench.	Ult. 24 Meses	Bench.	COMPOSIÇÃO	
	Enerprev Consolidador FIC de FIA - SulAmérica	5,98%	6,00%	9.181.472	100,00%	32,74%	-2,05%	-2,00%	59,33%	59,75%	21,80%	22,26%	IBOVESPA	
	Enerprev FIC de FI em Ações - Bradesco	6,00%	6,00%	4.714.317	51,35%	16,81%	-2,01%	-2,00%	59,64%	59,75%	21,90%	22,26%	IBOVESPA	
	Enerprev Fundo de Investimento em Ações - Santander	5,97%	6,00%	4.467.155	48,65%	15,93%	-2,07%	-2,00%	59,28%	59,75%	22,07%	22,26%	IBOVESPA	
	TOTAL RENDA VARIÁVEL	-	-	9.181.472	100,00%	32,74%	-	-	-	-	-	-	-	-
	ESTRUTURA DE ALOCAÇÃO IE		Rentabilidade			Patrimônio			Rentabilidade Acumulada				Benchmark	
	FUNDO E GESTOR	Mensal	Bench.	Mensal	% s/IE	% s/TG	Ano	Bench.	Ult. 12 Meses	Bench.	Ult. 24 Meses	Bench.	COMPOSIÇÃO	
	Signal Capital FICFIP - Signal Capital	-0,86%	1,73%	140.266	49,44%	0,50%	-2,05%	4,16%	-0,30%	15,44%	15,04%	29,92%	IPCA + 9,0% a.a.	
	P2 Brasil Infraestrutura III - Pátria Investimentos	4,61%	1,56%	143.435	50,56%	0,51%	4,65%	3,71%	11,50%	13,39%	-9,11%	25,26%	IPCA + 7,0% a.a.	
TOTAL INVESTIMENTO ESTRUTURADO	-	-	283.701	100,00%	1,01%	-	-	-	-	-	-	-	-	
ESTRUTURA DE ALOCAÇÃO IMOB		Rentabilidade			Patrimônio			Rentabilidade Acumulada				Benchmark		
FUNDO E GESTOR	Mensal	Bench.	Mensal	% s/OI	% s/TG	Ano	Bench.	Ult. 12 Meses	Bench.	Ult. 24 Meses	Bench.	COMPOSIÇÃO		
Sao Francisco 34 FII - Trek Investimentos	-15,90%	1,56%	7.265	30,71%	0,03%	-16,07%	3,71%	-16,53%	12,95%	-	-	IPCA + 7,0% a.a.		
Imóveis ⁽¹⁾	-0,68%	-1,38%	16.391	69,29%	0,06%	0,25%	-0,82%	3,92%	7,62%	-23,49%	16,35%	IFIX		
TOTAL INVESTIMENTO IMOBILIÁRIO	-	-	23.656	100,00%	0,08%	-	-	-	-	-	-	-	-	
CAIXA	-	-	300	-	0,00%	-	-	-	-	-	-	-	-	
TOTAL GERAL (TG)	-	-	28.045.391	-	100,00%	-	-	-	-	-	-	-	-	

⁽¹⁾ Os resultados de imóveis e empréstimo refere-se a prévia das contas patrimoniais, portanto estes valores podem sofrer alterações.

⁽²⁾ As rentabilidades acima foram apuradas seguindo a metodologia dos gestores dos fundos e não devem servir de base de comparação com a rentabilidade da cota previdencial. Essa orientação deve ser observada, em especial, para os fundos estruturados, que possuem metodologia diferenciada no cálculo da cota.



EVOLUÇÃO DO VALOR DA COTA PREVIDENCIAL DO PLANO ESCELDOS II MIX 30

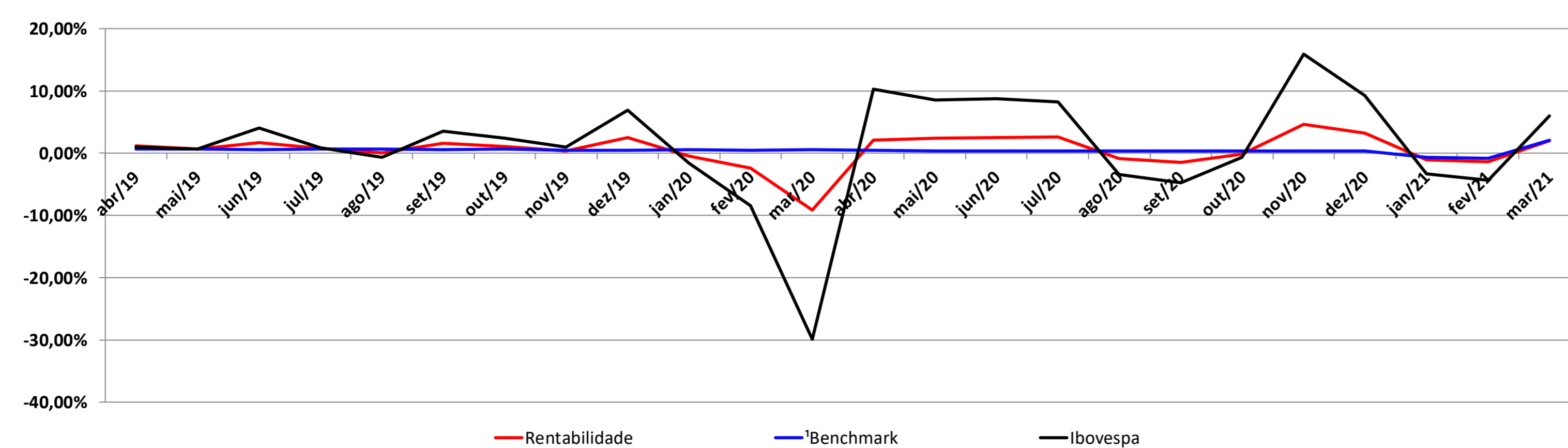


RENTABILIDADE DA COTA PREVIDENCIAL DO ESCELDOS II MIX 30⁽¹⁾

RENTABILIDADE	
janeiro/2021	-1,05%
fevereiro/2021	-1,43%
março/2021	2,01%
ACUMULADO	
Ano	-0,50%
ULT. 12 Meses	15,30%
ULT. 24 Meses	12,18%
Acumulado desde Jan/2018	21,13%

⁽²⁾ Rentabilidade passada não é garantia de rentabilidade futura.

VARIAÇÃO DA RENTABILIDADE DA COTA PREVIDENCIAL VS VARIAÇÃO DO BENCHMARK DA CARTEIRA E IBOVESPA



¹ A composição do Benchmark a partir de Jan/21 é 60,9%(80%CDI+0,50% + 20%CDI+1%) + 30%(50%IBR-X + 50%IBR-X+3%) + 7,5%(200% CDI) + 0,1%(IFIX) + 1,5%(INPC+4%) a.a. conforme Política de Investimentos.

Obs.: Esse gráfico tem como objetivo demonstrar a sensibilidade da rentabilidade da cota com alguns indicadores financeiros.

RENTABILIDADE DOS INDICADORES ECONÔMICOS

INDICADOR ECONÔMICO				
PERÍODO	POUPANÇA	CDI	IBOVESPA	INPC
janeiro/2021	0,12%	0,15%	-3,32%	0,27%
fevereiro/2021	0,12%	0,13%	-4,37%	0,82%
março/2021	0,12%	0,20%	6,00%	0,86%
ACUMULADO				
Ano	0,36%	0,48%	-2,00%	1,96%
ULT. 12 Meses	1,72%	2,21%	59,75%	6,94%
ULT. 24 Meses	5,68%	7,76%	22,26%	10,48%
ULT. 36 Meses	10,49%	14,59%	36,66%	15,64%