

# RELATÓRIO GERENCIAL DE INVESTIMENTOS

## PLANO DE BENEFÍCIO: ESCELDOS II FIX

MARÇO DE 2021

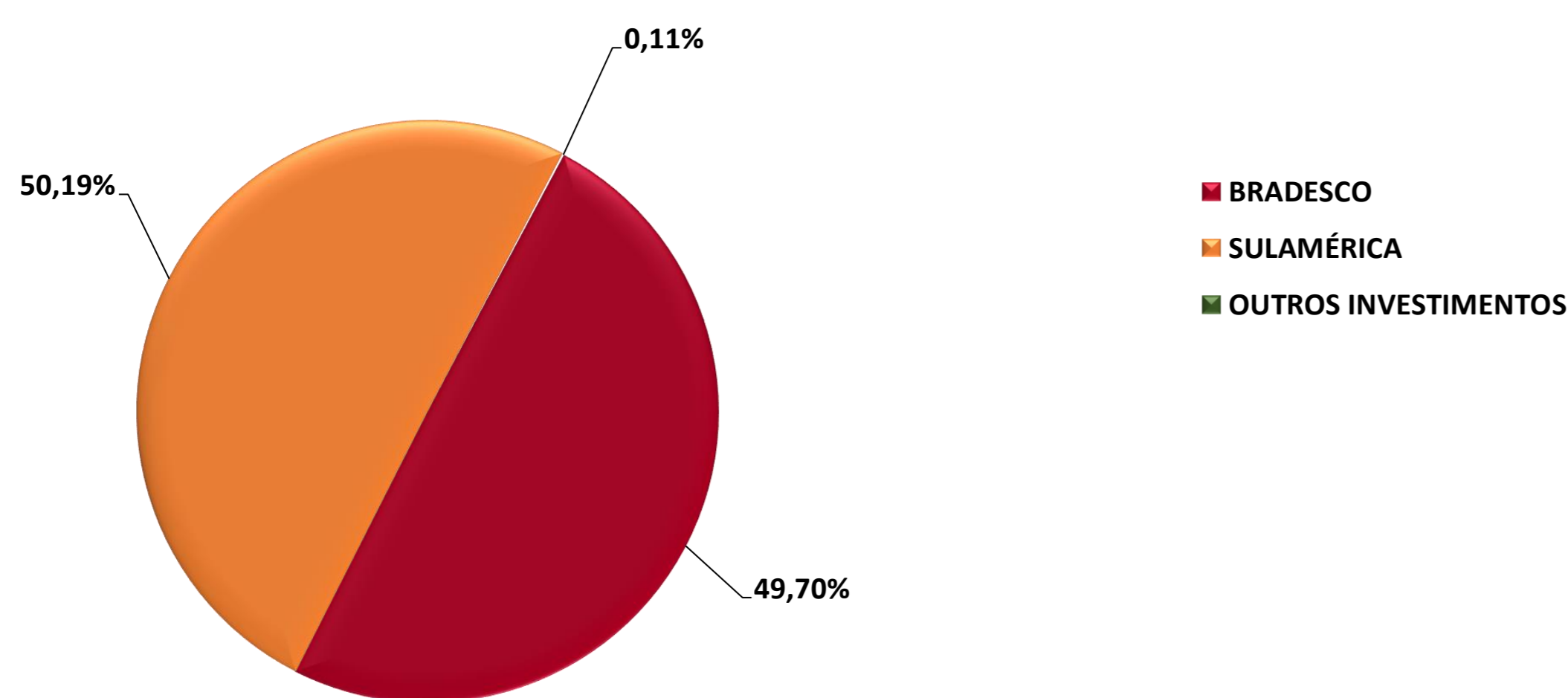
### RENTABILIDADE DOS INVESTIMENTOS POR TIPO DE APLICAÇÃO

RENTABILIDADE	ESTRUTURA DE ALOCAÇÃO RF		Patrimônio			Rentabilidade Acumulada				Benchmark				
	Mensal	Bench.	Mensal	% s/RF	% s/TG	Ano	Bench.	Ult. 12 Meses	Bench.	Ult. 24 Meses	Bench.	COMPOSIÇÃO		
RENTABILIDADE	FUNDO E GESTOR													
	Enerprev Consolidador FIC de FI Renda Fixa - SulAmérica		0,17%	0,25%	28.764.373	100,00%	99,89%	0,29%	0,61%	1,89%	2,73%	6,59%	8,44%	CDI + 0,5% a.a.
	Enerprev FI Renda Fixa - Bradesco		0,03%	0,25%	14.310.840	49,75%	49,70%	-0,09%	0,61%	1,79%	2,73%	7,29%	8,44%	CDI + 0,5% a.a.
	Enerprev Sul America FI - SulAmérica		0,32%	0,25%	14.453.533	50,25%	50,19%	0,68%	0,61%	2,07%	2,73%	6,07%	8,44%	CDI + 0,5% a.a.
	TOTAL RENDA FIXA		-	-	28.764.373		99,89%	-	-	-	-	-	-	
RENTABILIDADE	ESTRUTURA DE ALOCAÇÃO EMP		Patrimônio			Rentabilidade Acumulada				Benchmark				
	Mensal	Bench.	Mensal	% s/RF	% s/TG	Ano	Bench.	Ult. 12 Meses	Bench.	Ult. 24 Meses	Bench.	COMPOSIÇÃO		
	FUNDO E GESTOR													
	Empréstimos <sup>(1)</sup>		0,78%	1,22%	31.028	100,00%	0,11%	3,38%	2,92%	9,53%	10,14%	24,65%	24,32%	INPC + 4,0% a.a.
	TOTAL EMPRÉSTIMOS		-	-	31.028		100,00%	-	-	-	-	-	-	
	CAIXA		-	-	300		0,00%	-	-	-	-	-	-	
	TOTAL GERAL (TG)		-	-	28.795.701		100,00%	-	-	-	-	-	-	

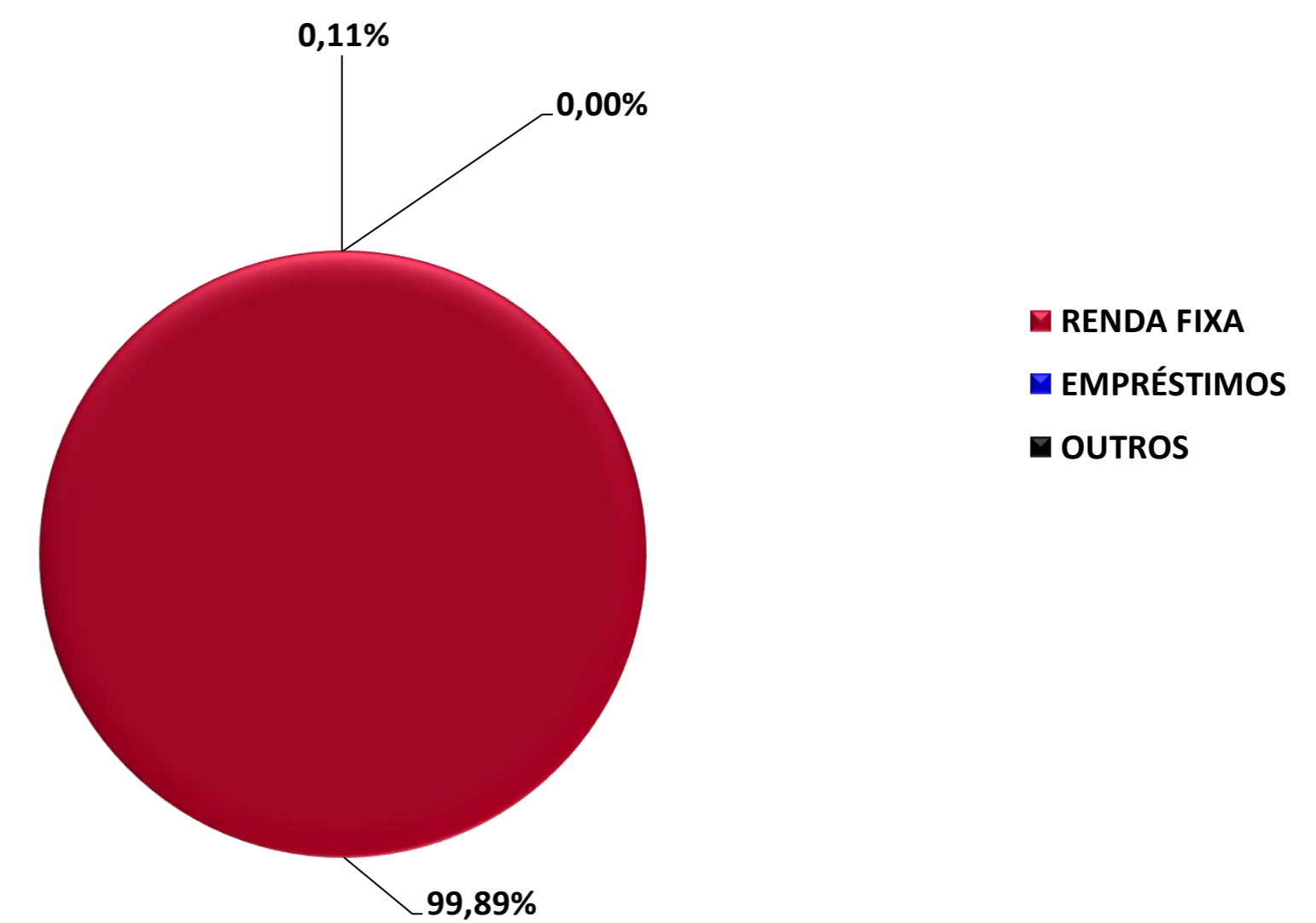
<sup>(1)</sup> Os resultados de empréstimo refere-se a prévia das contas patrimoniais, portanto estes valores podem sofrer alterações.

<sup>(2)</sup> As rentabilidades acima foram apuradas seguindo a metodologia dos gestores dos fundos e não devem servir de base de comparação com a rentabilidade da cota previdencial. Essa orientação deve ser observada, em especial, para os fundos estruturados, que possuem metodologia diferenciada no cálculo da cota.

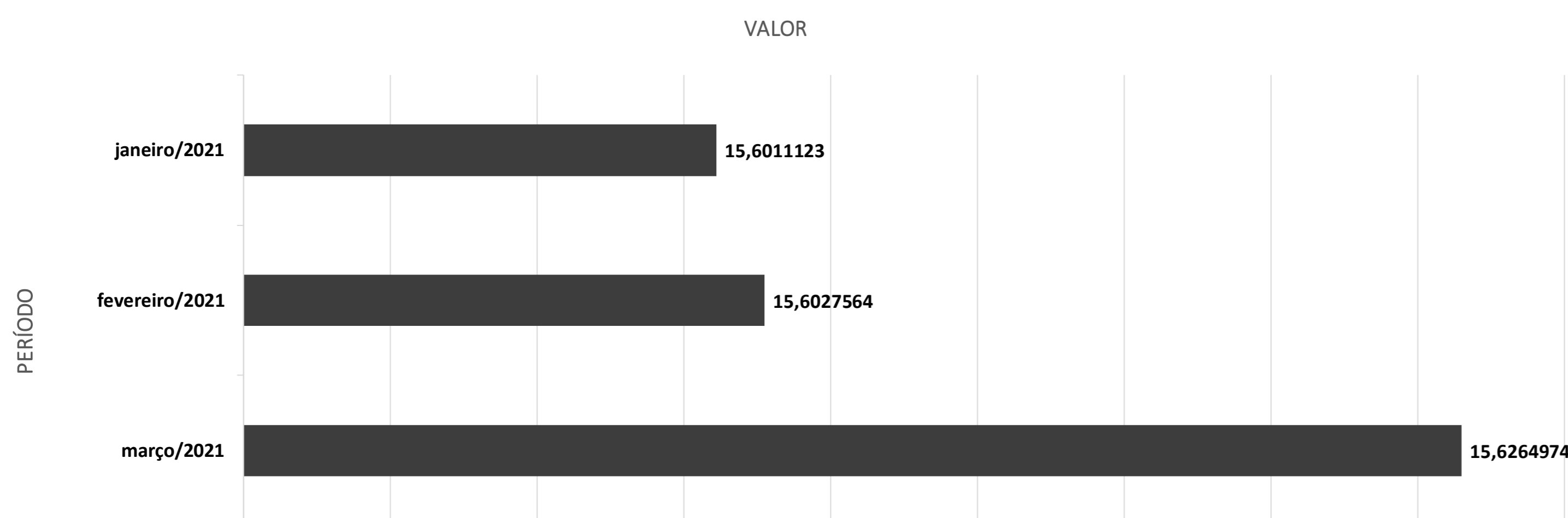
### Recursos por Gestor



### Recursos por Segmento de Aplicação



### EVOLUÇÃO DO VALOR DA COTA PREVIDENCIAL DO PLANO ESCELDOS II FIX

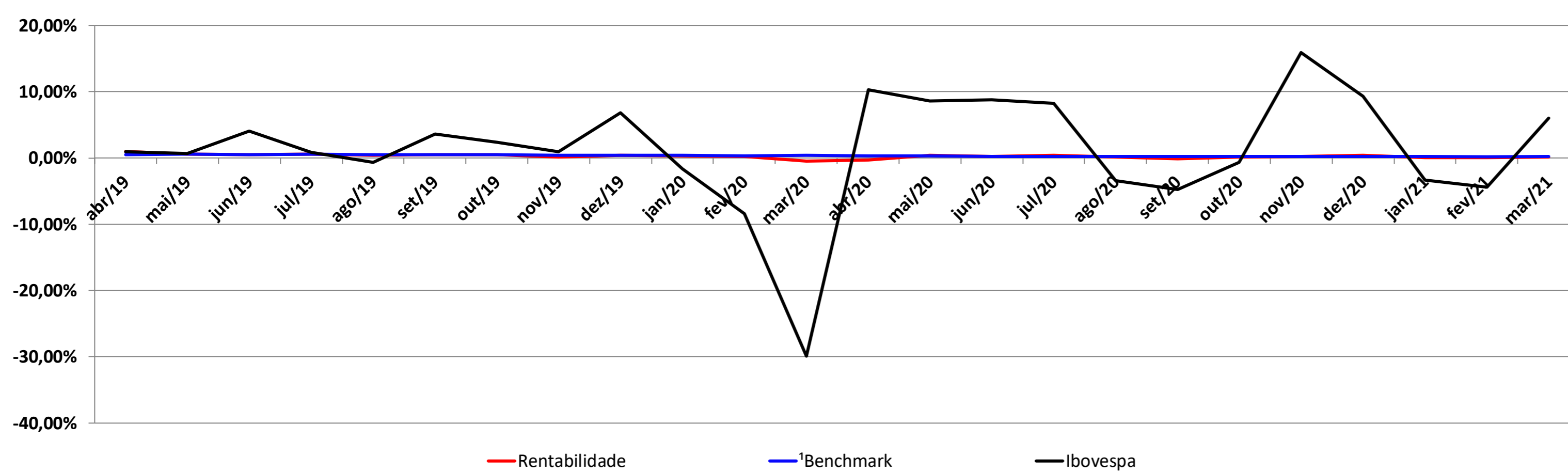


### RENTABILIDADE DA COTA PREVIDENCIAL DO ESCELDOS II FIX<sup>(2)</sup>

RENTABILIDADE	
janeiro/2021	0,06%
fevereiro/2021	0,01%
março/2021	0,15%
ACUMULADO	
Ano	0,22%
ULT. 12 Meses	1,63%
ULT. 24 Meses	6,60%
Acumulado desde Jan/2018	13,52%

<sup>(2)</sup> Rentabilidade passada não é garantia de rentabilidade futura.

### VARIÇÃO DA RENTABILIDADE DA COTA PREVIDENCIAL VS VARIÇÃO DO BENCHMARK DA CARTEIRA E IBOVESPA



### RENTABILIDADE DOS INDICADORES ECONÔMICOS

INDICADOR ECONÔMICO				
PERÍODO	POUPANÇA	CDI	IBOVESPA	INPC
janeiro/2021	0,12%	0,15%	-3,32%	0,27%
fevereiro/2021	0,12%	0,13%	-4,37%	0,82%
março/2021	0,12%	0,20%	6,00%	0,86%
ACUMULADO				
Ano	0,36%	0,48%	-2,00%	1,96%
ULT. 12 Meses	1,72%	2,21%	59,75%	6,94%
ULT. 24 Meses	5,68%	7,76%	22,26%	10,48%
ULT. 36 Meses	10,49%	14,59%	36,66%	15,64%

<sup>1</sup>A composição do Benchmark a partir de Jan/21 é 99,8%(90%CDI+0,5% + 10%CDI+1%) + 0,2%(INPC+4%) a.a. conforme Política de Investimentos.

Obs.: Esse gráfico tem como objetivo demonstrar a sensibilidade da rentabilidade da cota com alguns indicadores financeiros.