

RELATÓRIO GERENCIAL DE INVESTIMENTOS

PLANO DE BENEFÍCIO: ENERGIAS DO BRASIL MIX 30

MARÇO DE 2021

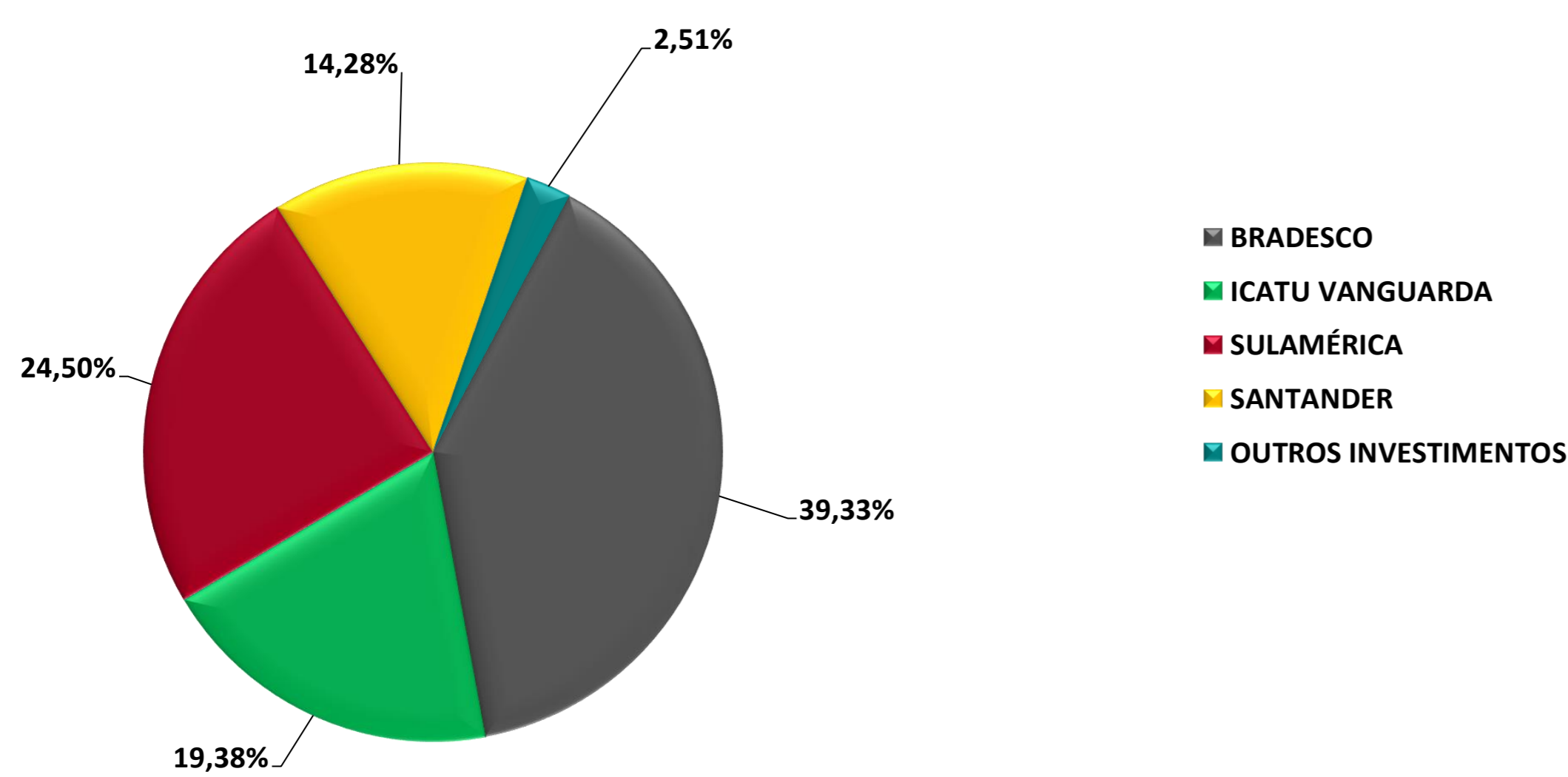
RENTABILIDADE DOS INVESTIMENTOS POR TIPO DE APLICAÇÃO

	ESTRUTURA DE ALOCAÇÃO RF		Rentabilidade			Patrimônio			Rentabilidade Acumulada				Benchmark		
	FUNDO E GESTOR	Mensal	Bench.	Mensal	% s/RF	% s/TG	Ano	Bench.	Ult. 12 Meses	Bench.	Ult. 24 Meses	Bench.	COMPOSIÇÃO		
RENDA FIXA	Enerprev Consolidador FIC de FI Renda Fixa - SulAmérica	0,17%	0,25%	31.178.995	100,00%	48,77%	0,29%	0,61%	1,89%	2,73%	6,59%	8,44%	CDI + 0,5% a.a.		
	Enerprev FI Renda Fixa - Bradesco	0,03%	0,25%	15.512.162	49,75%	24,26%	-0,09%	0,61%	1,79%	2,73%	7,29%	8,44%	CDI + 0,5% a.a.		
	Enerprev Sul America FI - SulAmérica	0,32%	0,25%	15.666.833	50,25%	24,50%	0,68%	0,61%	2,07%	2,73%	6,07%	8,44%	CDI + 0,5% a.a.		
	TOTAL RENDA FIXA	-	-	31.178.995	100,00%	48,77%	-	-	-	-	-	-	-	-	
	OUTROS INVESTIMENTOS	ESTRUTURA DE ALOCAÇÃO CE		Rentabilidade			Patrimônio			Rentabilidade Acumulada				Benchmark	
		FUNDO E GESTOR	Mensal	Bench.	Mensal	% s/CE	% s/TG	Ano	Bench.	Ult. 12 Meses	Bench.	Ult. 24 Meses	Bench.	COMPOSIÇÃO	
		Icatu Vang Enerpr RF - Icatu Vanguarda	0,32%	1,40%	12.391.243	100,00%	19,38%	0,28%	3,39%	11,23%	13,23%	17,44%	23,94%	INPC + 6,0% a.a.	
		TOTAL CRÉDITO ESTRUTURADO	-	-	12.391.243	100,00%	19,38%	-	-	-	-	-	-	-	-
		ESTRUTURA DE ALOCAÇÃO EMP		Rentabilidade			Patrimônio			Rentabilidade Acumulada				Benchmark	
		FUNDO E GESTOR	Mensal	Bench.	Mensal	% s/CE	% s/TG	Ano	Bench.	Ult. 12 Meses	Bench.	Ult. 24 Meses	Bench.	COMPOSIÇÃO	
Empréstimos ⁽¹⁾		0,68%	1,22%	1.605.214	100,00%	2,51%	1,48%	2,92%	8,87%	10,14%	23,50%	24,32%	INPC + 4,0% a.a.		
TOTAL EMPRÉSTIMOS		-	-	1.605.214	100,00%	2,51%	-	-	-	-	-	-	-	-	
ESTRUTURA DE ALOCAÇÃO RV		Rentabilidade			Patrimônio			Rentabilidade Acumulada				Benchmark			
FUNDO E GESTOR		Mensal	Bench.	Mensal	% s/RV	% s/TG	Ano	Bench.	Ult. 12 Meses	Bench.	Ult. 24 Meses	Bench.	COMPOSIÇÃO		
Enerprev Consolidador FIC de FIA- SulAmérica	5,98%	6,00%	18.759.979	100,00%	29,34%	-2,05%	-2,00%	59,33%	59,75%	21,80%	22,26%	IBOVESPA			
Enerprev FIC de FI em Ações - Bradesco	6,00%	6,00%	9.632.495	51,35%	15,07%	-2,01%	-2,00%	59,64%	59,75%	21,90%	22,26%	IBOVESPA			
Enerprev Fundo de Investimento em Ações - Santander	5,97%	6,00%	9.127.484	48,65%	14,28%	-2,07%	-2,00%	59,28%	59,75%	22,07%	22,26%	IBOVESPA			
TOTAL RENDA VARIÁVEL	-	-	18.759.979	100,00%	29,34%	-	-	-	-	-	-	-	-		
CAIXA	-	-	300	-	0,00%	-	-	-	-	-	-	-	-		
TOTAL GERAL (TG)	-	-	63.935.732	-	100,00%	-	-	-	-	-	-	-	-		

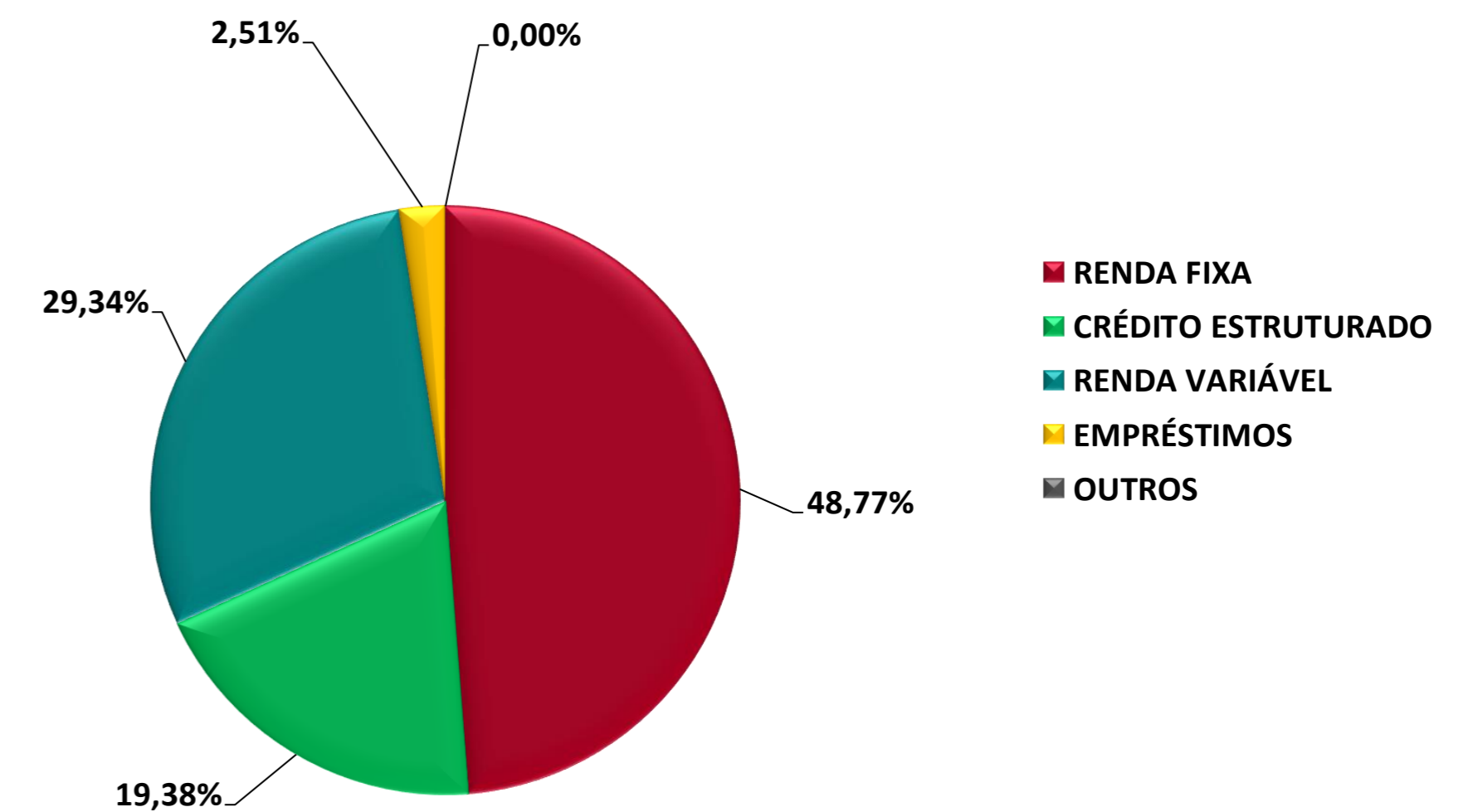
⁽¹⁾ Os resultados de empréstimo refere-se a prévia das contas patrimoniais, portanto estes valores podem sofrer alterações.

⁽²⁾ As rentabilidades acima foram apuradas seguindo a metodologia dos gestores dos fundos e não devem servir de base de comparação com a rentabilidade da cota previdencial. Essa orientação deve ser observada, em especial, para os fundos estruturados, que possuem metodologia diferenciada no cálculo da cota.

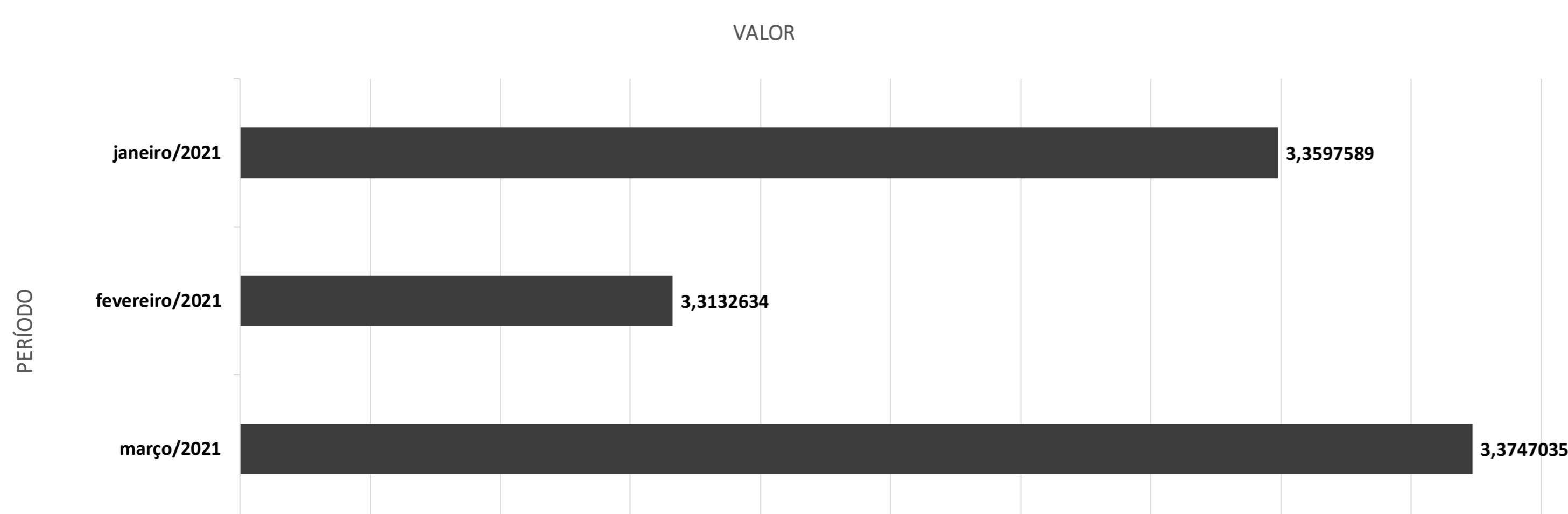
Recursos por Gestor



Recursos por Segmento de Aplicação



EVOLUÇÃO DO VALOR DA COTA PREVIDENCIAL DO PLANO ENERGIAS DO BRASIL MIX 30

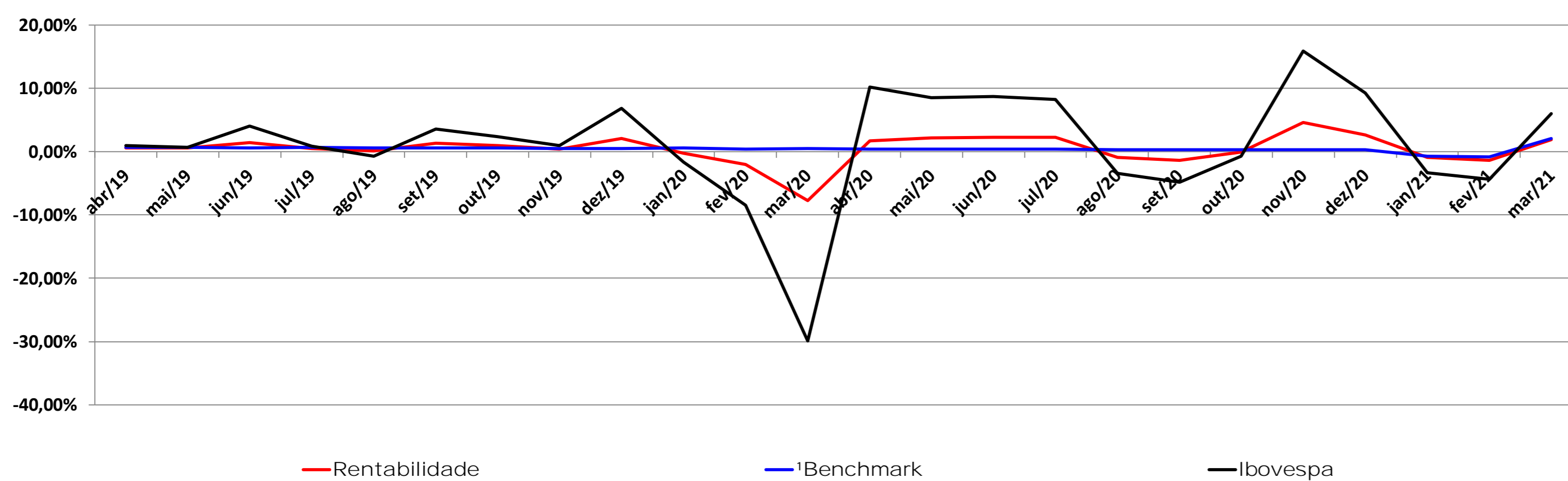


RENTABILIDADE DA COTA PREVIDENCIAL DO ENERGIAS DO BRASIL MIX 30⁽²⁾

RENTABILIDADE	
janeiro/2021	-0,89%
fevereiro/2021	-1,38%
março/2021	1,85%
ACUMULADO	
Ano	-0,45%
ULT. 12 Meses	13,42%
ULT. 24 Meses	10,83%
Acumulado desde Jan/2018	20,32%

⁽²⁾ Rentabilidade passada não é garantia de rentabilidade futura.

VARIAÇÃO DA RENTABILIDADE DA COTA PREVIDENCIAL VS VARIAÇÃO DO BENCHMARK DA CARTEIRA E IBOVESPA



¹A composição do Benchmark a partir de Jan/21 é 60,1%(80%CDI+0,50% + 20%CDI+1%) + 30%(50%IBR-X + 50%IBR-X+3%) + 7,5%(200% CDI) + 2,4%(INPC+4%) a.a. conforme Política de Investimentos.

Obs.: Esse gráfico tem como objetivo demonstrar a sensibilidade da rentabilidade da cota com alguns indicadores financeiros.

RENTABILIDADE DOS INDICADORES ECONÔMICOS

INDICADOR ECONÔMICO			
PERÍODO	POUPANÇA	CDI	IBOVESPA
janeiro/2021	0,12%	0,15%	-3,32%
fevereiro/2021	0,12%	0,13%	-4,37%
março/2021	0,12%	0,20%	6,00%
ACUMULADO			
Ano	0,36%	0,48%	-2,00%
ULT. 12 Meses	1,72%	2,21%	59,75%
ULT. 24 Meses	5,68%	7,76%	22,26%
ULT. 36 Meses	10,49%	14,59%	36,66%