

RELATÓRIO GERENCIAL DE INVESTIMENTOS

PLANO DE BENEFÍCIO: ENERGIAS DO BRASIL MIX 15

MARÇO DE 2021

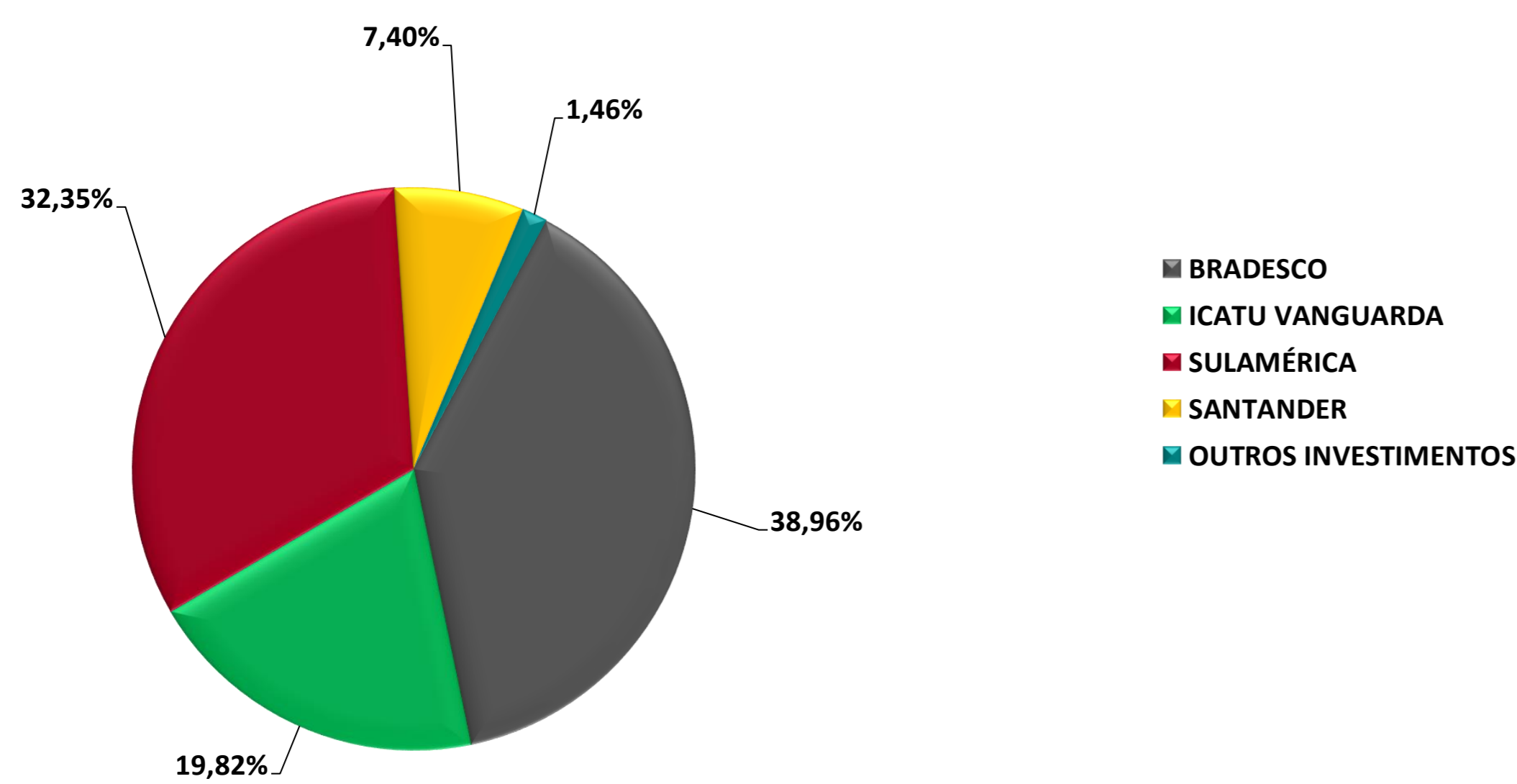
RENTABILIDADE DOS INVESTIMENTOS POR TIPO DE APLICAÇÃO

	ESTRUTURA DE ALOCAÇÃO RF		Rentabilidade			Patrimônio			Rentabilidade Acumulada				Benchmark	
	FUNDO E GESTOR	Mensal	Bench.	Mensal	% s/RF	% s/TG	Ano	Bench.	Ult. 12 Meses	Bench.	Ult. 24 Meses	Bench.	COMPOSIÇÃO	
RENDA FIXA	SulAmérica Inflatie FI RF LP - SulAmérica	-0,58%	-0,46%	1.820.029	1,40%	0,89%	2,39%	5,17%	2,39%	5,17%	-	-	IMA-B	
	Enerprev Consolidador FIC de FI Renda Fixa - SulAmérica	0,17%	0,25%	128.323.688	98,60%	62,61%	0,29%	0,61%	1,89%	2,73%	6,59%	8,44%	CDI + 0,5% a.a.	
	Enerprev FI Renda Fixa - Bradesco	0,03%	0,25%	63.843.553	49,06%	31,15%	-0,09%	0,61%	1,79%	2,73%	7,29%	8,44%	CDI + 0,5% a.a.	
	Enerprev Sul America FI - SulAmérica	0,32%	0,25%	64.480.136	49,55%	31,46%	0,68%	0,61%	2,07%	2,73%	6,07%	8,44%	CDI + 0,5% a.a.	
	TOTAL RENDA FIXA	-	-	130.143.718	100,00%	63,50%	-	-	-	-	-	-	-	-
RENDA FIXA	ESTRUTURA DE ALOCAÇÃO CE		Rentabilidade			Patrimônio			Rentabilidade Acumulada				Benchmark	
	FUNDO E GESTOR	Mensal	Bench.	Mensal	% s/CE	% s/TG	Ano	Bench.	Ult. 12 Meses	Bench.	Ult. 24 Meses	Bench.	COMPOSIÇÃO	
	Icatu Vang Enerpr RF - Icatu Vanguarda	0,32%	1,40%	40.625.480	100,00%	19,82%	0,28%	3,39%	11,23%	13,23%	17,44%	23,94%	INPC + 6,0% a.a.	
	TOTAL CRÉDITO ESTRUTURADO	-	-	40.625.480	100,00%	19,82%	-	-	-	-	-	-	-	-
	RENDA FIXA	ESTRUTURA DE ALOCAÇÃO EMP		Rentabilidade			Patrimônio			Rentabilidade Acumulada				Benchmark
FUNDO E GESTOR		Mensal	Bench.	Mensal	% s/CE	% s/TG	Ano	Bench.	Ult. 12 Meses	Bench.	Ult. 24 Meses	Bench.	COMPOSIÇÃO	
Empréstimos ⁽¹⁾		0,65%	1,22%	2.996.461	100,00%	1,46%	1,49%	2,92%	8,65%	10,14%	22,02%	24,32%	INPC + 4,0% a.a.	
TOTAL EMPRÉSTIMOS		-	-	2.996.461	100,00%	1,46%	-	-	-	-	-	-	-	-
OUTROS INVESTIMENTOS		ESTRUTURA DE ALOCAÇÃO RV		Rentabilidade			Patrimônio			Rentabilidade Acumulada				Benchmark
	FUNDO E GESTOR	Mensal	Bench.	Mensal	% s/RV	% s/TG	Ano	Bench.	Ult. 12 Meses	Bench.	Ult. 24 Meses	Bench.	COMPOSIÇÃO	
	Enerprev Consolidador FIC de FIA- SulAmérica	5,98%	6,00%	31.193.818	100,00%	15,22%	-2,05%	-2,00%	59,33%	59,75%	21,80%	22,26%	IBOVESPA	
	Enerprev FIC de FI em Ações - Bradesco	6,00%	6,00%	16.016.772	51,35%	7,81%	-2,01%	-2,00%	59,64%	59,75%	21,90%	22,26%	IBOVESPA	
	Enerprev Fundo de Investimento em Ações - Santander	5,97%	6,00%	15.177.046	48,65%	7,40%	-2,07%	-2,00%	59,28%	59,75%	22,07%	22,26%	IBOVESPA	
TOTAL RENDA VARIÁVEL	-	-	31.193.818	100,00%	15,22%	-	-	-	-	-	-	-	-	
CAIXA	-	-	300	-	0,00%	-	-	-	-	-	-	-	-	
TOTAL GERAL (TG)	-	-	204.959.777	-	100,00%	-	-	-	-	-	-	-	-	

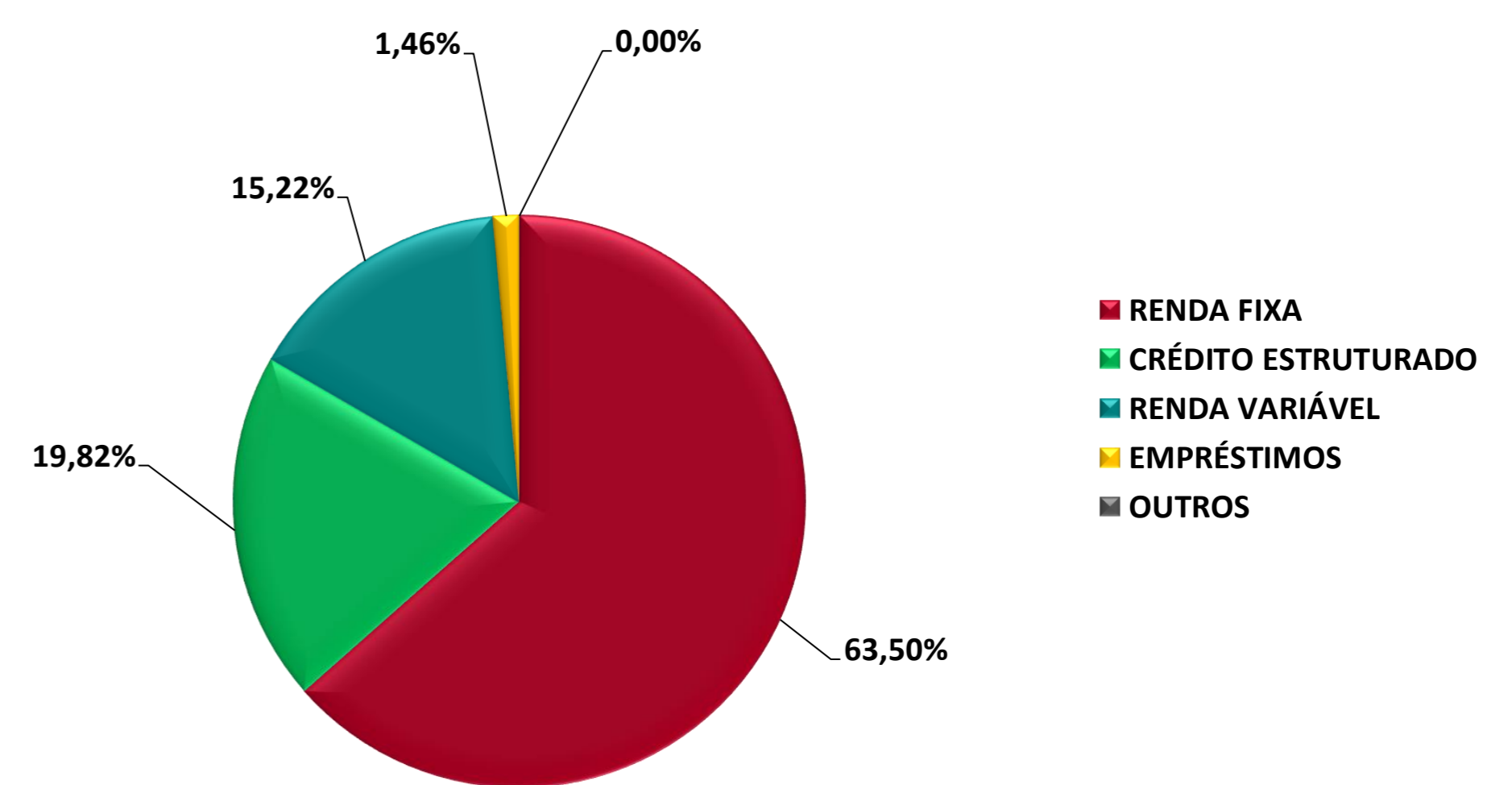
⁽¹⁾ Os resultados de empréstimo refere-se a prévia das contas patrimoniais, portanto estes valores podem sofrer alterações.

⁽²⁾ As rentabilidades acima foram apuradas seguindo a metodologia dos gestores dos fundos e não devem servir de base de comparação com a rentabilidade da cota previdencial. Essa orientação deve ser observada, em especial, para os fundos estruturados, que possuem metodologia diferenciada no cálculo da cota.

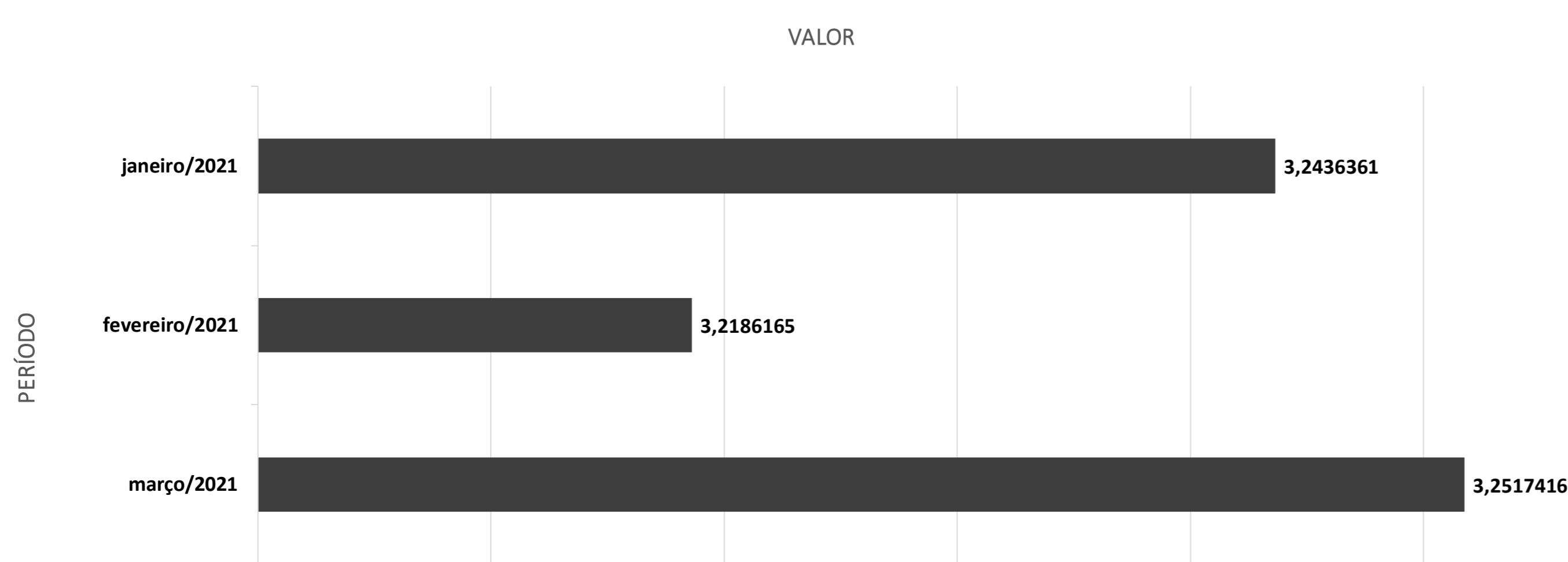
Recursos por Gestor



Recursos por Segmento de Aplicação



EVOLUÇÃO DO VALOR DA COTA PREVIDENCIAL DO PLANO ENERGIAS DO BRASIL MIX 15

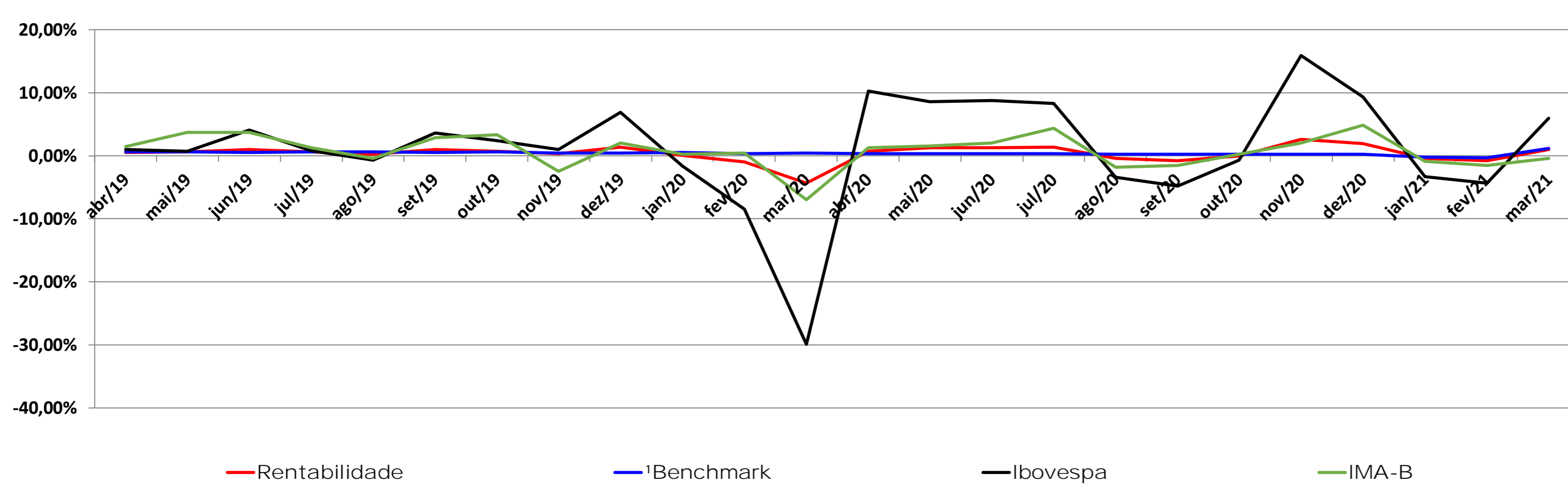


RENTABILIDADE DA COTA PREVIDENCIAL DO ENERGIAS DO BRASIL MIX 15⁽²⁾

RENTABILIDADE	
janeiro/2021	-0,40%
fevereiro/2021	-0,77%
março/2021	1,03%
ACUMULADO	
Ano	-0,15%
ULT. 12 Meses	8,06%
ULT. 24 Meses	9,21%
Acumulado desde Jan/2018	17,03%

⁽²⁾ Rentabilidade passada não é garantia de rentabilidade futura.

VARIÇÃO DA RENTABILIDADE DA COTA PREVIDENCIAL VS VARIÇÃO DO BENCHMARK DA CARTEIRA, IBOVESPA E IMA-B



¹ A composição do Benchmark a partir de Jan/21 é 75,9%(80%CDI+0,50% + 20%CDI+1%) + 15%(50%IBR-X + 50%IBR-X+3% a.a) + 7,5%(200% CDI) + 1,6%(INPC+4%) a.a. conforme Política de Investimentos.

Obs.: Esse gráfico tem como objetivo demonstrar a sensibilidade da rentabilidade da cota com alguns indicadores financeiros.

RENTABILIDADE DOS INDICADORES ECONÔMICOS

INDICADOR ECONÔMICO			
PERÍODO	POUPANÇA	CDI	IBOVESPA
janeiro/2021	0,12%	0,15%	-3,32%
fevereiro/2021	0,12%	0,13%	-4,37%
março/2021	0,12%	0,20%	6,00%
ACUMULADO			
Ano	0,36%	0,48%	-2,00%
ULT. 12 Meses	1,72%	2,21%	59,75%
ULT. 24 Meses	5,68%	7,76%	22,26%
ULT. 36 Meses	10,49%	14,59%	36,66%