

RELATÓRIO GERENCIAL DE INVESTIMENTOS

PLANO DE BENEFÍCIO: ENERGIAS DO BRASIL FIX

MARÇO DE 2021

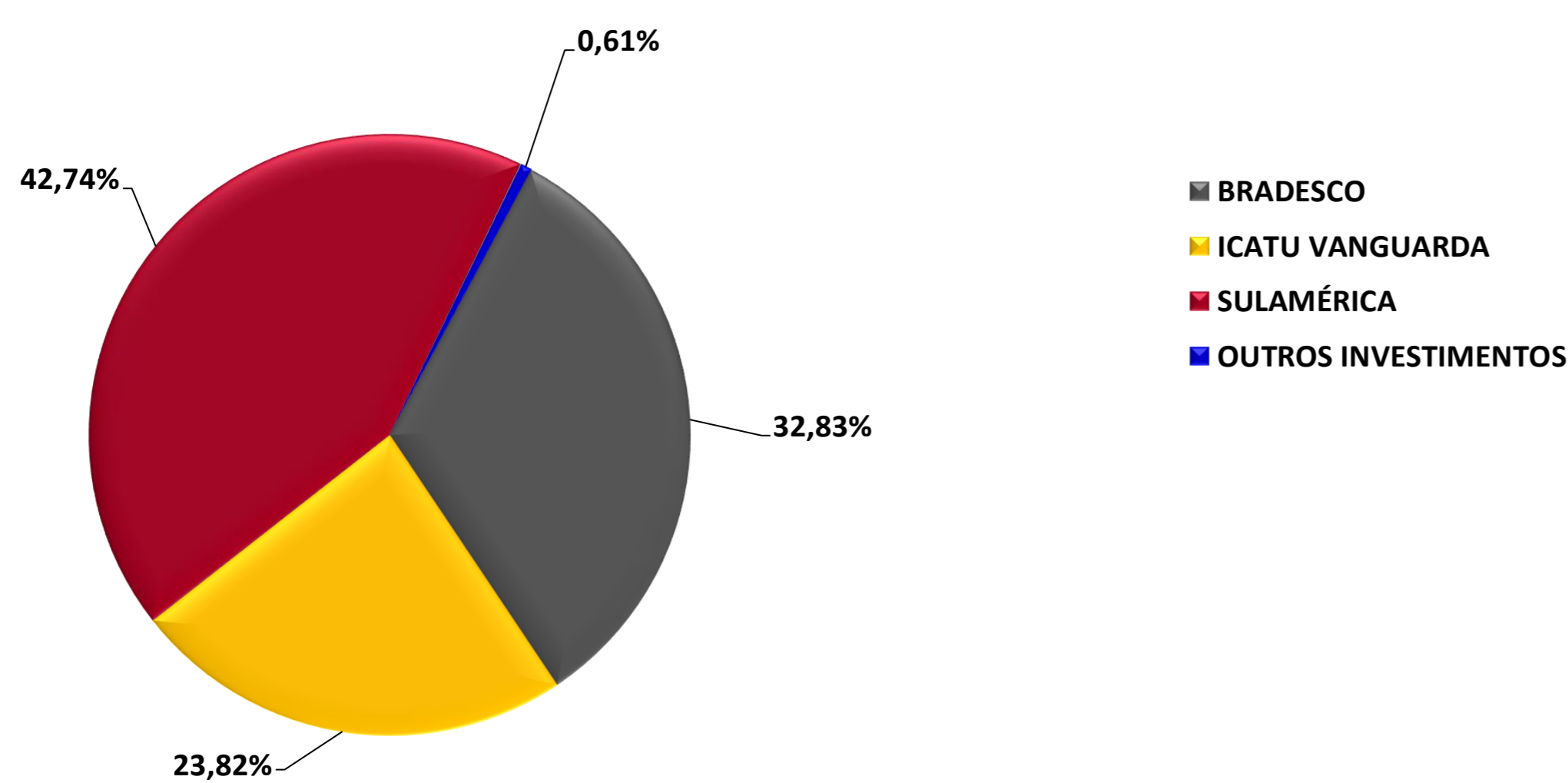
RENTABILIDADE DOS INVESTIMENTOS POR TIPO DE APLICAÇÃO

RENTABILIDADE	ESTRUTURA DE ALOCAÇÃO RF		Rentabilidade			Patrimônio			Rentabilidade Acumulada				Benchmark	
	FUNDO E GESTOR	Mensal	Bench.	Mensal	% s/RF	% s/TG	Ano	Bench.	Ult. 12 Meses	Bench.	Ult. 24 Meses	Bench.	COMPOSIÇÃO	
RENTA FIXA	SulAmérica Inflatie FI RF LP - SulAmérica	-0,58%	-0,46%	3.447.996	12,68%	9,59%	-2,67%	-2,81%	2,39%	5,17%	-	-	IMA-B	
	Enerprev Consolidador FIC de FI Renda Fixa - SulAmérica	0,17%	0,25%	23.735.710	87,32%	65,99%	0,29%	0,61%	1,89%	2,73%	6,59%	8,44%	CDI + 0,5% a.a.	
	Enerprev FI Renda Fixa - Bradesco	0,03%	0,25%	11.808.981	43,44%	32,83%	-0,09%	0,61%	1,79%	2,73%	7,29%	8,44%	CDI + 0,5% a.a.	
	Enerprev Sul America FI - SulAmérica	0,32%	0,25%	11.926.729	43,87%	33,16%	0,68%	0,61%	2,07%	2,73%	6,07%	8,44%	CDI + 0,5% a.a.	
	TOTAL RENDA FIXA	-	-	27.183.706	100,00%	75,58%	-	-	-	-	-	-	-	-
	CRÉDITO ESTRUTURADO	ESTRUTURA DE ALOCAÇÃO CE		Rentabilidade			Patrimônio			Rentabilidade Acumulada				Benchmark
		FUNDO E GESTOR	Mensal	Bench.	Mensal	% s/CE	% s/TG	Ano	Bench.	Ult. 12 Meses	Bench.	Ult. 24 Meses	Bench.	COMPOSIÇÃO
		Icatu Vang Enerpr RF - Icatu Vanguarda	0,32%	1,40%	8.566.878	100,00%	23,82%	0,28%	3,39%	11,23%	13,23%	17,44%	23,94%	INPC + 6,0% a.a.
	TOTAL CRÉDITO ESTRUTURADO	-	-	8.566.878	100,00%	23,82%	-	-	-	-	-	-	-	-
	EMPRÉSTIMOS	ESTRUTURA DE ALOCAÇÃO EMP		Rentabilidade			Patrimônio			Rentabilidade Acumulada				Benchmark
FUNDO E GESTOR		Mensal	Bench.	Mensal	% s/CE	% s/TG	Ano	Bench.	Ult. 12 Meses	Bench.	Ult. 24 Meses	Bench.	COMPOSIÇÃO	
Empréstimos ⁽¹⁾		1,18%	1,22%	218.293	100,00%	0,61%	2,43%	2,92%	13,94%	10,14%	30,27%	24,32%	INPC + 4,0% a.a.	
TOTAL EMPRÉSTIMOS	-	-	218.293	100,00%	0,61%	-	-	-	-	-	-	-	-	
CAIXA	-	-	300	-	0,00%	-	-	-	-	-	-	-	-	
TOTAL GERAL (TG)	-	-	35.969.177	-	100,00%	-	-	-	-	-	-	-	-	

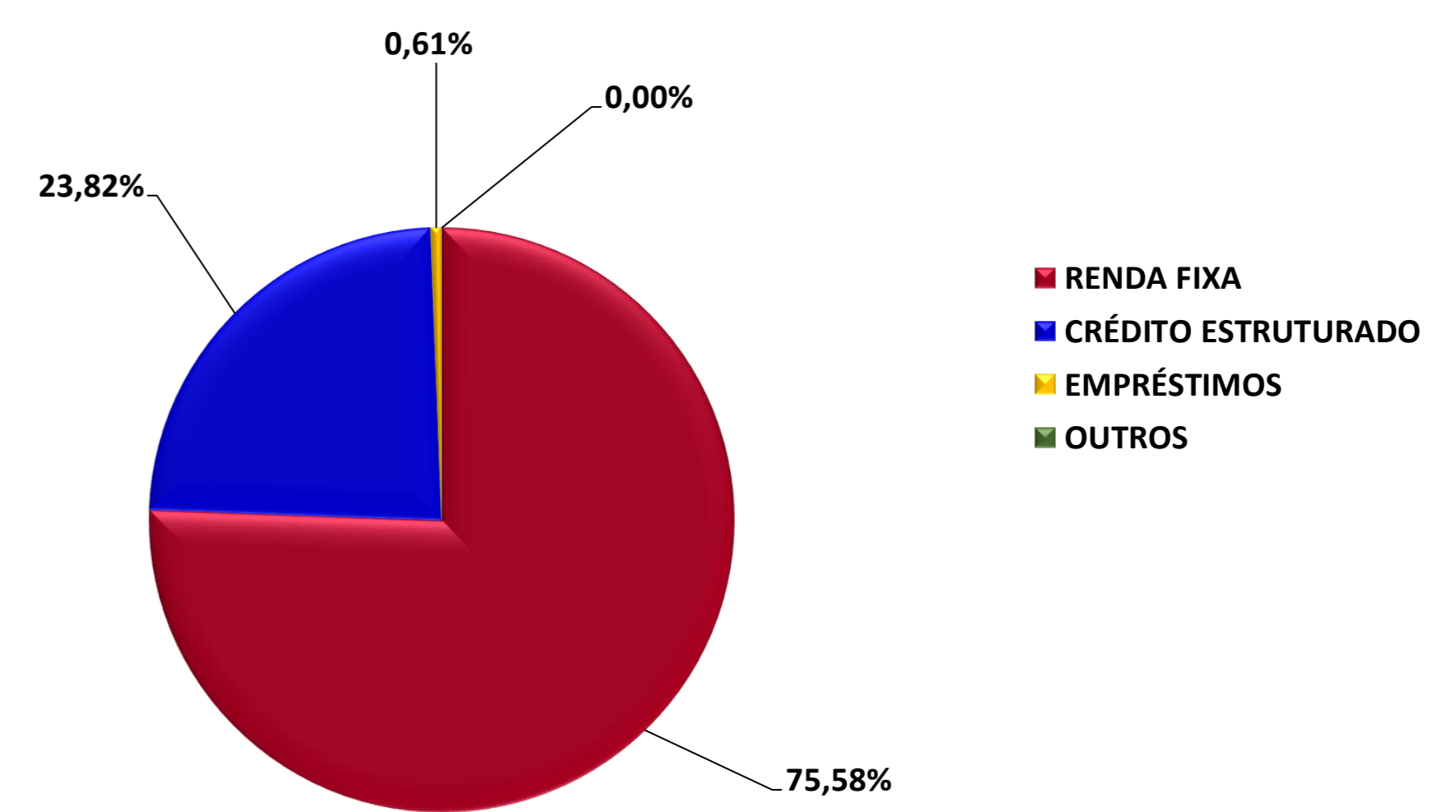
⁽¹⁾ Os resultados de empréstimo refere-se a prévia das contas patrimoniais, portanto estes valores podem sofrer alterações.

⁽²⁾ As rentabilidades acima foram apuradas seguindo a metodologia dos gestores dos fundos e não devem servir de base de comparação com a rentabilidade da cota previdencial. Essa orientação deve ser observada, em especial, para os fundos estruturados, que possuem metodologia diferenciada no cálculo da cota.

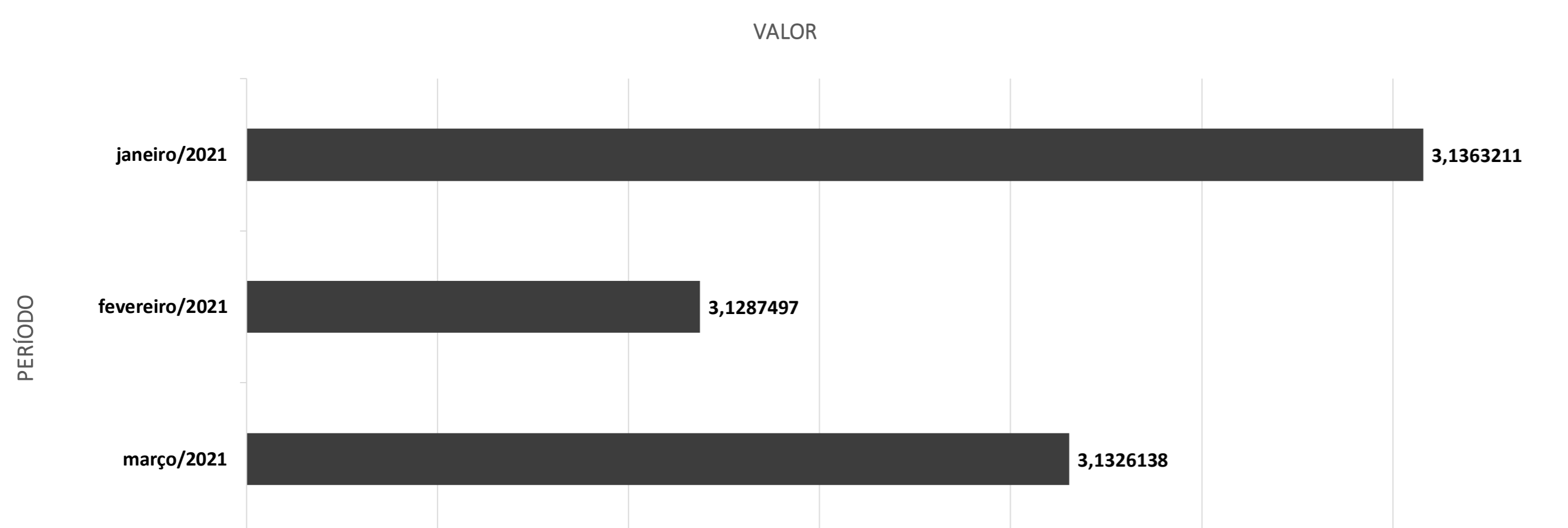
Recursos por Gestor



Recursos por Segmento de Aplicação



EVOLUÇÃO DO VALOR DA COTA PREVIDENCIAL DO PLANO ENERGIAS DO BRASIL FIX

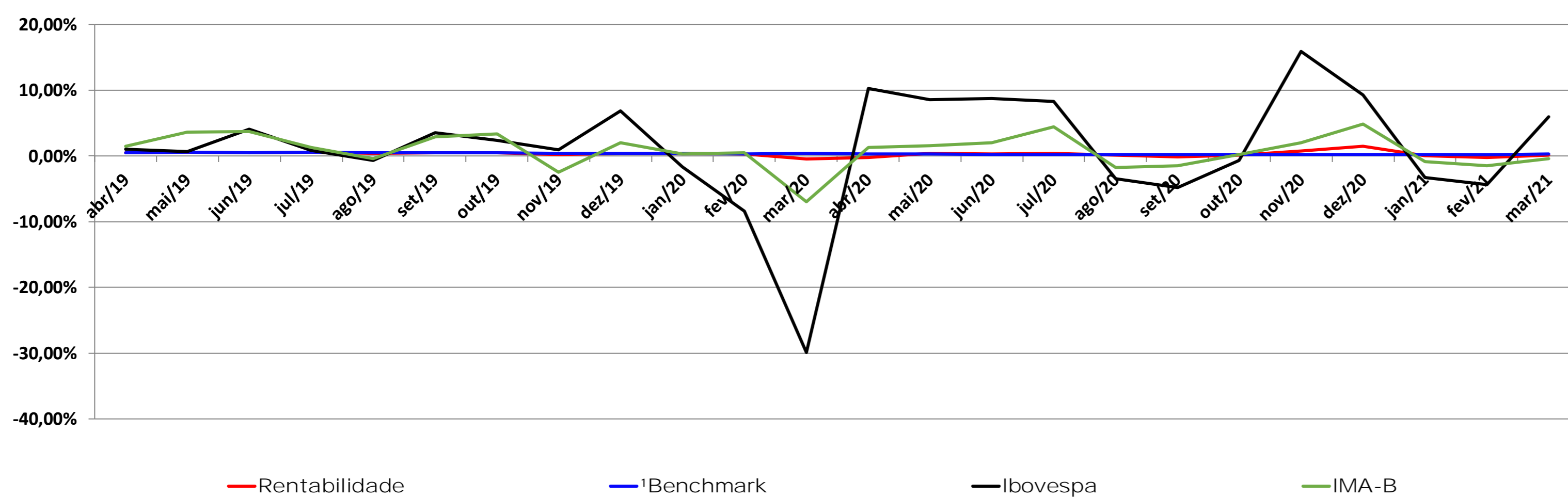


RENTABILIDADE DA COTA PREVIDENCIAL DO ENERGIAS DO BRASIL FIX⁽²⁾

RENTABILIDADE	
janeiro/2021	0,08%
fevereiro/2021	-0,24%
março/2021	0,12%
ACUMULADO	
Ano	-0,04%
ULT. 12 Meses	3,08%
ULT. 24 Meses	7,59%
Acumulado desde Jan/2018	13,84%

⁽²⁾ Rentabilidade passada não é garantia de rentabilidade futura.

VARIAÇÃO DA RENTABILIDADE DA COTA PREVIDENCIAL VS VARIAÇÃO DO BENCHMARK DA CARTEIRA, IBOVESA E IMA-B



RENTABILIDADE DOS INDICADORES ECONÔMICOS

INDICADOR ECONÔMICO			
PERÍODO	POUPANÇA	CDI	IBOVESA
janeiro/2021	0,12%	0,15%	-3,32%
fevereiro/2021	0,12%	0,13%	-4,37%
março/2021	0,12%	0,20%	6,00%
ACUMULADO			
Ano	0,36%	0,48%	-2,00%
ULT. 12 Meses	1,72%	2,21%	59,75%
ULT. 24 Meses	5,68%	7,76%	22,26%
ULT. 36 Meses	10,49%	14,59%	36,66%

¹A composição do Benchmark a partir de Jan/21 é 99,3% (90%CDI + 0,5% + 10%CDI+1%) + 0,7% (INPC+4%) a.a. conforme Política de Investimentos.

Obs.: Esse gráfico tem como objetivo demonstrar a sensibilidade da rentabilidade da cota com alguns indicadores financeiros.